

Sborník ze semináře

**Lesník 21. století**

16. ročník

2023

# Lesy a požáry, ohrožení nebo příležitost

Editor **Karel Matějka**

Sborník a další materiály k semináři, který se uskutečnil 9. 11. 2023 v Kašperských Horách, jsou dostupné na webu <https://www.infodatasys.cz/lesnik21.htm>

Příloha – presentace k příspěvku

**Dana Vébrová**

**Role disturbancí v NP (České Švýcarsko)**



**Okrašlovací spolek Zdíkovska**  
384 72 Zdíkov 235  
IČO 26602628





Českosaské  
ŠVÝCARSKO

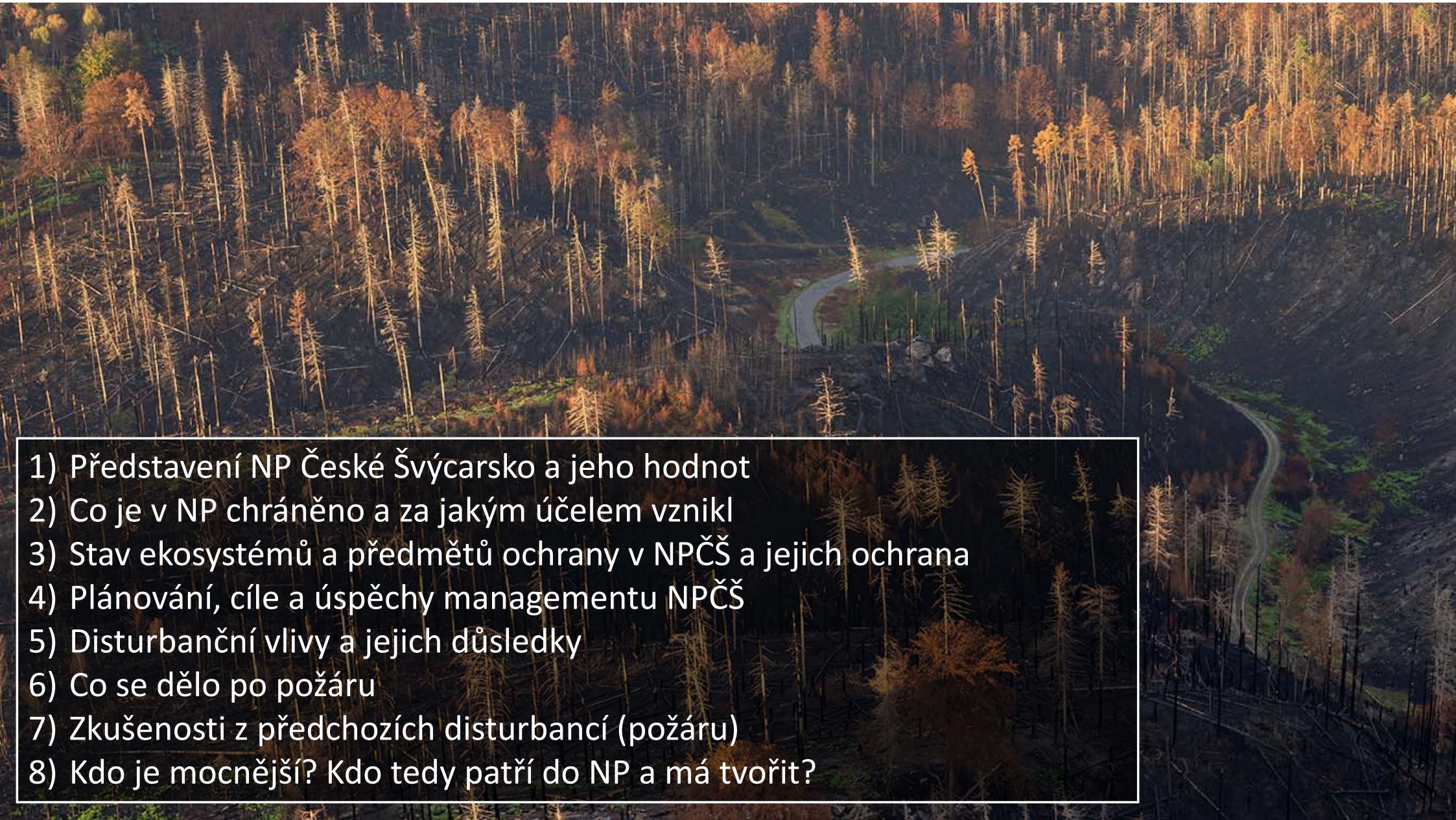
# Role disturbancí v NP (České Švýcarsko)

Kašperské Hory, 9.11. 2023

Dana Věbrová

NP České Švýcarsko



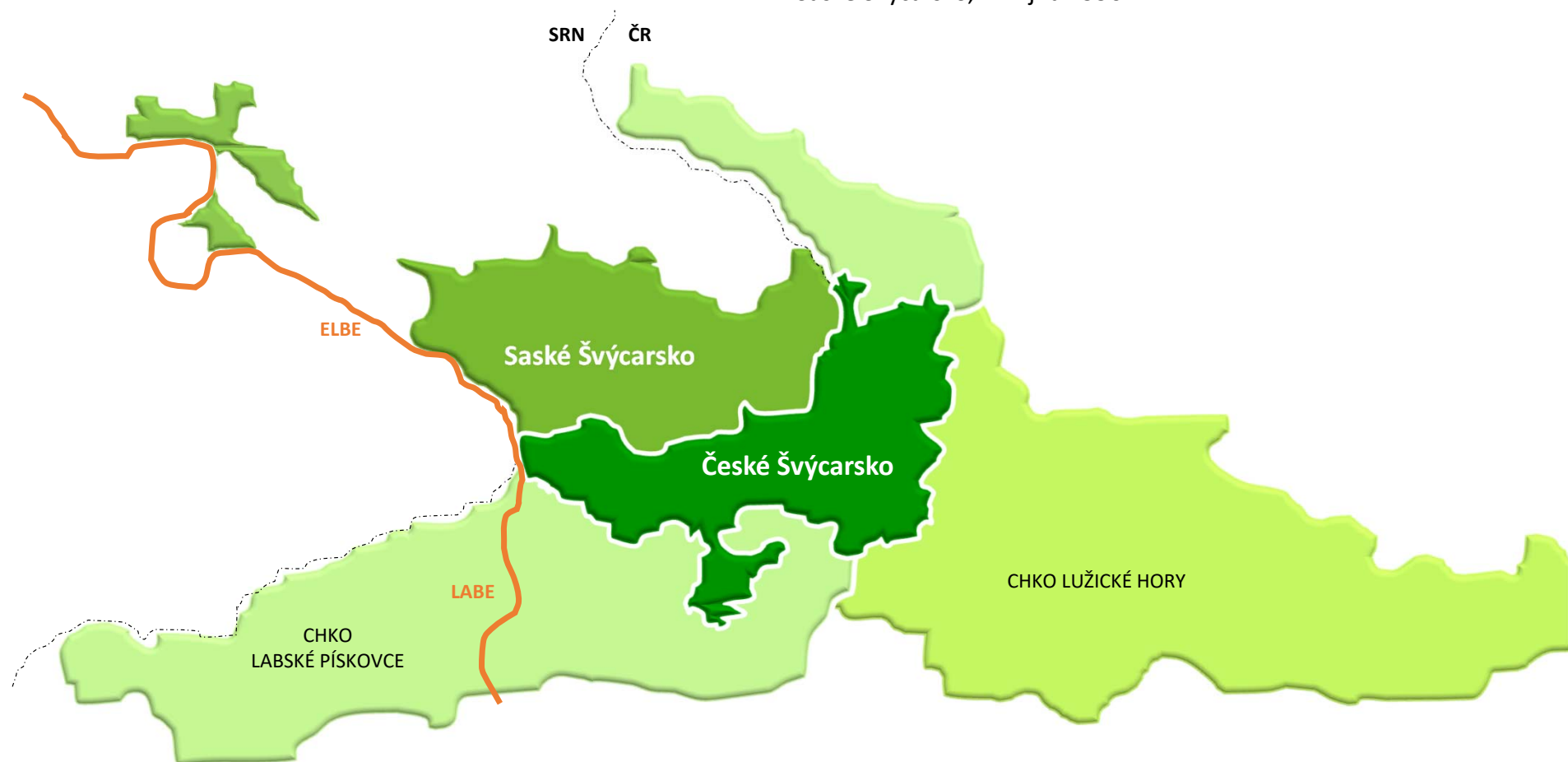


- 1) Představení NP České Švýcarsko a jeho hodnot
- 2) Co je v NP chráněno a za jakým účelem vznikl
- 3) Stav ekosystémů a předmětů ochrany v NPČŠ a jejich ochrana
- 4) Plánování, cíle a úspěchy managementu NPČŠ
- 5) Disturbanční vlivy a jejich důsledky
- 6) Co se dělo po požáru
- 7) Zkušenosti z předchozích disturbancí (požáru)
- 8) Kdo je mocnější? Kdo tedy patří do NP a má tvořit?

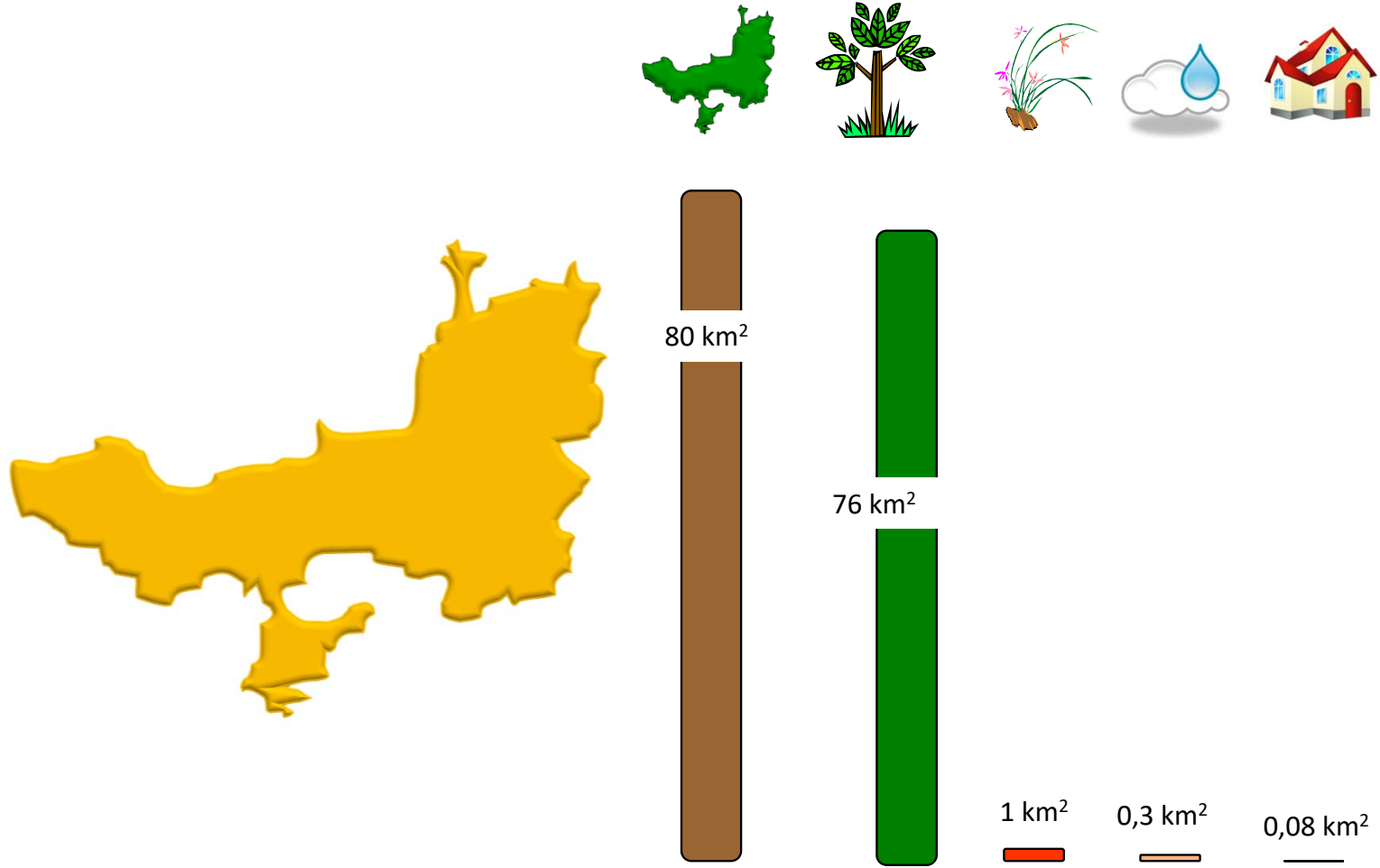
# 1) Představení NP České Švýcarsko a jeho hodnot

[www.npcs.cz](http://www.npcs.cz)

- NP České Švýcarsko, 1. ledna 2000
- NP Saské Švýcarsko, 1. října 1990





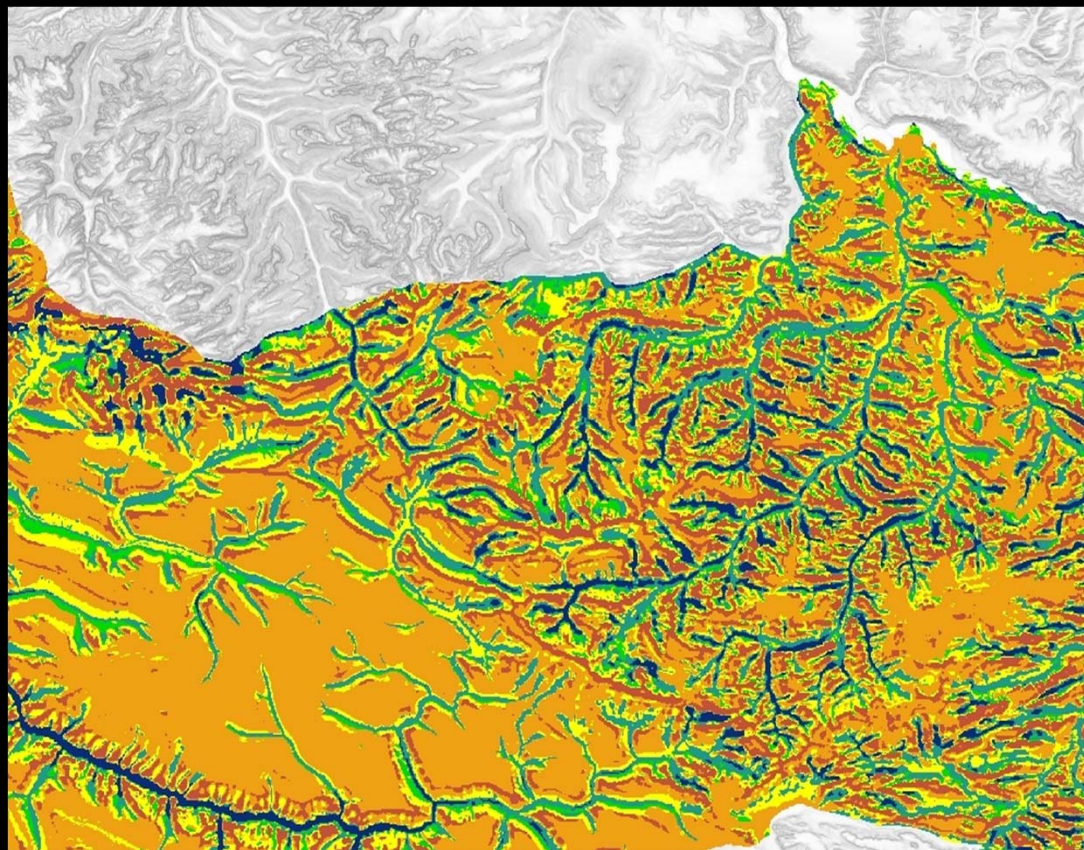


2) Co je v NP chráněno a za jakým účelem vznikl



**NPČŠ** 1.1.2020 – ochrana geologického fenoménu, největší pískovcová oblast v Evropě (700 km<sup>2</sup>)

- vysoká geodiverzita a pestré mikroklimatické podmínky = proměnlivá biodiverzita
- celistvé lesní komplexy x nízká přirozenost
- návaznost na další chráněná území včetně NPSS





## Dlouhodobé cíle ochrany

zachování nebo postupná obnova přirozených ekosystémů včetně zajištění nerušeného průběhu přírodních dějů v jejich přirozené dynamice na převažující ploše území národních parků a zachování nebo postupné zlepšování stavu ekosystémů, jejichž existence je podmíněna činností člověka, významných z hlediska biologické rozmanitosti, na zbývajícím území národních parků.

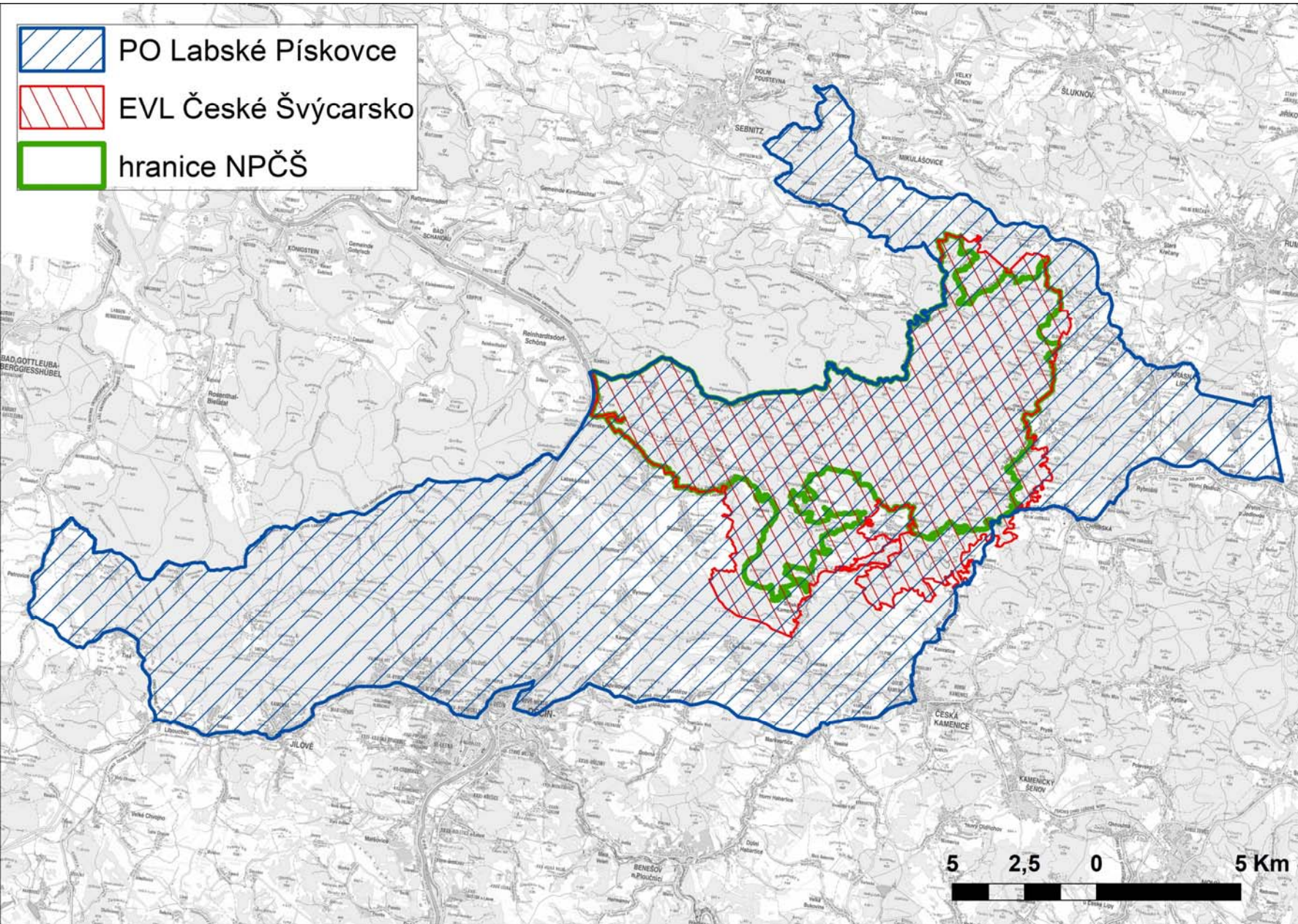
**Limity a cíle:  
nerušené přírodní  
děje**

ZOPK – více než  
**50%**

IUCN II NP – více  
než **75%**

NPČŠ – **90%**

Zvaž co si přeješ!  
(může se ti to  
splnit...)



Předměty ochrany (ZOPK):

„přírodní **ekosystémy** **vázané na část** **přírodovědecky** **nejhodnotnějšího území** **Labských pískovců.**

Předmětem ochrany jsou též **evropsky významné druhy a typy evropských stanovišť**, pro něž jsou na území národního parku vymezeny evropsky významné lokality.“

### 3) Stav ekosystémů a předmětů ochrany v NPČŠ a jejich ochrana



## **kyselé a květnaté bučiny,**

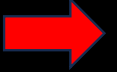
- bez managementu, eliminace invazních druhů,
- předpoklad spontánního vytváření přirozené struktury
- nahrazené nepůvodními smrčínami

## **brusnicová vegetace skal a drolin, štěrbinová vegetace silikátových skal a drolin**

- ohrožené invazí borovice vejmutovky a dalších

# Podmáčené (skalní) smrčiny

- extenzivní management, oddalování rozpadu, JD



- ohrožené klimatickými extrémami, vysychání



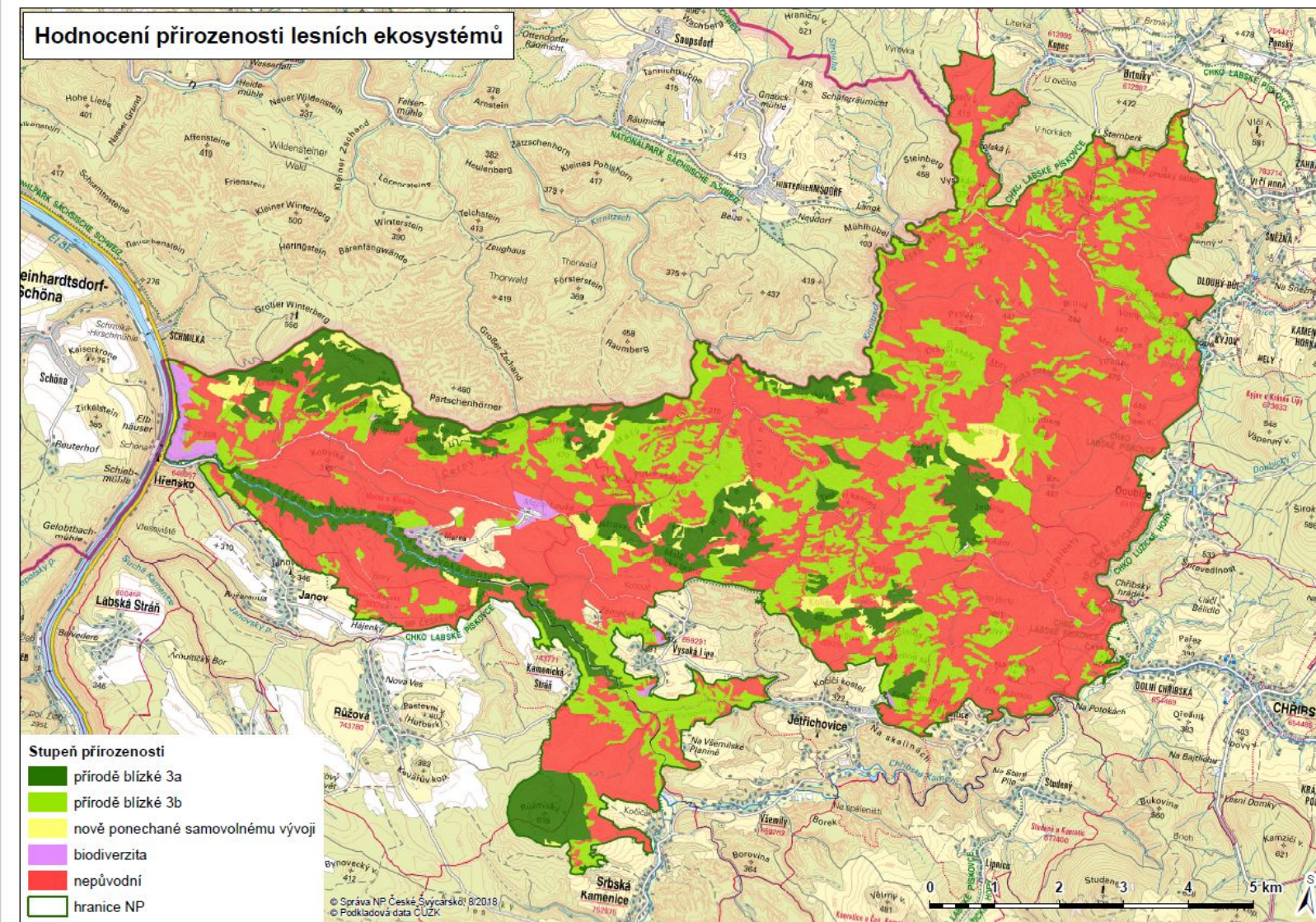


## Suťové lesy, makrofytní vegetace vodních toků

- pouze invaze, zvěř



## Hodnocení přirozenosti lesních ekosystémů

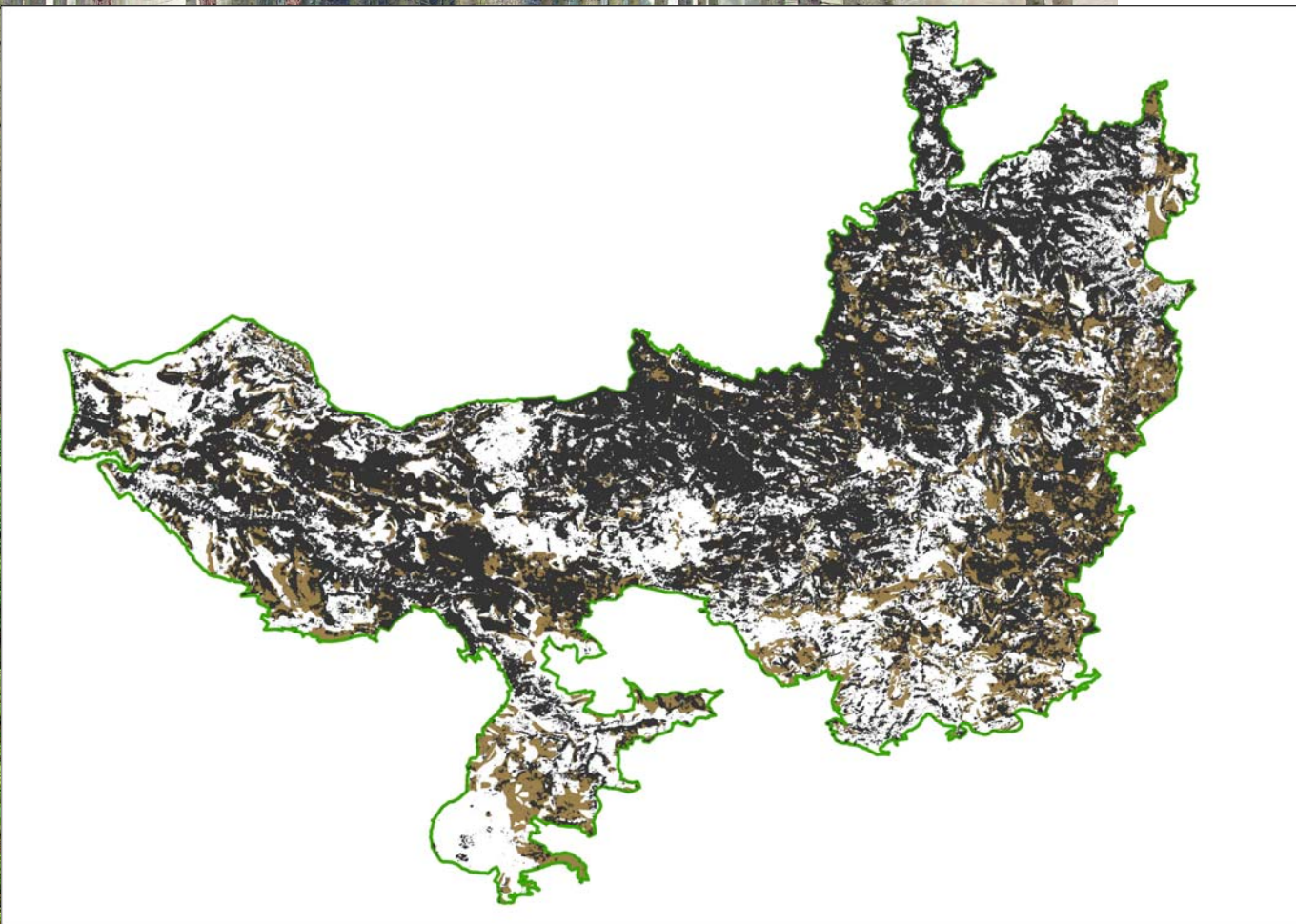


Vysoce pozměněné ekosystémy

(bývalé hospodářské lesy),

Cíle péče o ekosystémy:  
- zlepšení stavu obnovním managementem

**Nepůvodní smrčiny X9A, více než 2 500 ha**





## Předměty ochrany EVL

**Losos, vydra, vláskatec tajemný,  
mihule**

- liší se podle potřeby intervence
- populace stabilní x nestabilní
- nesouvisí přímo s kvalitou lesa



DV1



**V souladu se samovolným vývojem, pouze klid!,  
plánování managementu**

## Snímek 17

---

**DV0** Dana Vebrová; 2023-10-23T17:41:19.382

**DV1** V souladu se samovolným vývojem potřeba jen klidných lokalit, usměrňování návštěvnosti,  
- biotopy v přírodním a přírodě blízkém stavu

Dana Vebrová; 2023-10-23T17:42:39.610

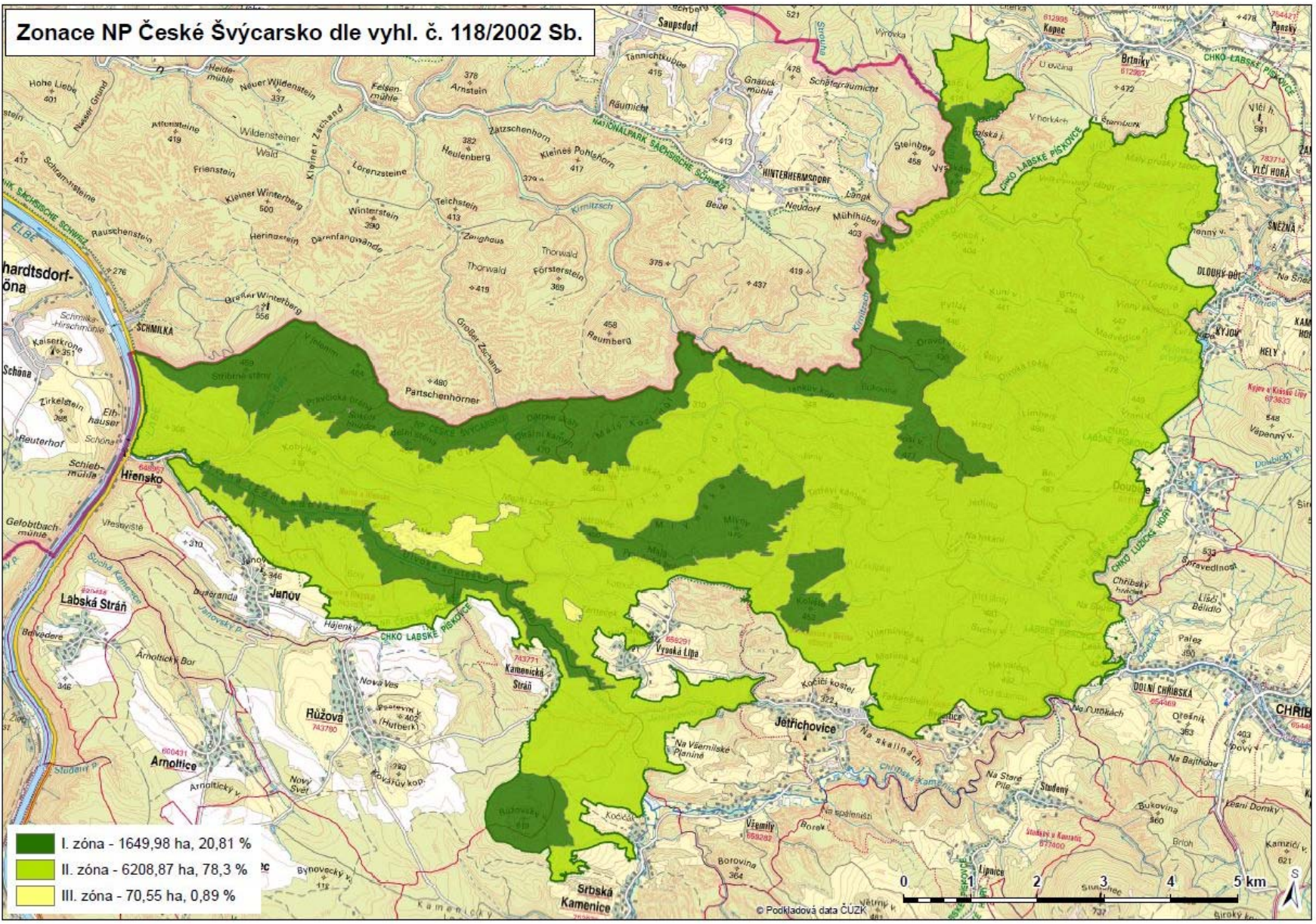


Není třeba aktivně podporovat, pouze zajistit klid na reprodukci, v souladu se samovolným vývojem

#### 4) Plánování, cíle a úspěchy managementu NPČŠ

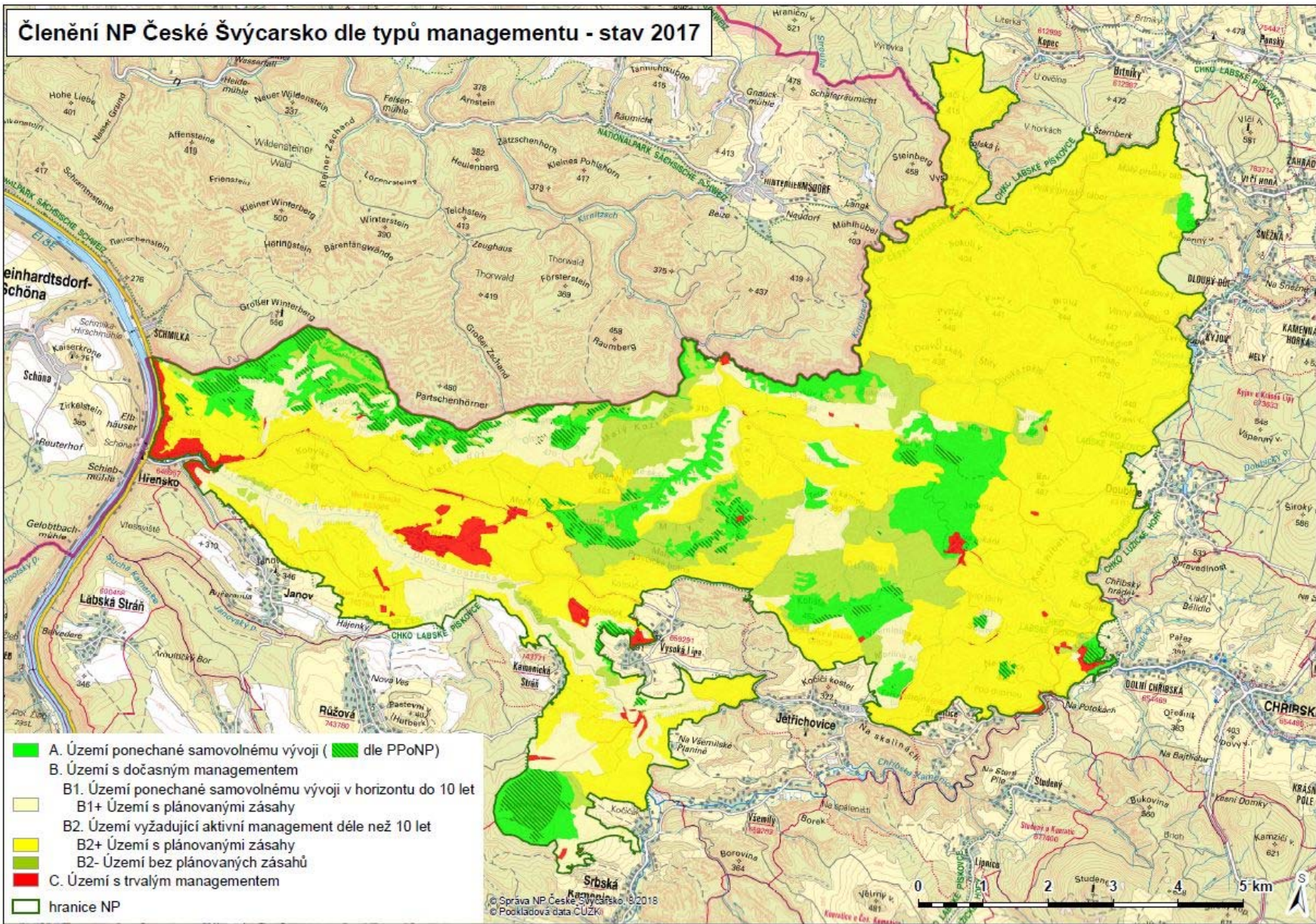
# Zonace NP České Švýcarsko dle vyhl. č. 118/2002 Sb.

2000 - 2017



# Členění NP České Švýcarsko dle typů managementu - stav 2017

2016 -17 ?



# Zóny ochrany přírody, platnost od 1.1. 2020

hranice NPČŠ

Zóny ochrany přírody

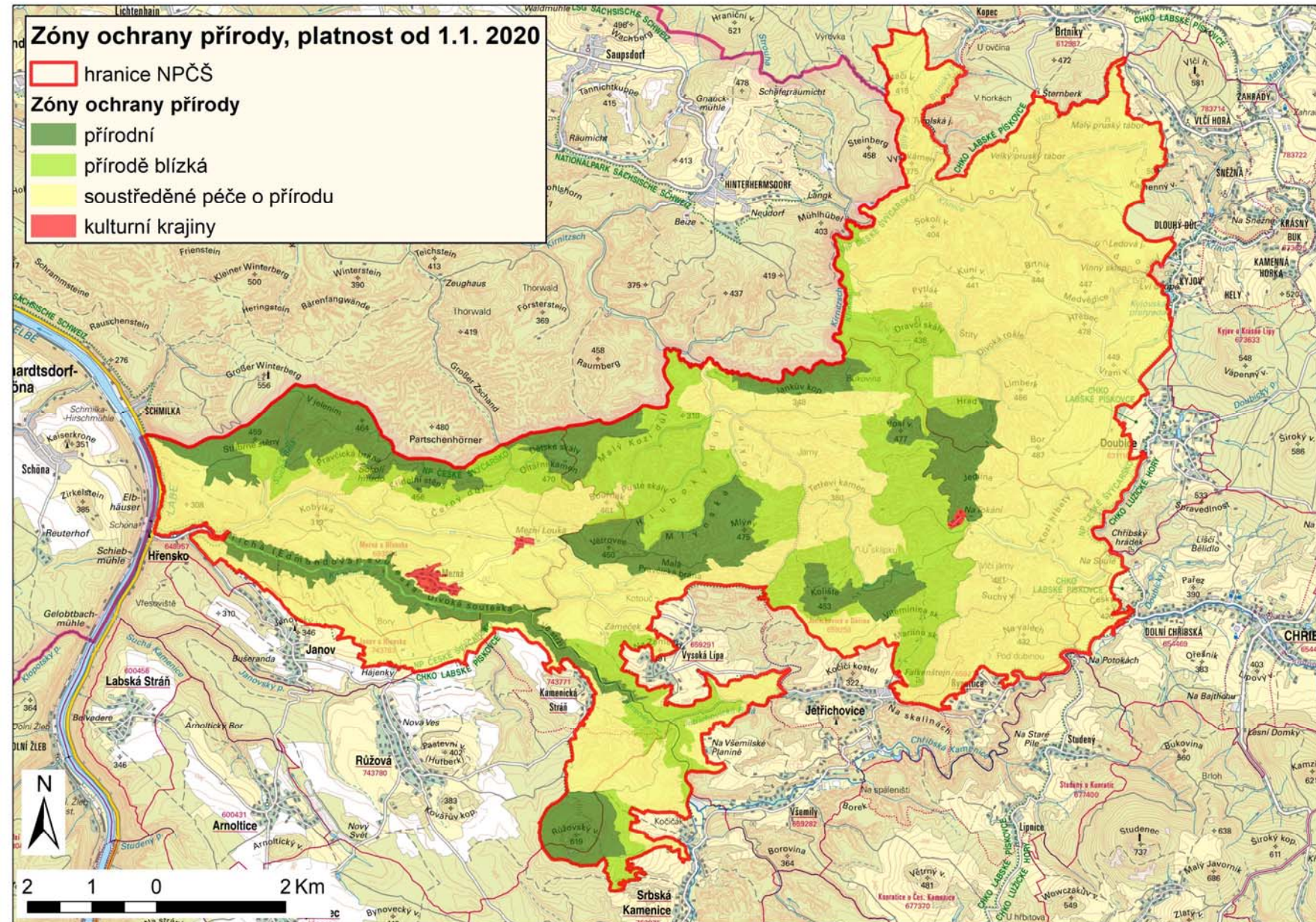
přírodní

přírodě blízká

soustředěně péče o přírodu

kulturní krajiny

2020 ???





## Cíle managementu (2000 – 2018?)

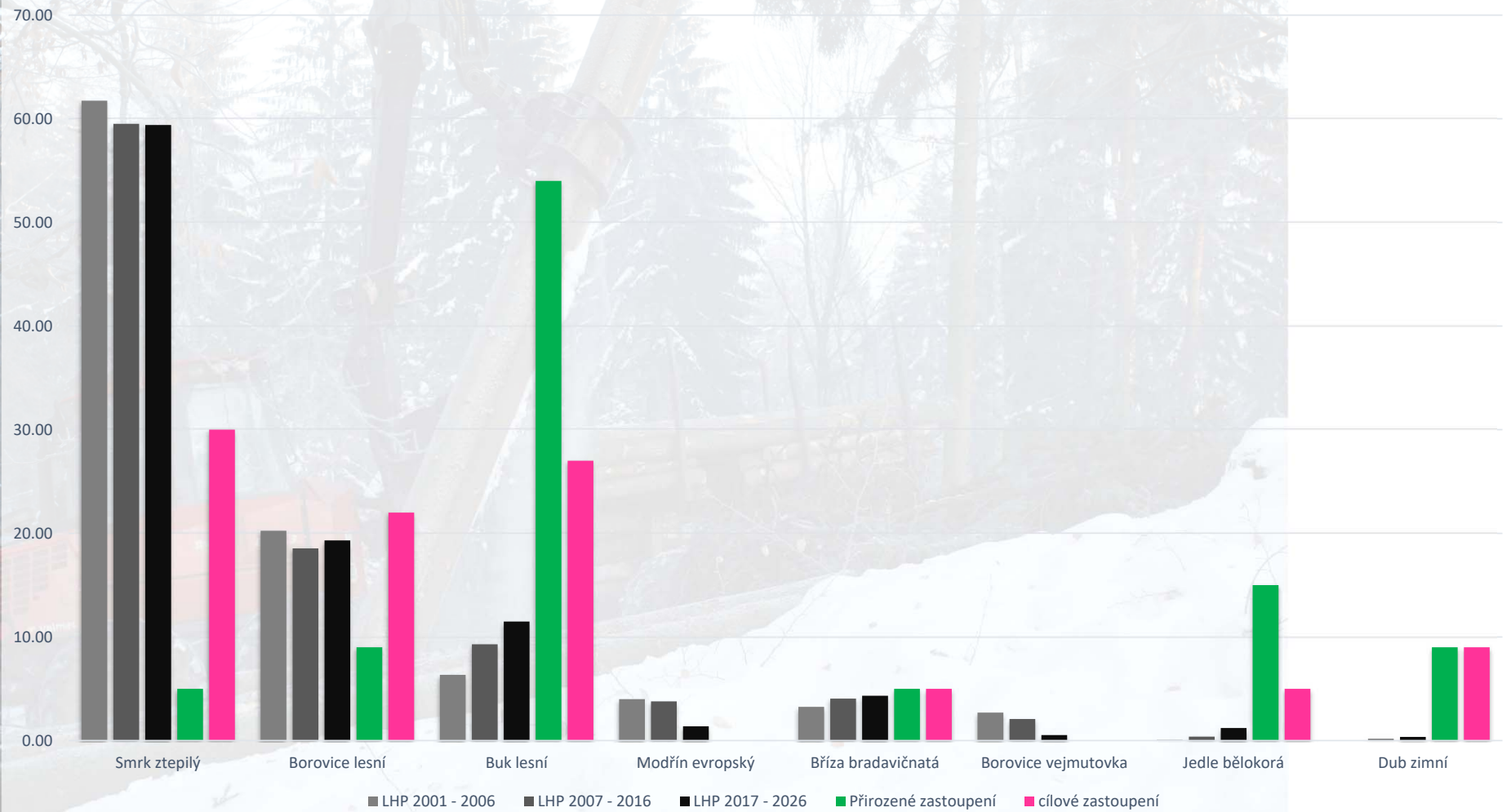
- 1) Zastavit invazi borovice vejmutovky
- 2) Přestavba smrkových monokultur

- zvýšení zastoupení jedle, dubu apod,  
podpora porostní struktury



# Realizace cílů obnovního managementu

Skutečné zastoupení x přirozené x cílové?



## 5) Disturbanční vlivy a jejich důsledky

První zkušenosti s disturbancemi

Disturbance ohněm – ovlivňovat?



2006

-

2016

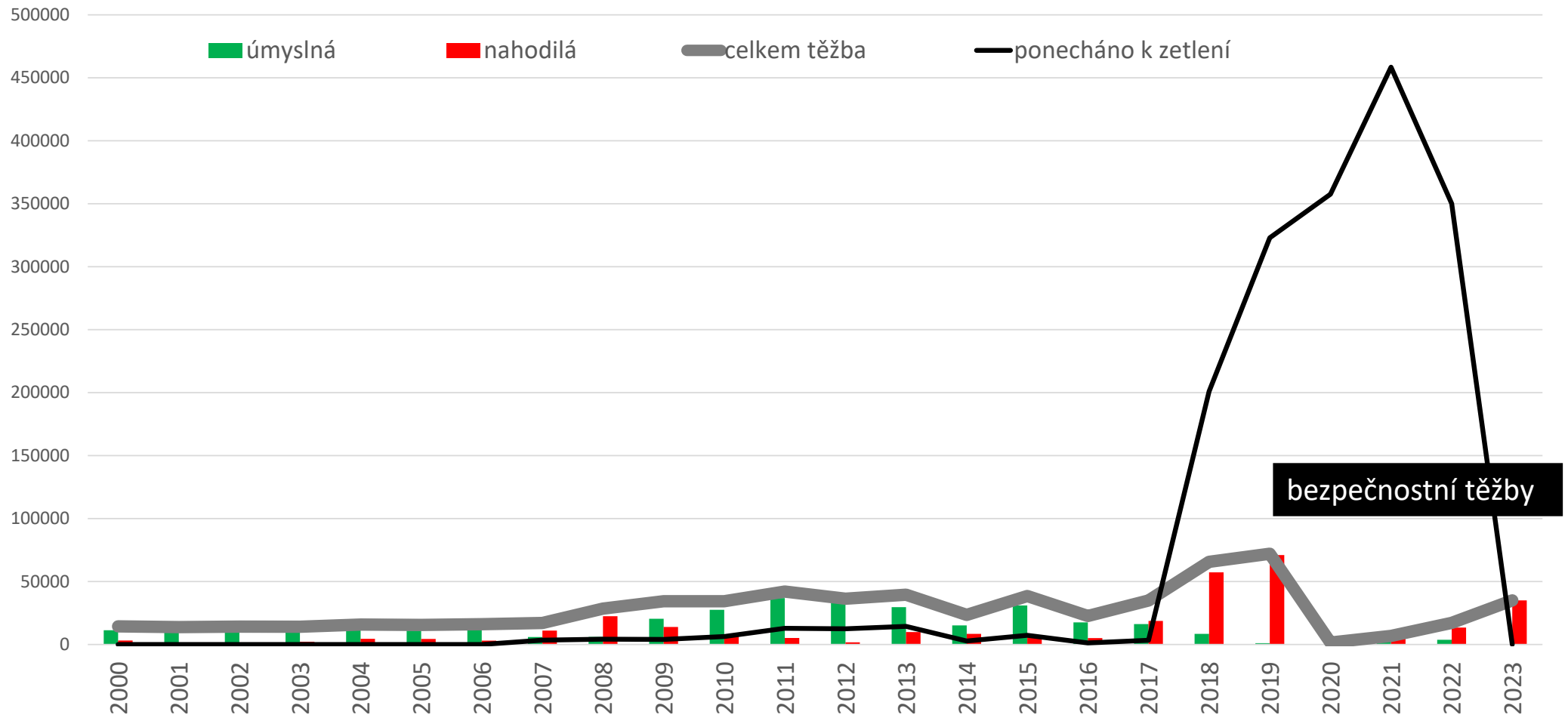
## Disturbance kůrovcem – ZMĚNA PLÁNU



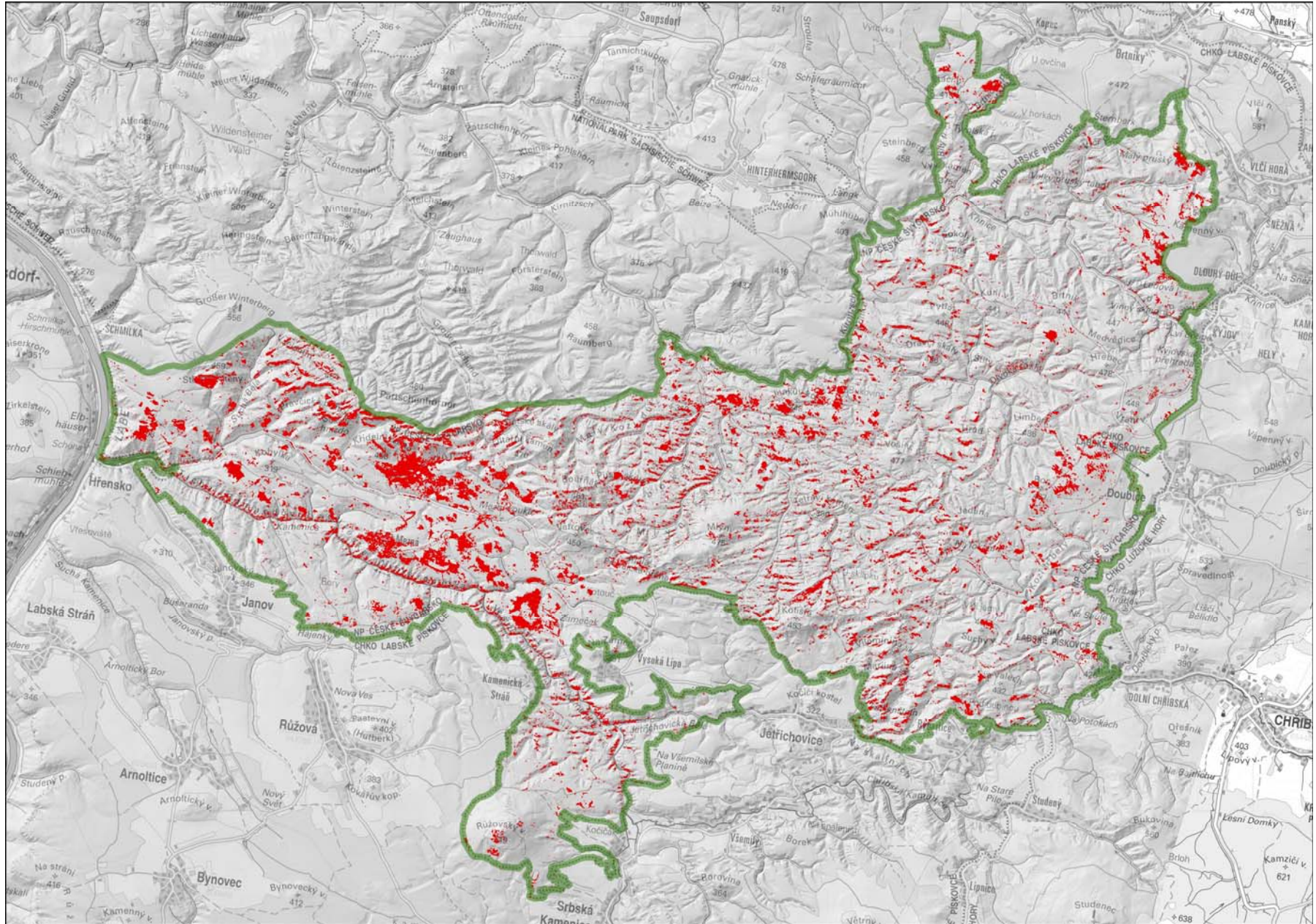
**Asanace 2018 - 2019**



## Vývoj těžeb a souší

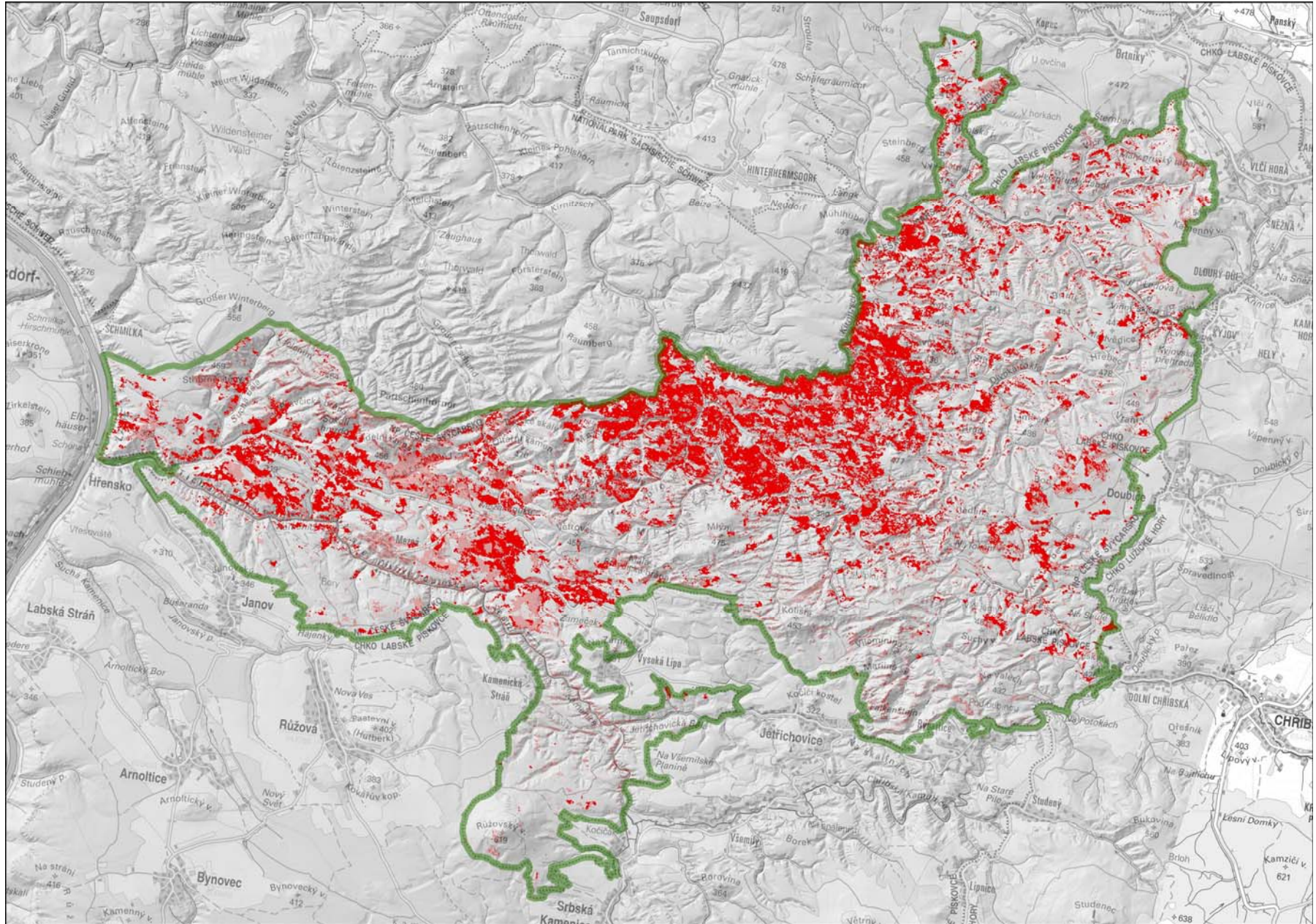


2018

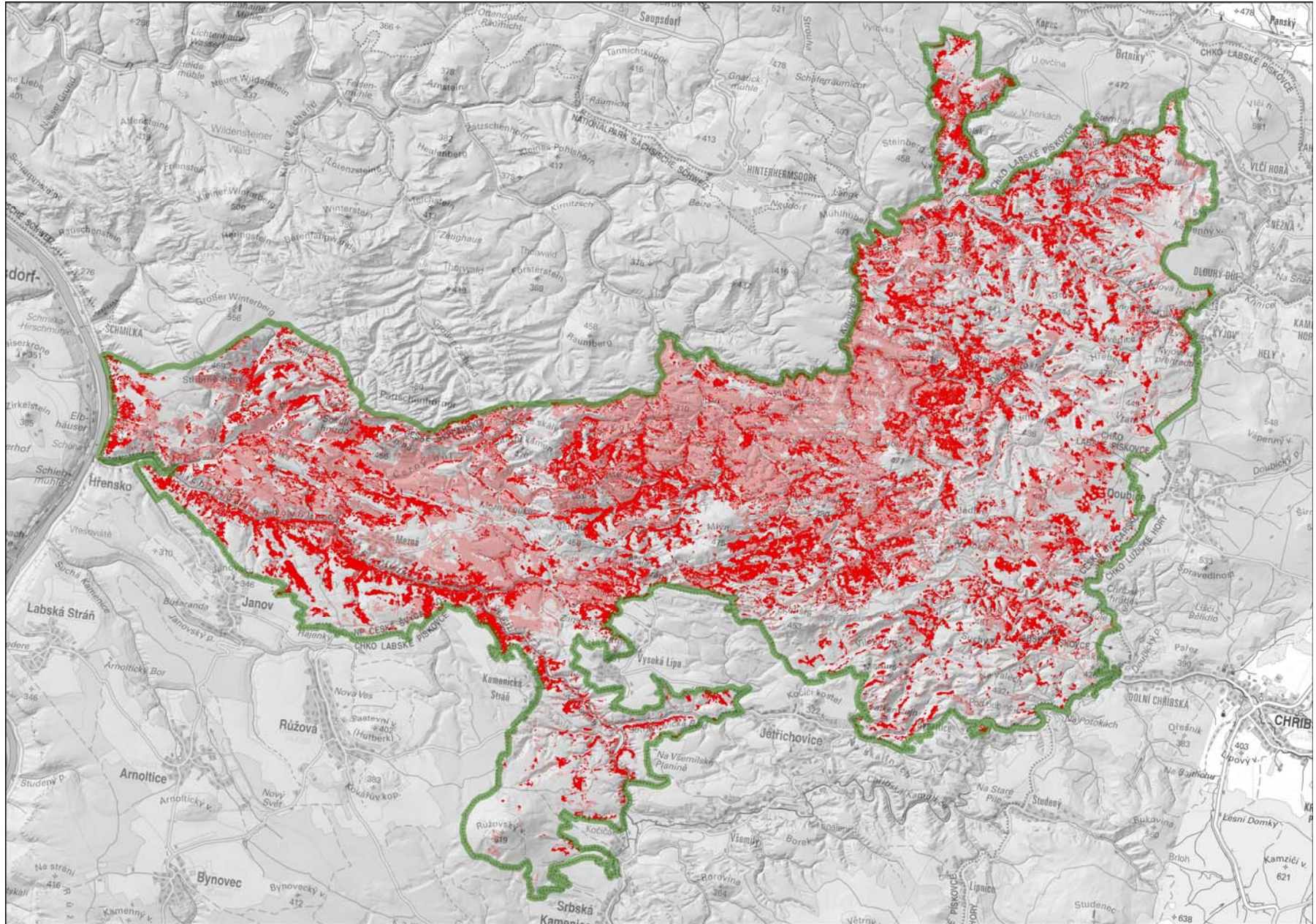




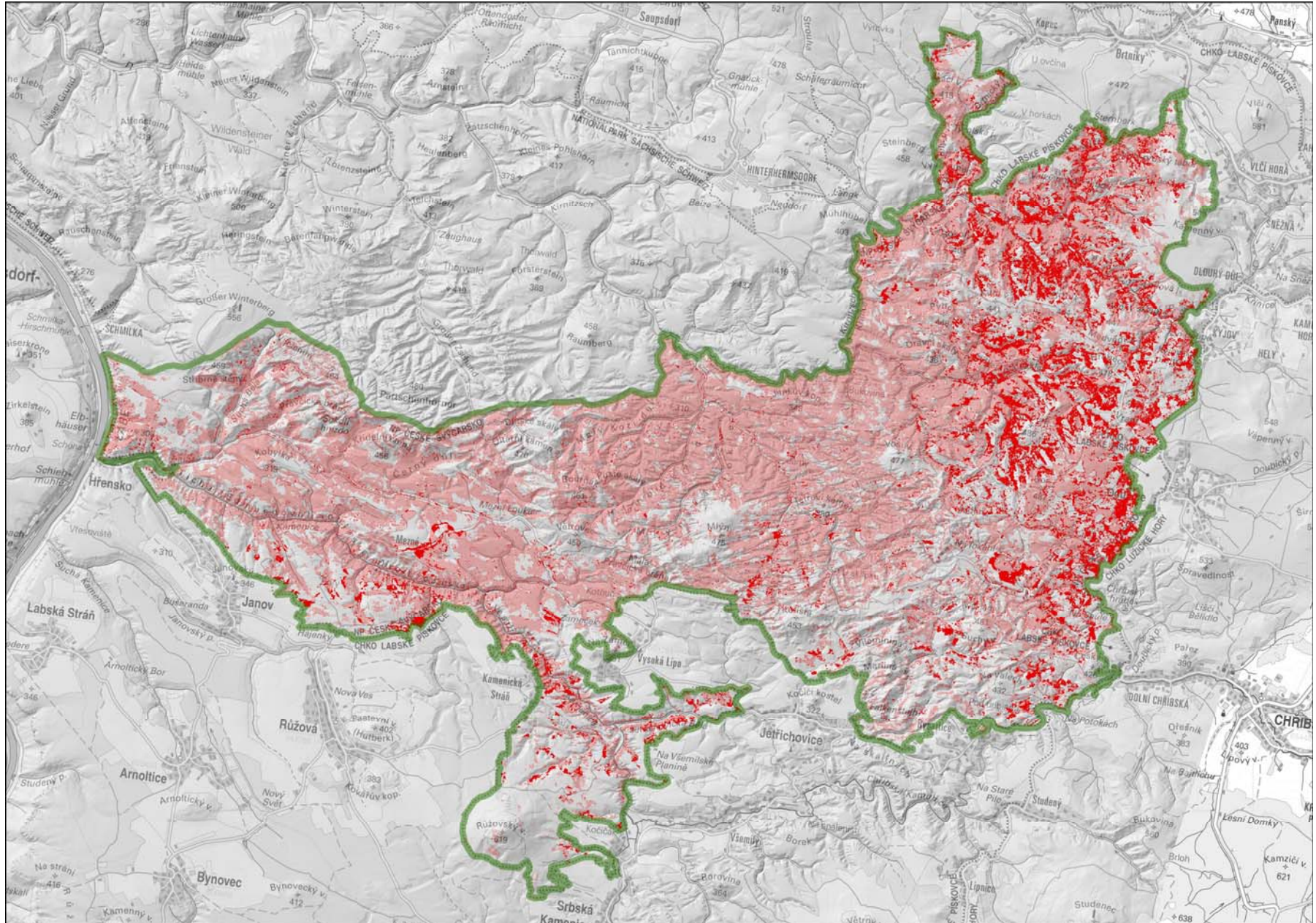
2019



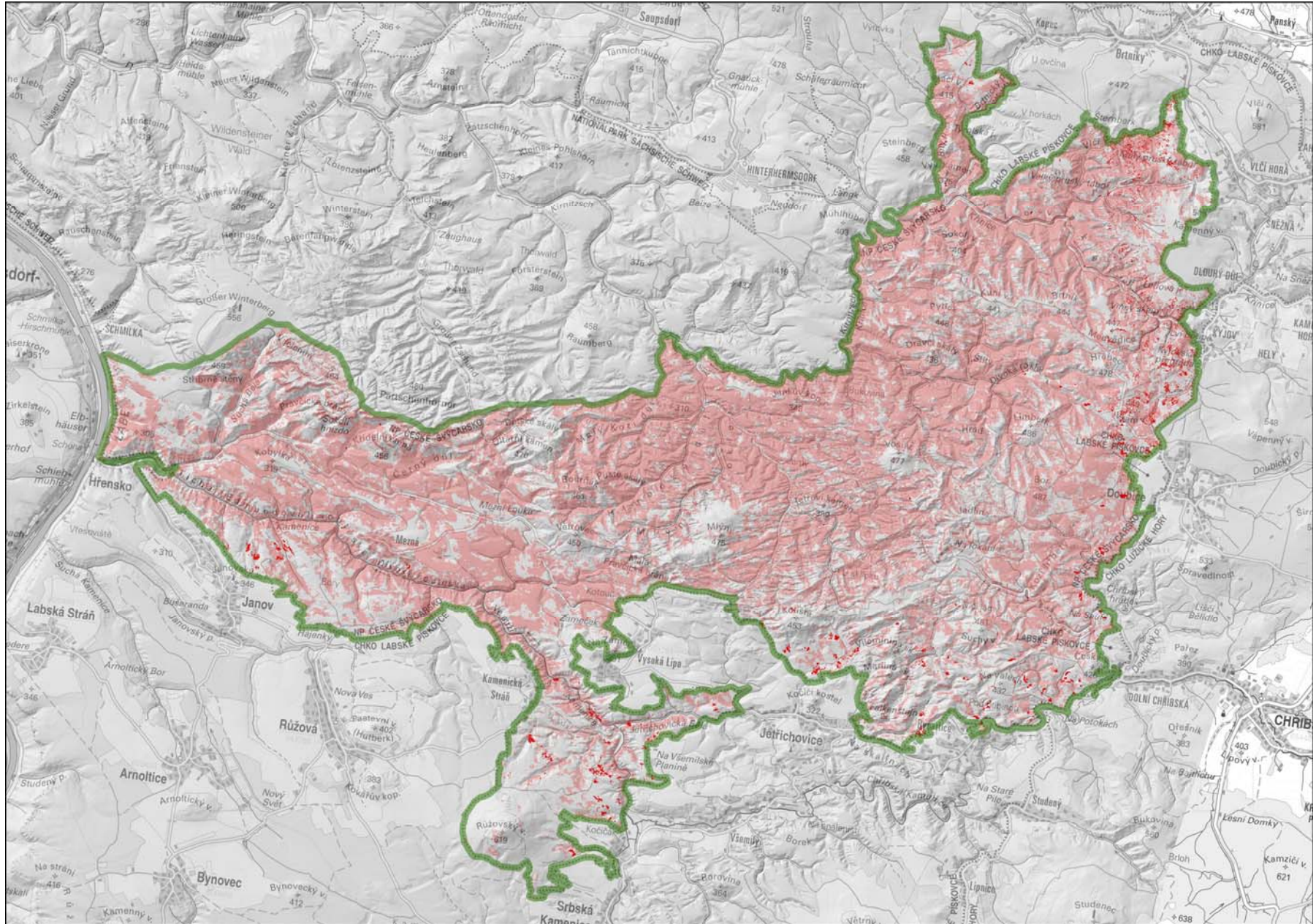
2020



2021



2022



# Současný stav – management?

## VÝCHODISKA PRO ROZHODOVÁNÍ

### Sukcesní stádia – co je jinak

- hodnocená jako přirozená, i když je zde absence stanovštně původních druhů
- obecně nedostatek sukcesních stádií v ČR i NP (plocha narůstá)
- významné pro ohrožené a stenoektní druhy
- vysoký podíl mrtvého dřeva, různé typy tlení, postupné
- konkurenční a kompetiční vztahy, „přírodní výběr“ a selekce
- obtížná dostupnost
- vysoká intenzita obnovy (konkurence pro umělou obnovu)

Sukcesní s






**Co se obnovuje na disturbovaných plochách?**

**Co odrůstá na disturbovaných plochách?**


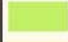


**Je třeba tato stádia ovlivňovat a v jaké míře?**

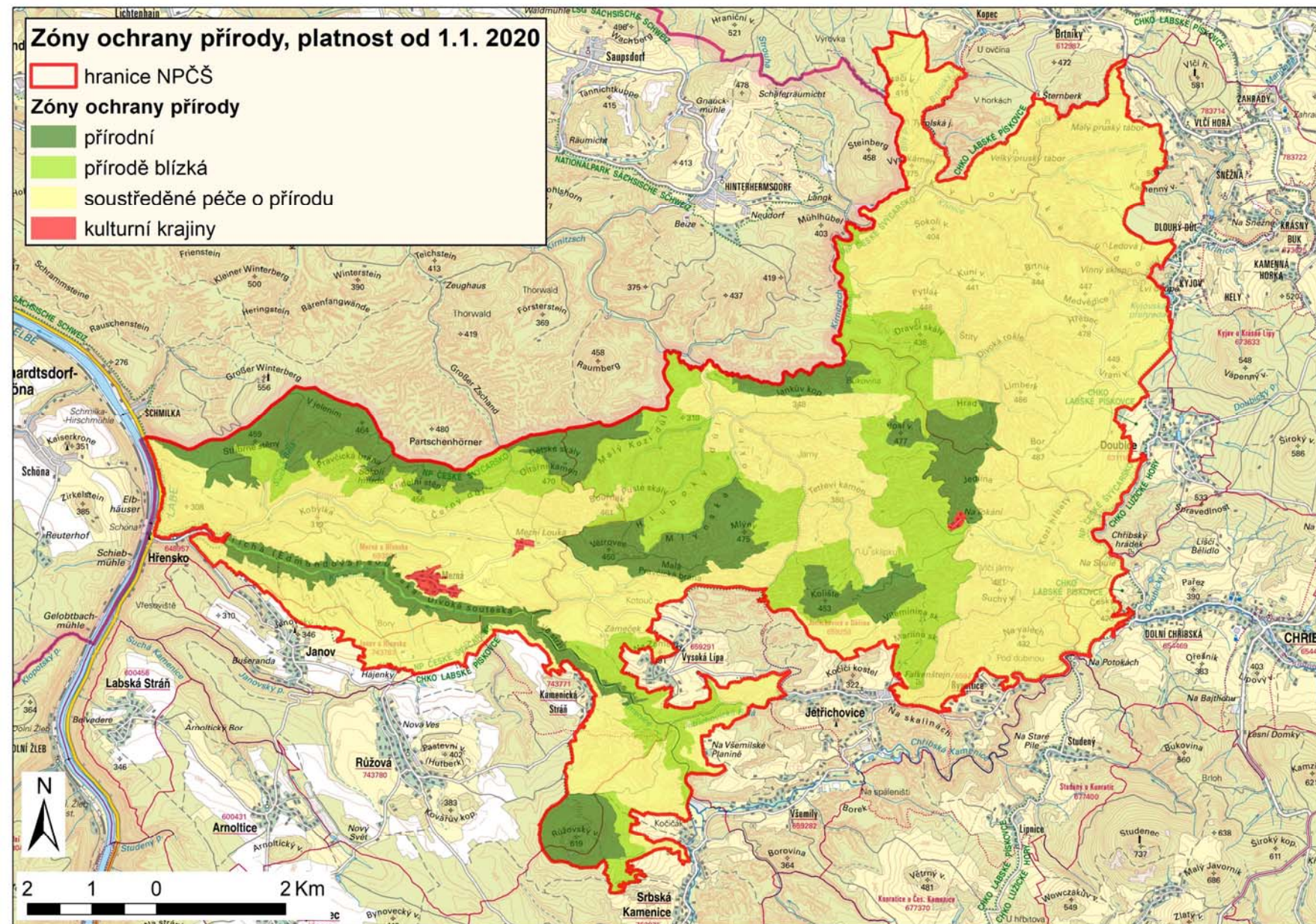
- Výzkum a monitoring sekundární sukcese (VÚKOZ Brno, 2021 – 2023)
- Inventarizace lesa (J. Zahradníček, 2021 – 2023)
- Monitoring rané sekundární sukcese po požáru (VÚKOZ Brno, 2007 -2022)
- Zhodnocení stavů zvěře na území NP České Švýcarsko a vliv zvěře na vegetaci (MENDELU, 2021 (22,23))

# Zóny ochrany přírody, platnost od 1.1. 2020

 hranice NPČŠ

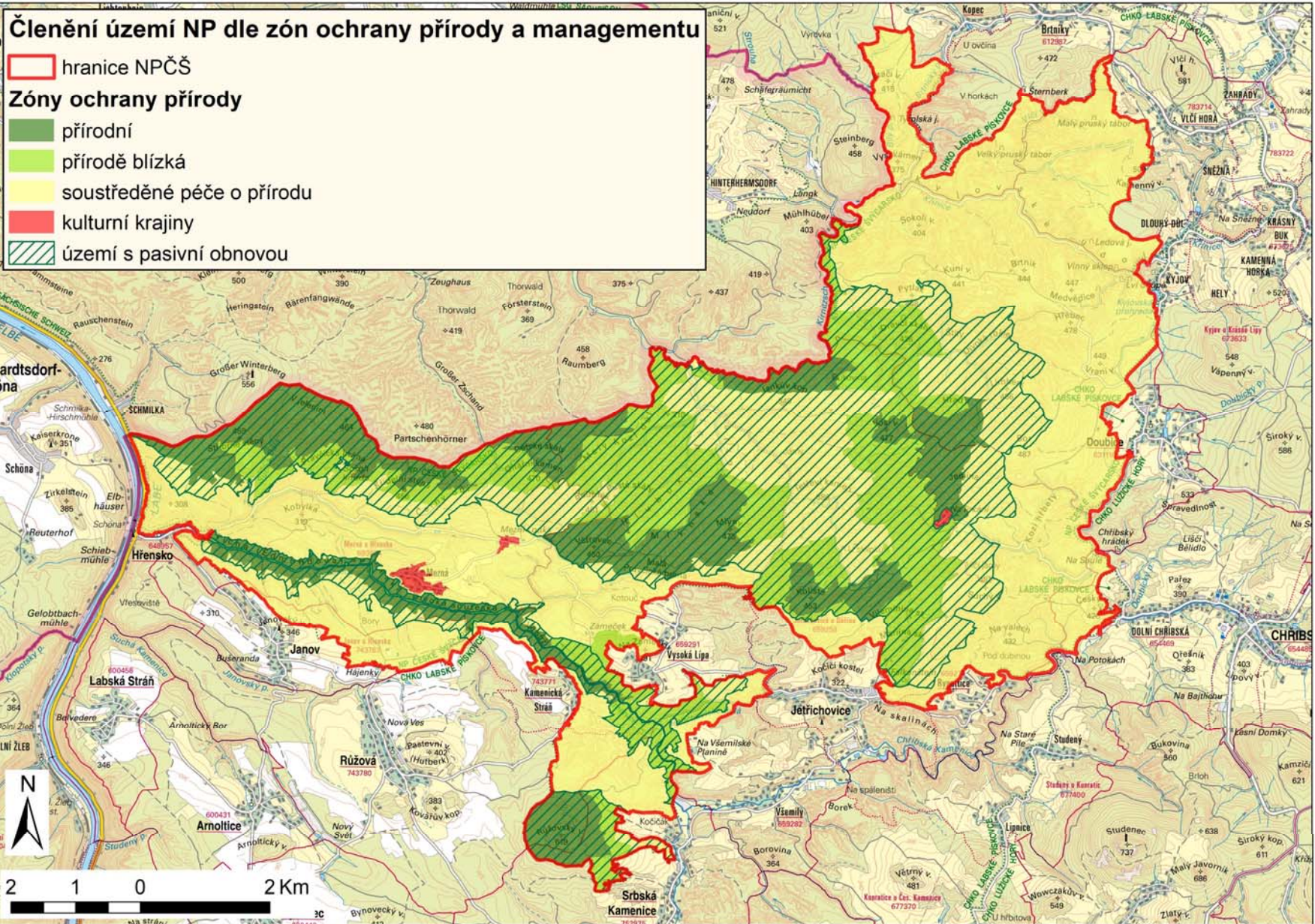
## Zóny ochrany přírody

-  přírodní
-  přírodě blízka
-  soustředěně péče o přírodu
-  kulturní krajiny

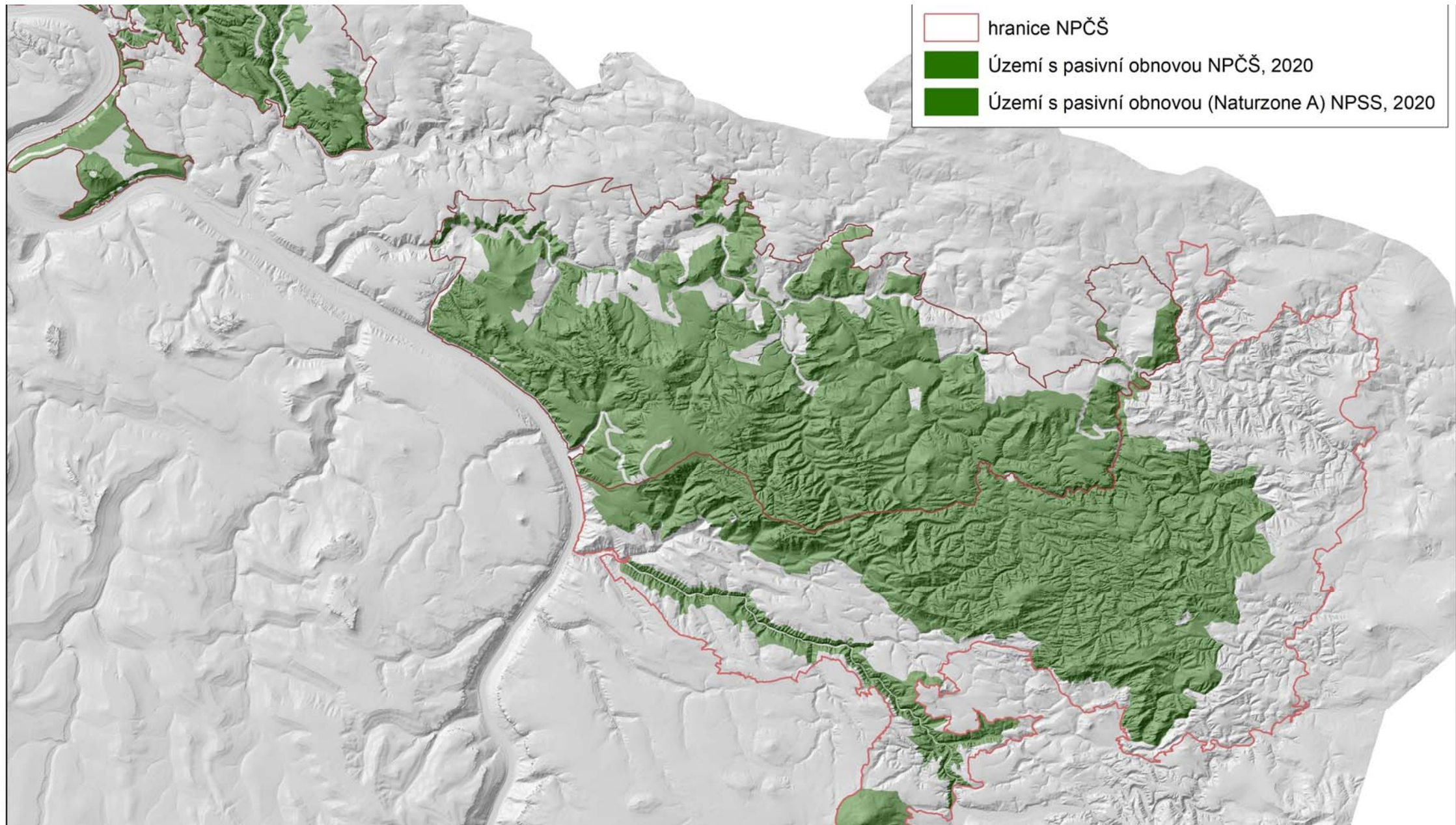


# Členění území NP dle zón ochrany přírody a managementu

-  hranice NPČŠ
- Zóny ochrany přírody**
-  přírodní
-  přírodě blízká
-  soustředěné péče o přírodu
-  kulturní krajiny
-  území s pasivní obnovou







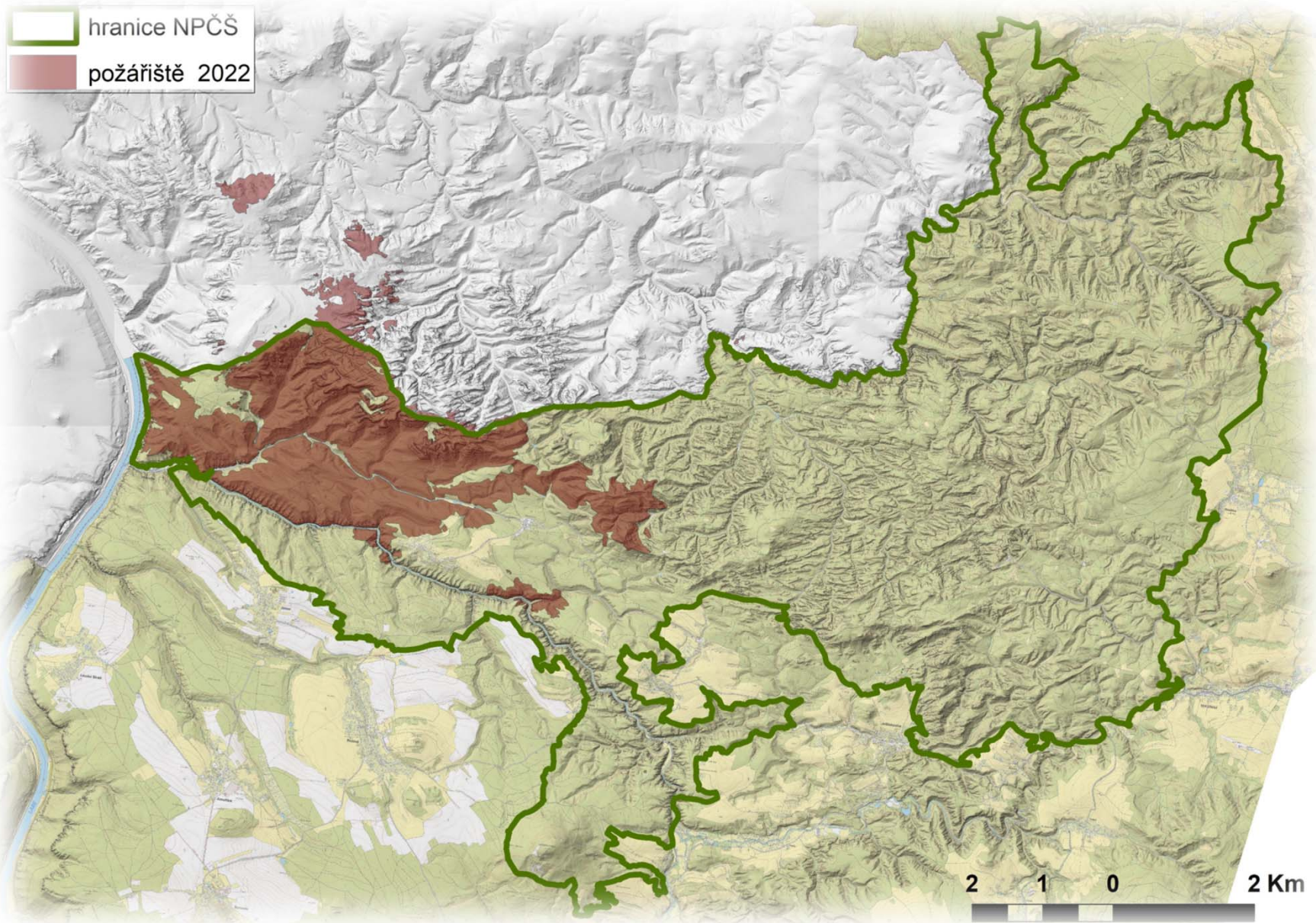
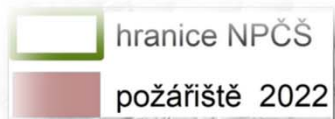
Další a silnější procesy – DISTURBANCE...

Červenec 2022









Rozsah

CZ: 1060 ha

DE: 150 ha













- masivní sekundární sukcese (1 rok)
- další dynamické procesy – drobné eroze, vývraty
- výrazná obměna společenstev (bezbratří, mikrobiální společenstva, byliny)
- výkumný zájem
- zájem odborné i laické veřejnosti – komunikace a vzdělávání o přírodních procesech
- neovlivněná sukcesní stádia

65 % = území NP v sukcesních stádiích



6) Co se dělo po požáru



Přeměna nerozloženého substrátu na popel – velký úklid

# Osetí





Mechorosty, játrovky, houby – pyrofilní organismy









Mozaikovitost, vysoká diverzita, odumírání buku...

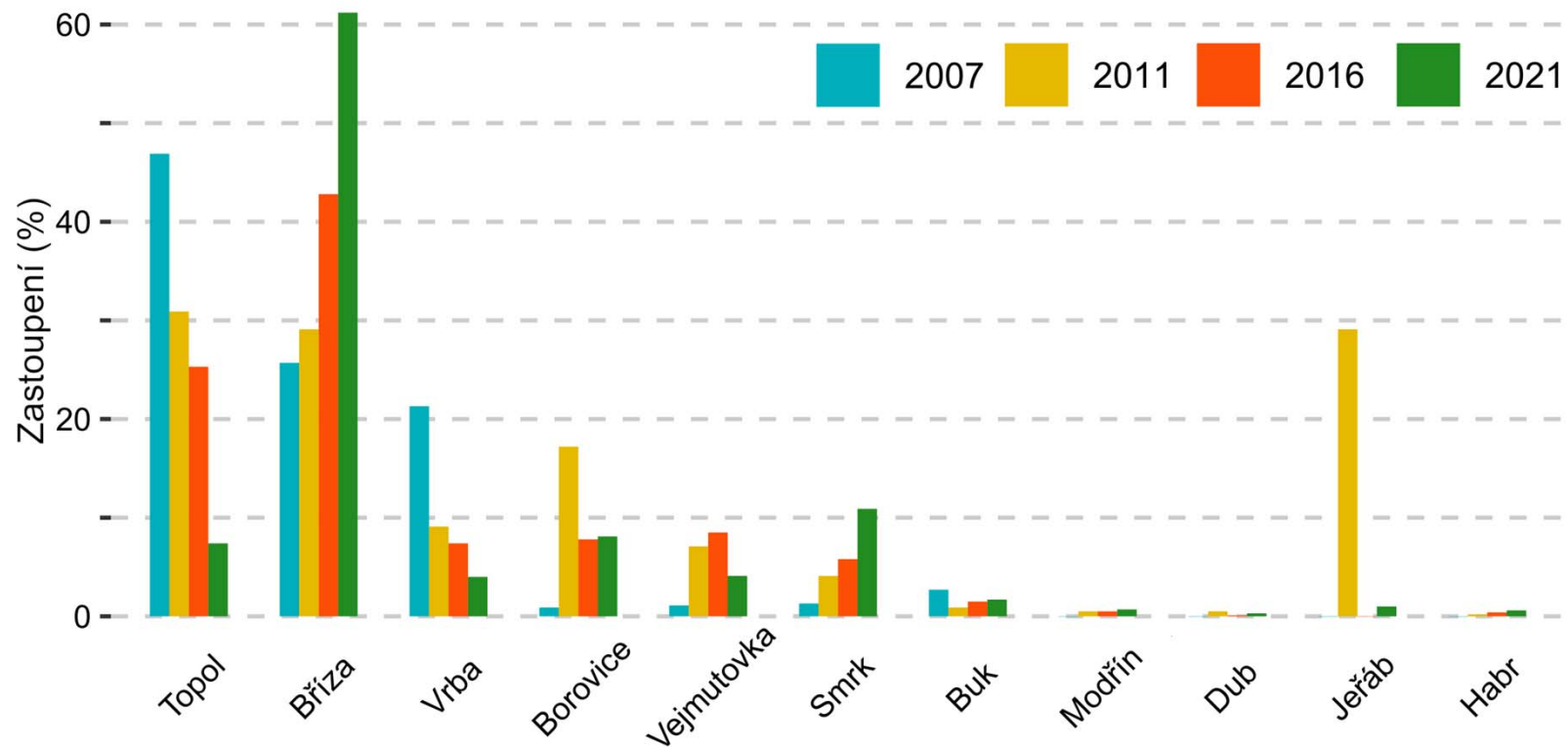






7) Zkušenosti z předchozích disturbancí (požáru)

## Změny v druhovém složení během 15 let



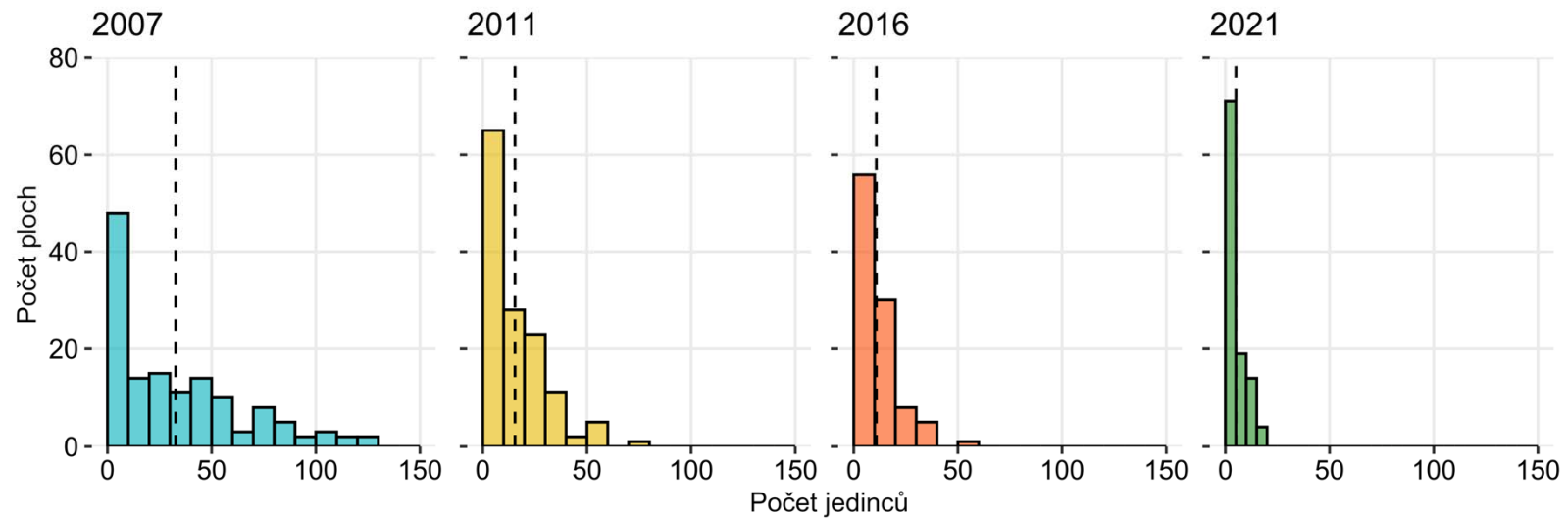
Nejvýznamnějším trendem je zvyšování zastoupení břízy a smrku.

Naopak zastoupení osiky a jívky se v porostu snižuje. Do porostu se postupně dostává buk.

Zastoupení obou druhů borovic nejdříve stoupano (2011), v posledních obdobích se neměnní nebo klesá (2016, 2021).



# Velikost společenstva se v čase snižuje



## Shrnutí vývoje sukcese na požářišti Havraní skála

- Rok po požáru je společenstvo dřevin nejpočetnější, pak jeho velikost klesá
- Bříza tvoří v roce 2021 60 % společenstva a 80 % části společenstva > 1.3 m, její zastoupení roste
- Zastoupení smrku ztepilého je celkově menší, ale také postupně roste
- Zastoupení topolu osiky a vrby jívy v čase značně klesá
- Na počátku nejodrostlejší borovice lesní se po 15 letech v nejodrostlejší části společenstva neuplatňuje
- Po 15 letech se začínají uplatňovat další dřeviny jako buk lesní, lze spekulovat o počínajícím stabilnějším zastoupení borovic
- Odlišnosti ve významu prostoru a času pro listnáče a jehličnany naznačují na odlišný význam různých procesů, např. šíření semen po požáru, semennou banku a působení přirozených nepřátel (zvěř)
- Druhy reagují specificky na konkrétní podmínky prostředí

Disturbance zvířím

## Disturbance býložravci

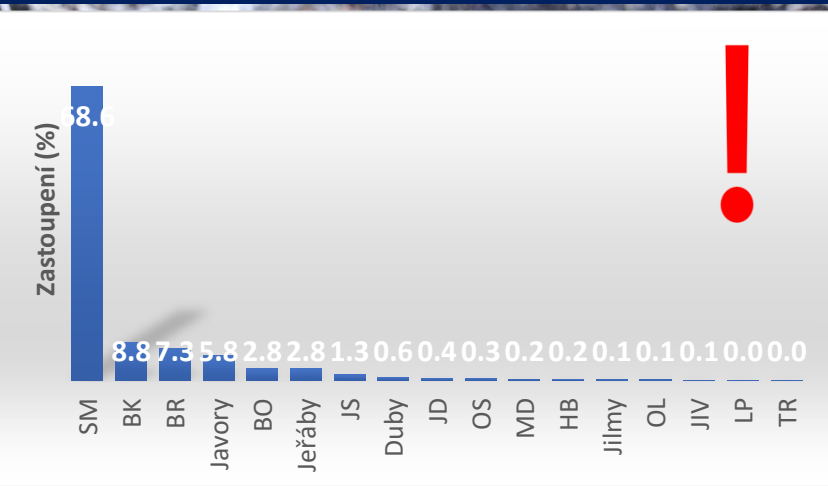
- 1) Do jaké míry je přirozená?
- 2) Lze ovlivnit

40

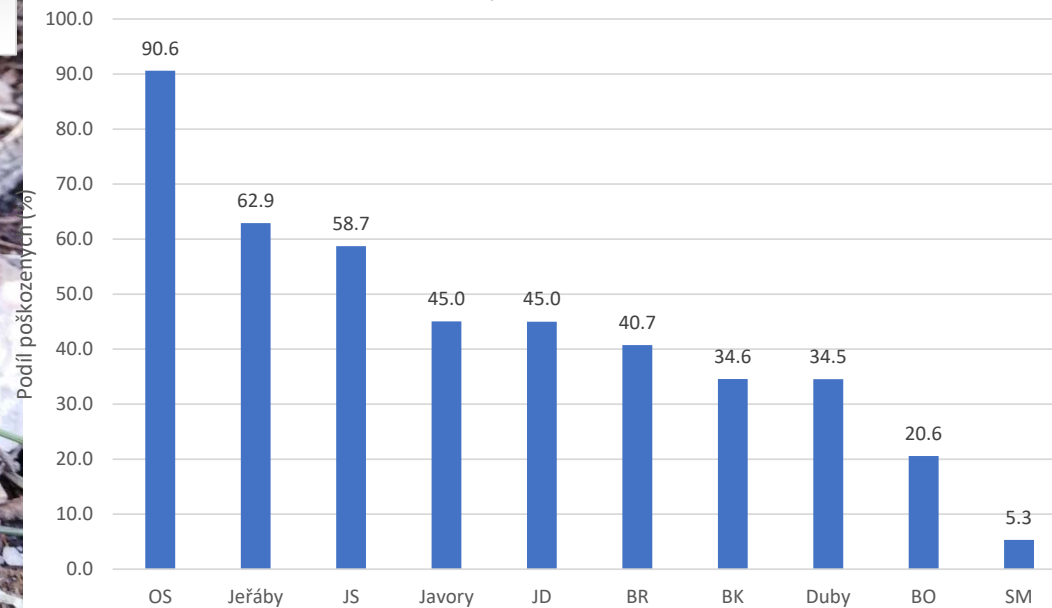
45

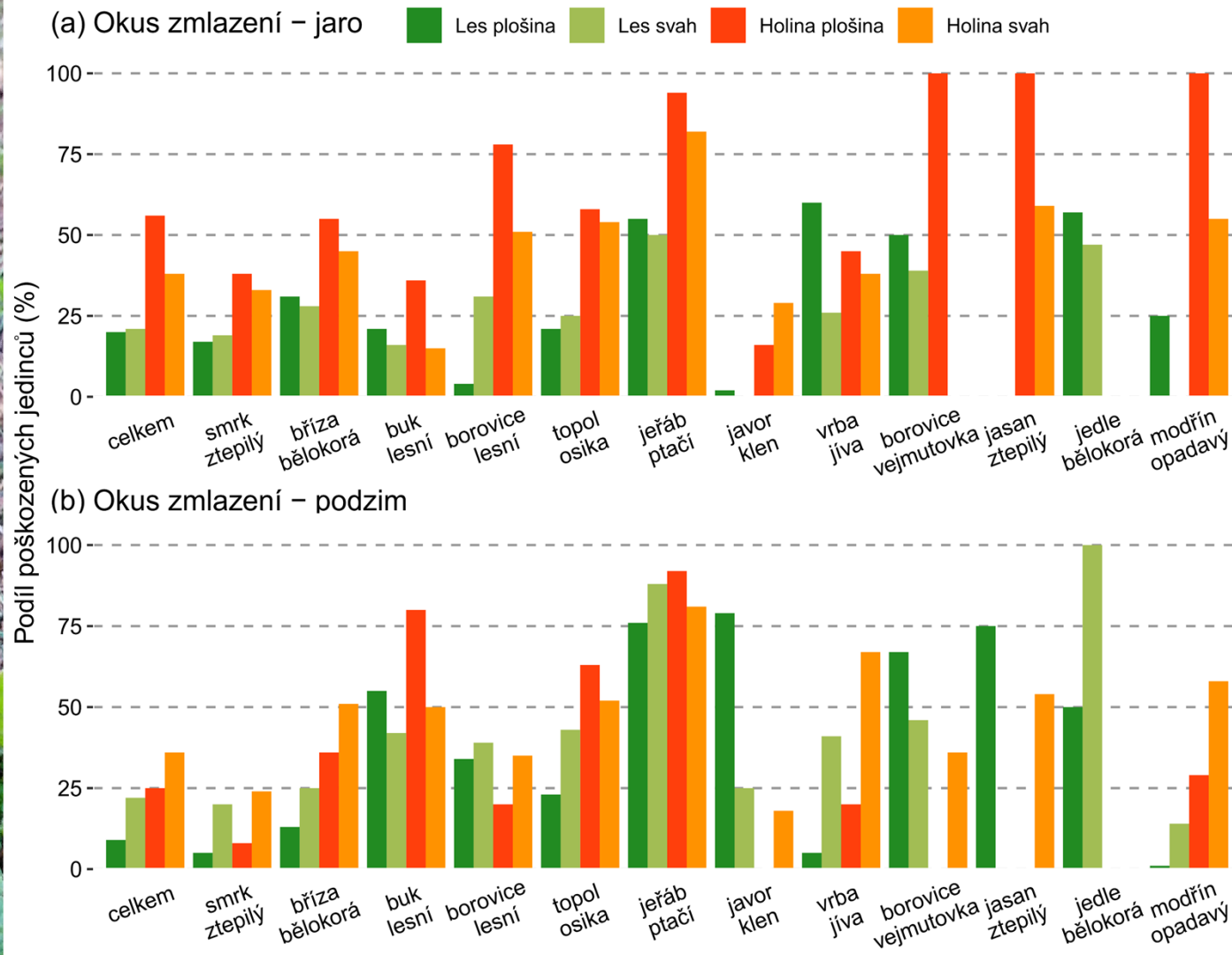


3/2021 – 4/2022 Studie MENDELU r. Píhal – posouzení početnosti a vlivu zvěře na les. ekosystémů v NPČS a částech CHKO (+ data z IL)



- 4násobek normovaných kmenových stavů
- KSP likvidace až 90% přirozené obnovy listnáčů a potravně atraktivních jehličnanů
- data z IL: okus listnatých dřevin..



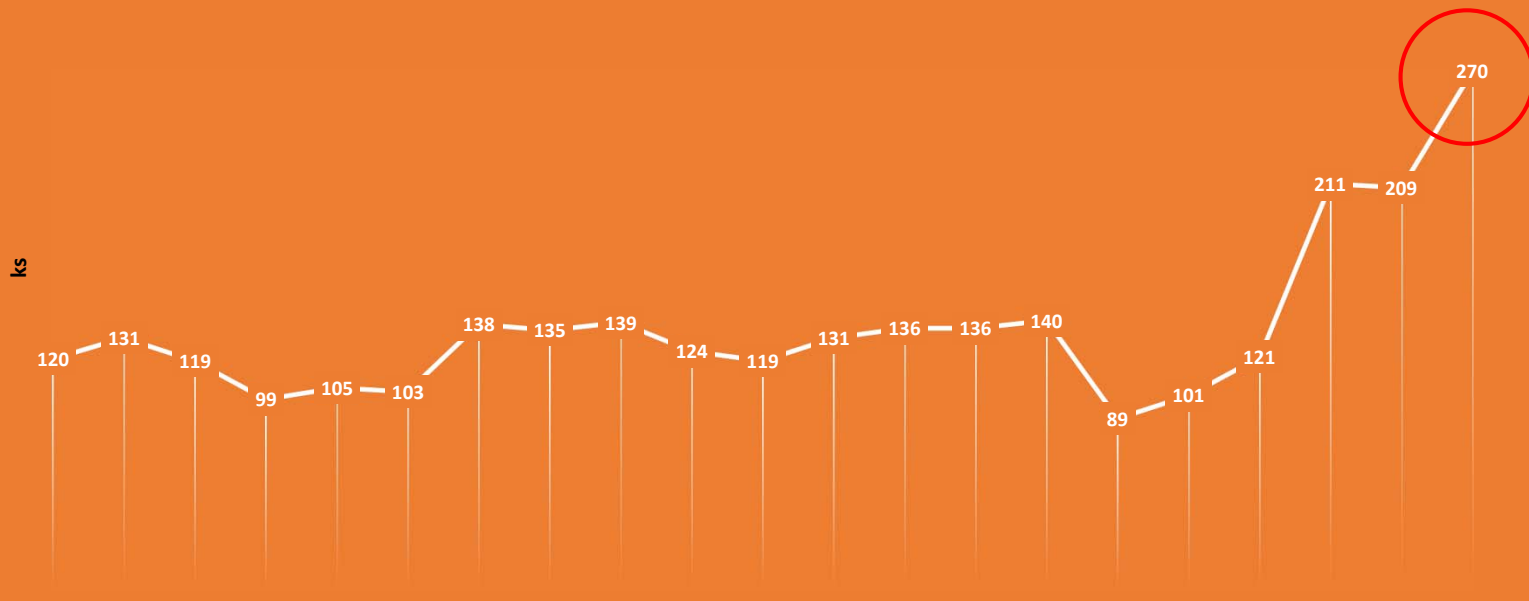


- nejlépe se žere na holině a na rovině (75%)
- co vyroste na jaře do podzimu zmizí
- větší diverzita na holině
- nejvíce semenáčků je v odumřelém lese
- nejpočetnější druh je smrk a bříza





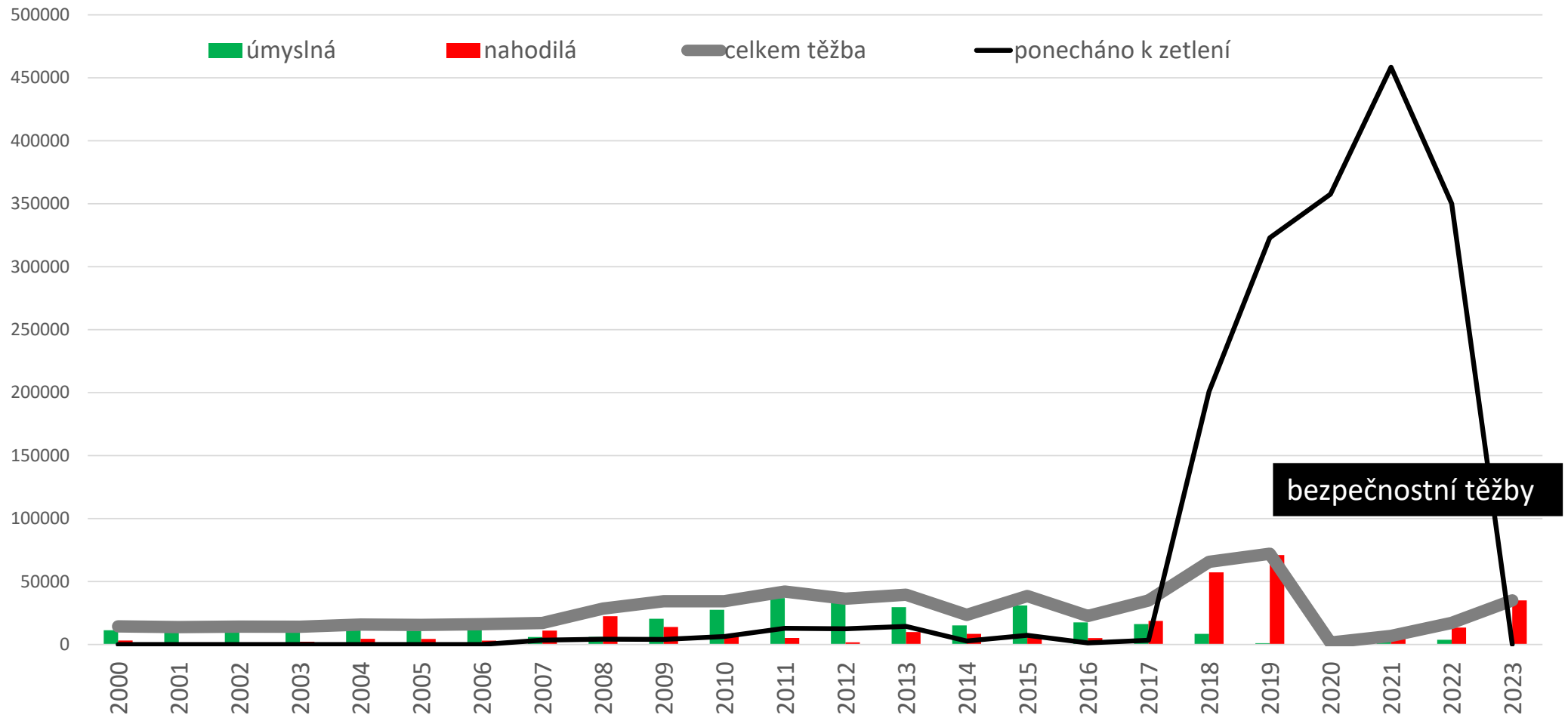
## LOV JELENÍ ZVĚŘE + ÚHYN



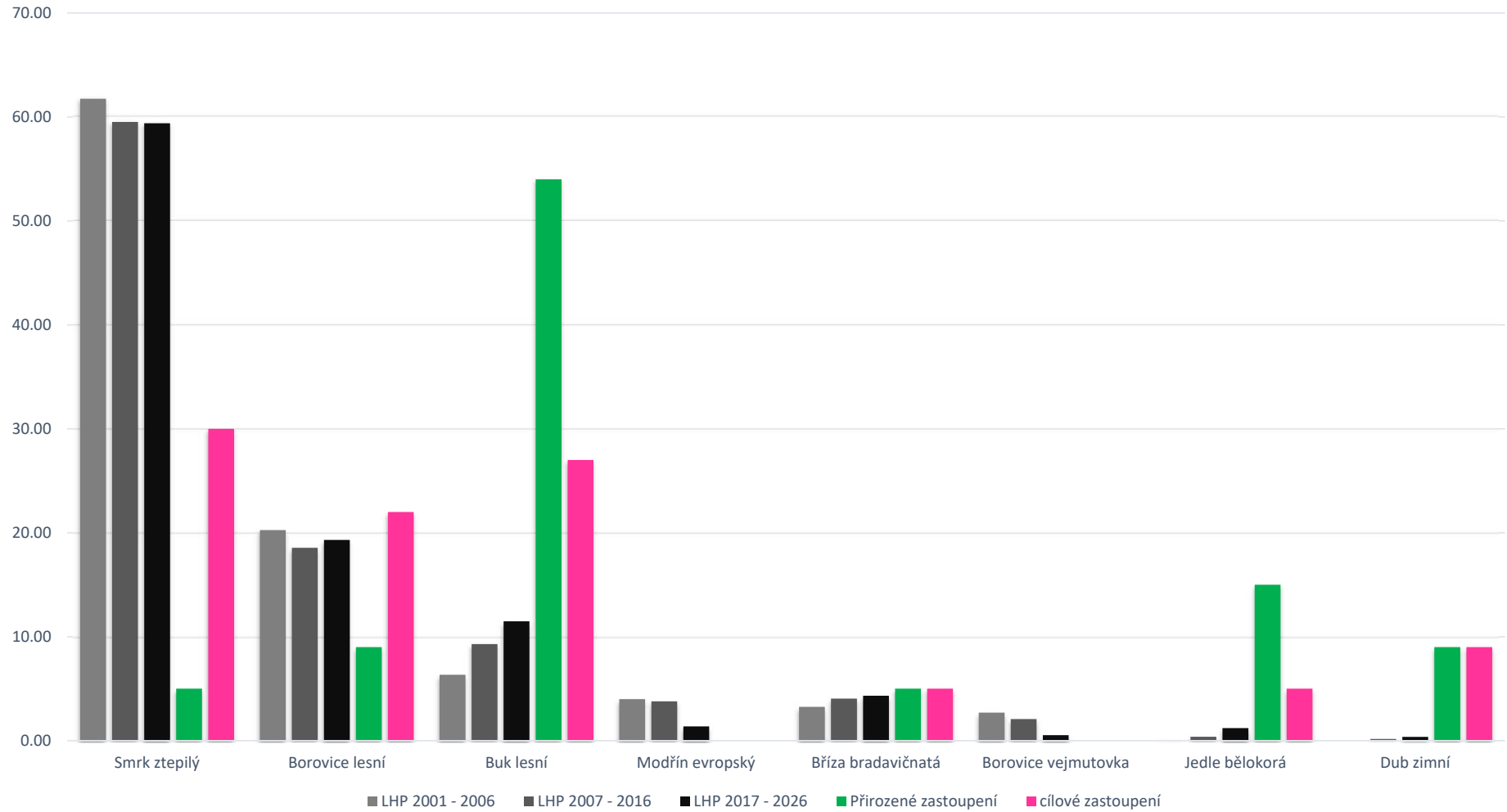
7) Kdo je mocnější, kdo do NP patří a má tvořit?



## Vývoj těžeb a souší



## Skutečné zastoupení x přirozené x cílové?

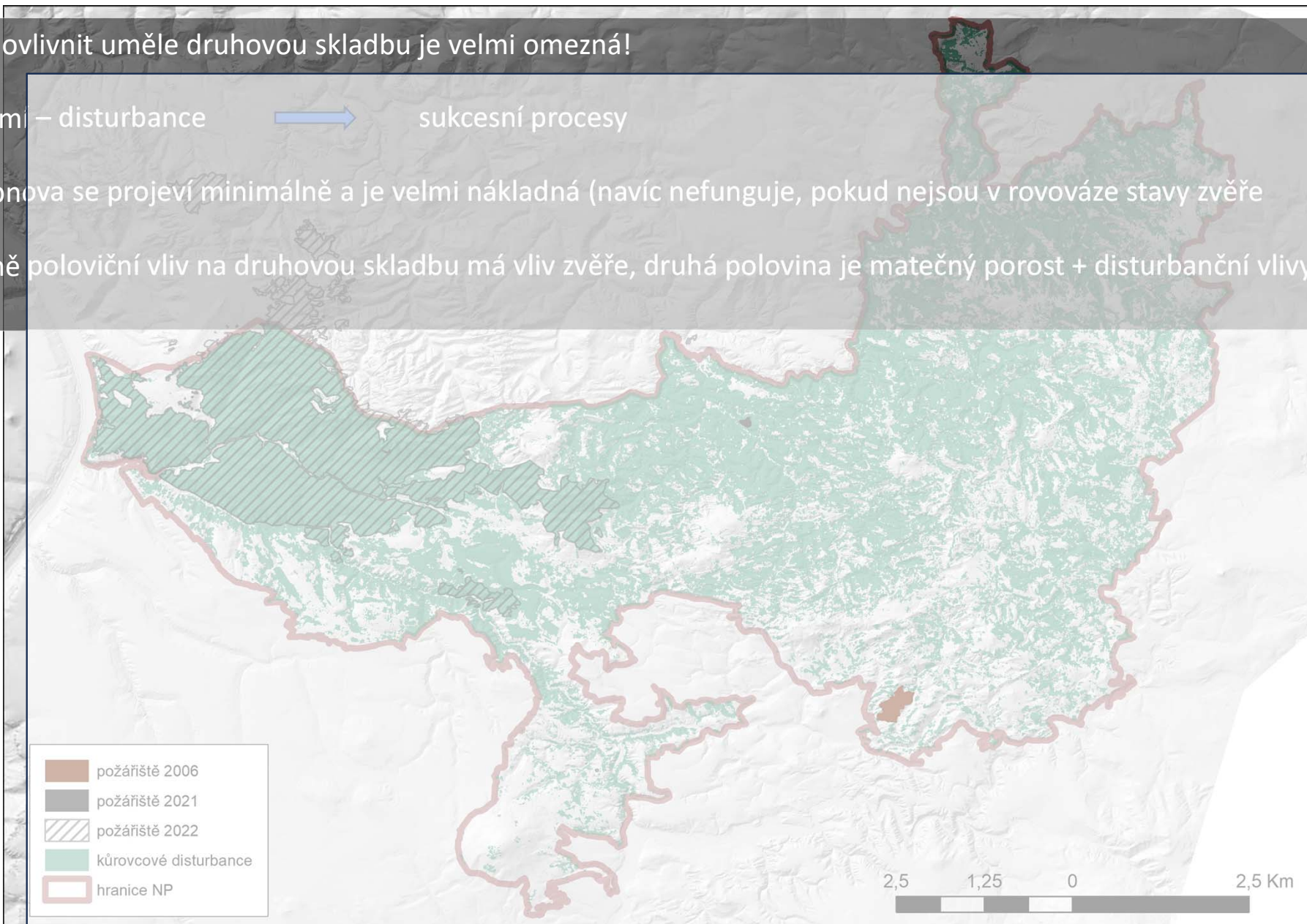


- možnost ovlivnit uměle druhovou skladbu je velmi omezná!

- 65 % území – disturbance → sukcesní procesy

- umělá obnova se projeví minimálně a je velmi nákladná (navíc nefunguje, pokud nejsou v rovnováze stavy zvěře)

- minimálně poloviční vliv na druhovou skladbu má vliv zvěře, druhá polovina je matečný porost + disturbanční vlivy



- požířiště 2006
- požířiště 2021
- požířiště 2022
- kůrovcové disturbance
- hranice NP

2,5 1,25 0 2,5 Km



“Já jsem z toho nadšený. Mám pocit, jako když pravda zvítězí,”  
říká Jaroslav Ponikelský z Národního parku Podyjí.



Českosaské  
ŠVÝCARSKO

Děkuji za pozornost!

Dana Vébrová  
Správa NP České Švýcarsko  
[d.vebrova@npcs.cz](mailto:d.vebrova@npcs.cz)

