

Sborník ze semináře

Lesník 21. století

16. ročník

2023

Lesy a požáry, ohrožení nebo příležitost

Editor **Karel Matějka**

Sborník a další materiály k semináři, který se uskutečnil 9. 11. 2023 v Kašperských Horách, jsou dostupné na webu <https://www.infodatasys.cz/lesnik21.htm>

Příloha – presentace k příspěvku

Jakub Hruška et al.

Jaké faktory ovlivnily vznik a šíření požáru v NP České Švýcarsko?



Okrašlovací spolek Zdíkovska
384 72 Zdíkov 235
IČO 26602628



Faktory ovlivňující vznik a šíření požáru v NP České Švýcarsko

Jakub Hruška, Mirek Trnka, Přemysl Bobek, Pavel Šamonil, Emil Cienciala, Pavel Zahradníček, Jiří Zahradníček, Jan Krajhanzl

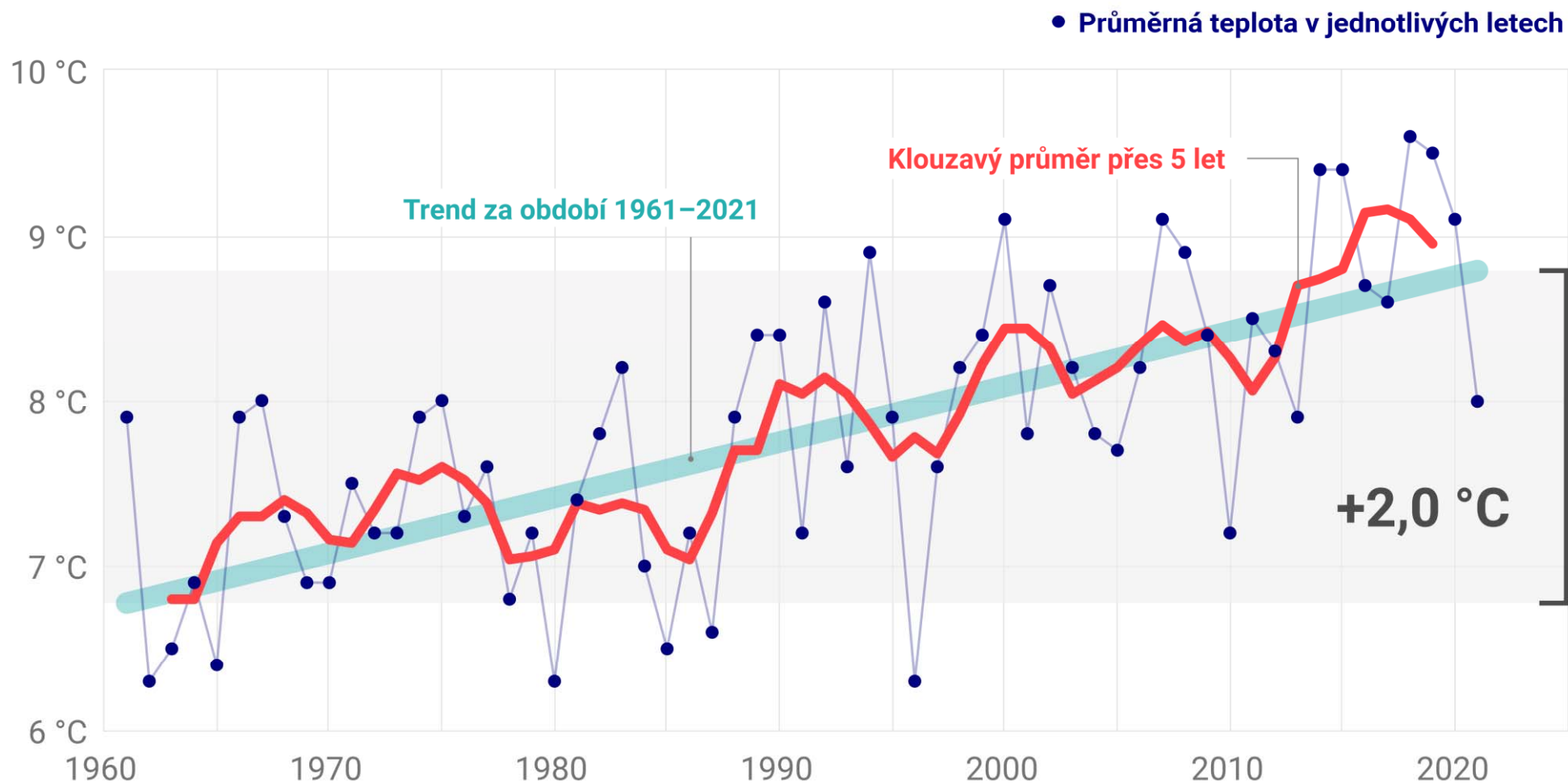
a mnoho dalších

září - listopad 2023

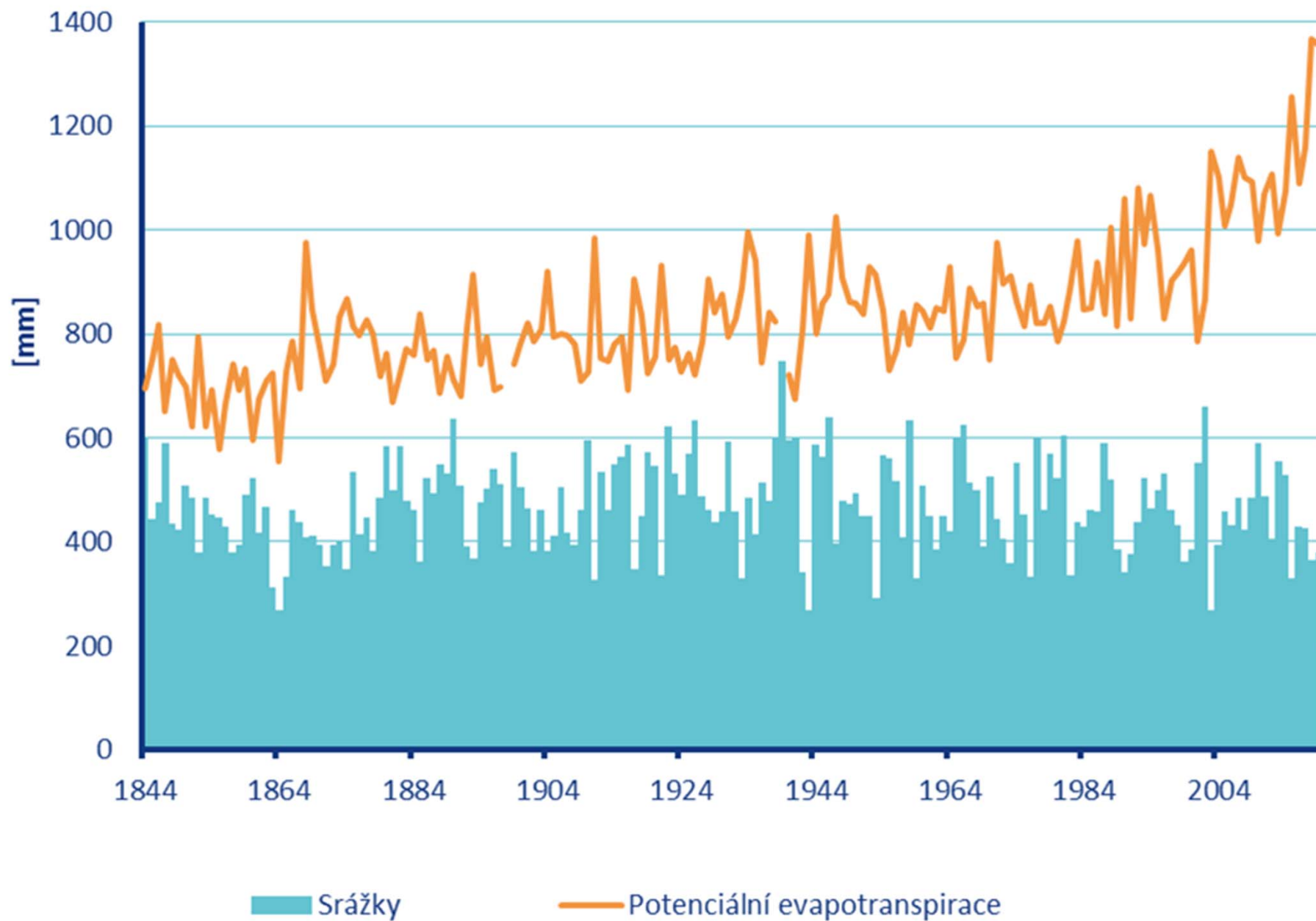


PRŮMĚRNÁ ROČNÍ TEPLOTA V ČR

Teplota se od roku 1961 zvýšila o 2,0 °C.

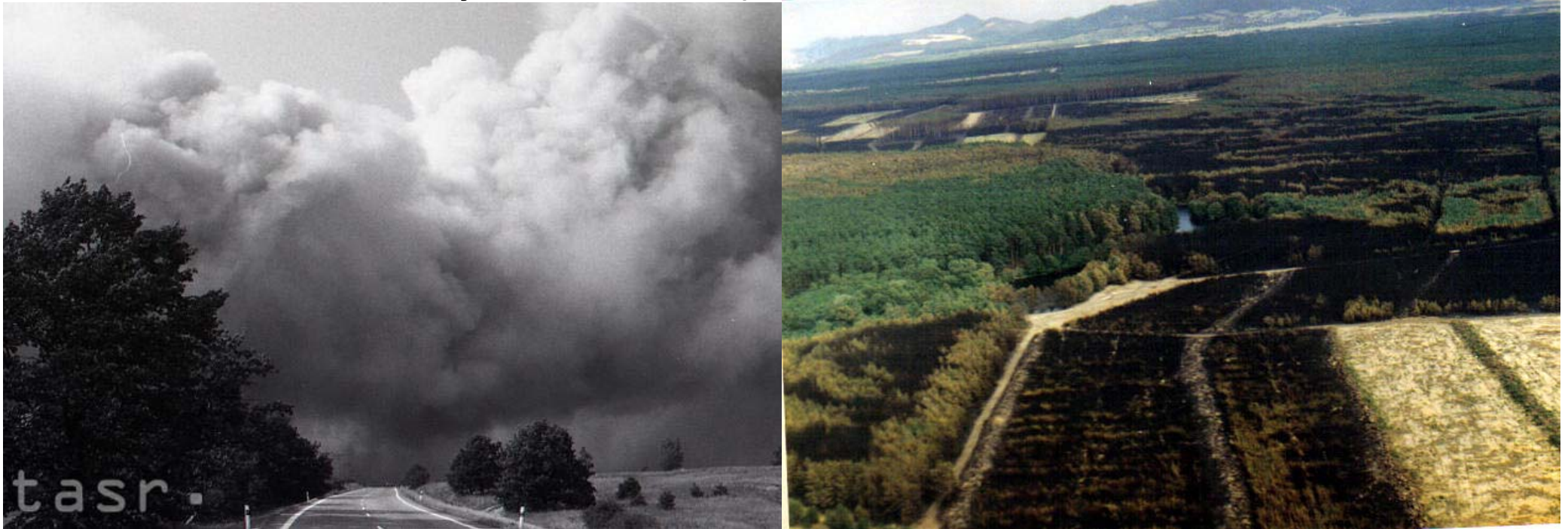


Potenciální evapotranspirace a srážky Praha Klementinum 1844-2019



Lesní požáry (CS/CZ)

- 1992 – Malacky **1000 ha** (bory na pískách)



- 2012 – Hodonínská důbrava **200 ha** (bory na pískách)
- 2022 – Evropa: **860 000 ha**



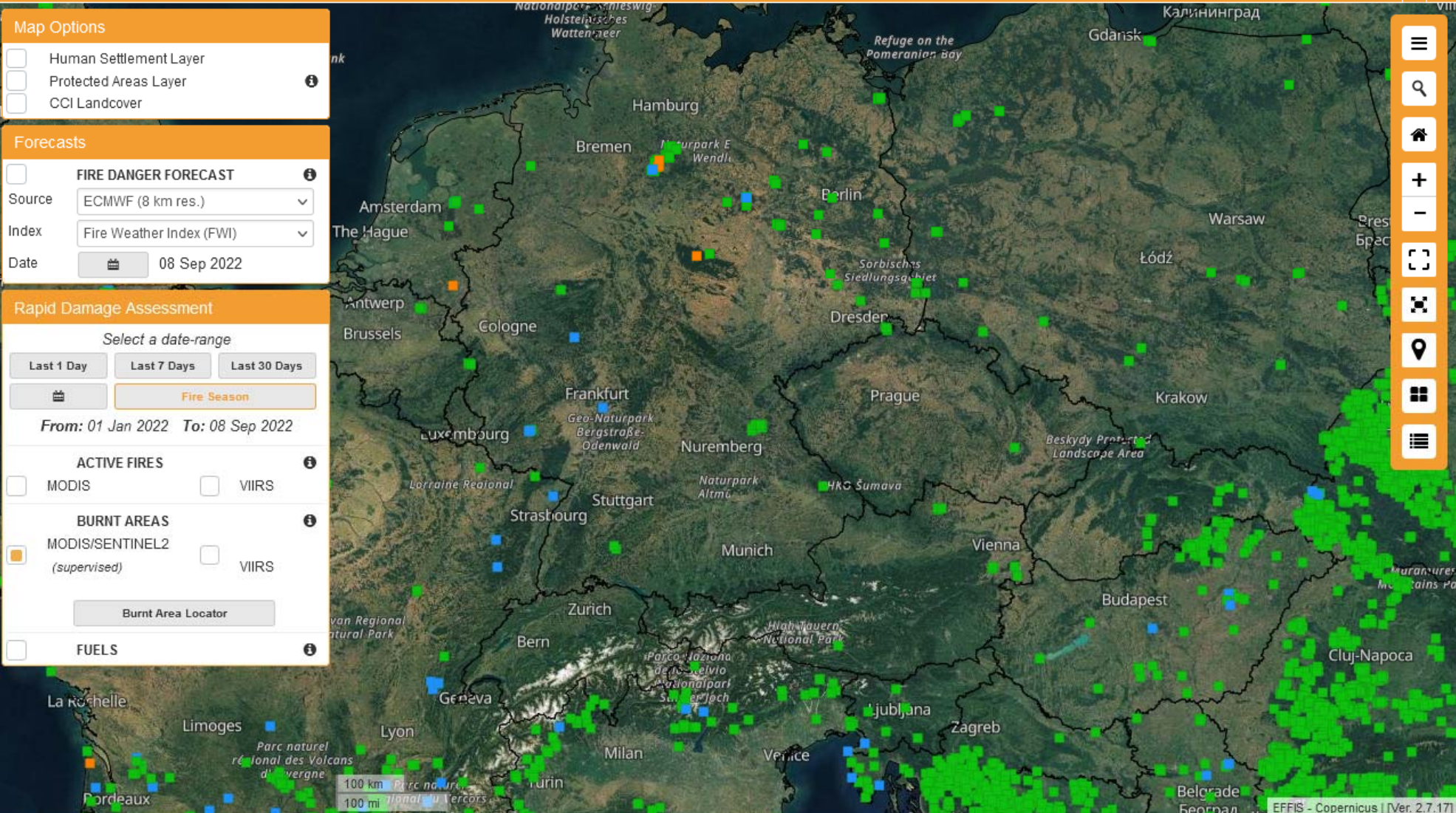
COPERNICUS

Emergency Management Service



European Commission > JRC EU Science Hub > DRM > Copernicus EMS > EFFIS > Applications > Current Situation Viewer

(user guide) ↑



Map Options

- Human Settlement Layer
- Protected Areas Layer
- CCI Landcover

Forecasts

- FIRE DANGER FORECAST
- Source: ECMWF (8 km res.)
- Index: Fire Weather Index (FWI)
- Date: 08 Sep 2022

Rapid Damage Assessment

Select a date-range

Last 1 Day | Last 7 Days | Last 30 Days

📅 Fire Season

From: 01 Jan 2022 To: 08 Sep 2022

ACTIVE FIRES

- MODIS
- VIIRS

BURNT AREAS

- MODIS/SENTINEL2 (supervised)
- VIIRS

🔍 Burnt Area Locator

FUELS

- ☰
- 🔍
- 🏠
- +
-
- 📏
- 📍
- 🗺️
- ☰



COPERNICUS

Emergency Management Service



European Commission > JRC EU Science Hub > DRM > Copernicus EMS > EFFIS > Applications > Current Situation Viewer

[user guide] ↑

Map Options

- Human Settlement Layer
- Protected Areas Layer ⓘ
- CCI Landcover

Forecasts

FIRE DANGER FORECAST ⓘ

Source: ECMWF (8 km res.) ▾

Index: Fire Weather Index (FWI) ▾

Date: 📅 27 Oct 2022

Rapid Damage Assessment

Select a date-range

Last 1 Day Last 7 Days Last 30 Days

📅 Fire Season

From: 01 Jan 2022 To: 27 Oct 2022

ACTIVE FIRES ⓘ

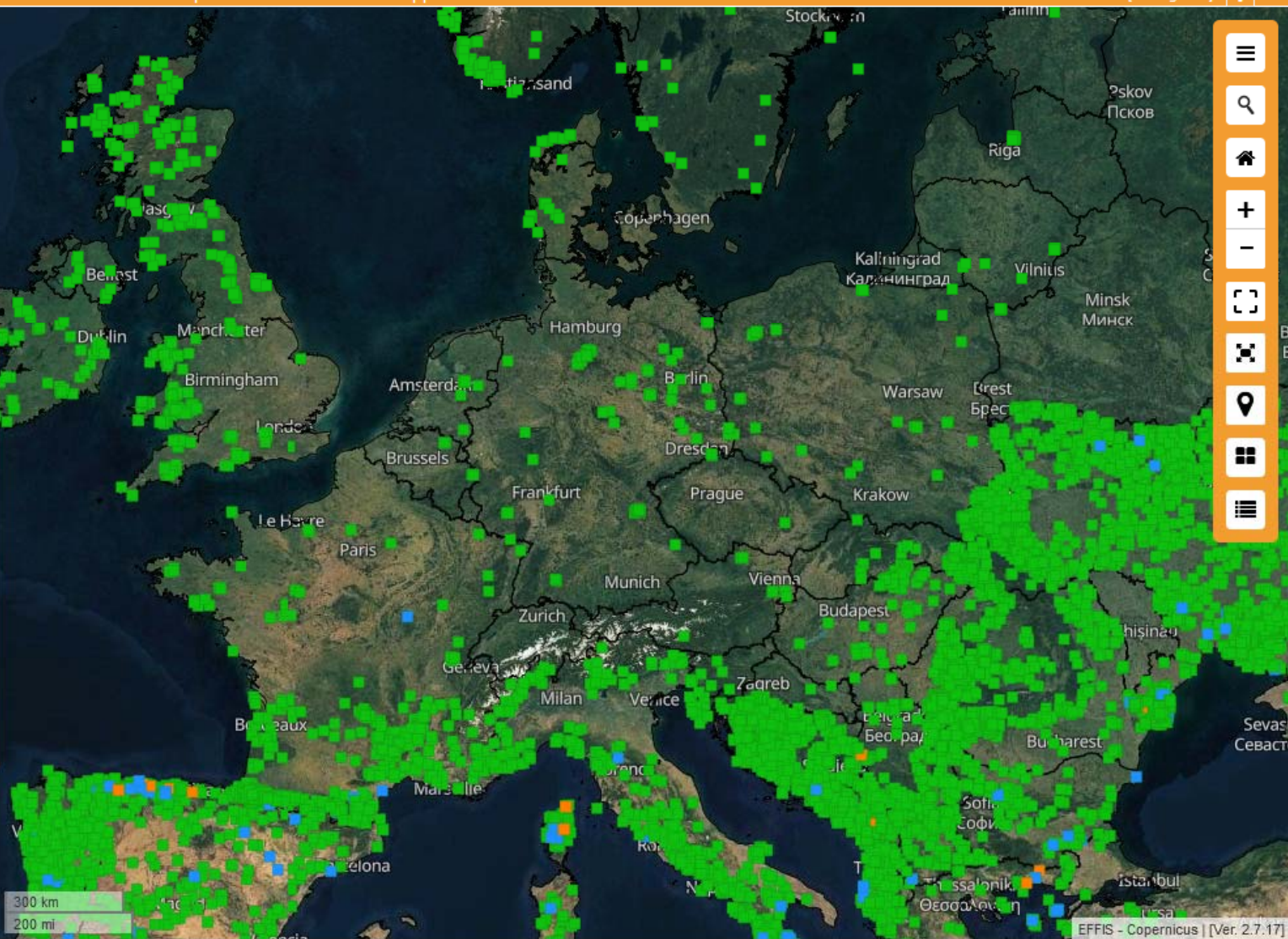
- MODIS
- VIIRS

BURNT AREAS ⓘ

- MODIS/SENTINEL2 (supervised)
- VIIRS

Burnt Area Locator

FUELS ⓘ



- ☰
- 🔍
- 🏠
- +
-
- 📏
- 📍
- 🗄️
- ☰



COPERNICUS



Emergency Management Service

European Commission > JRC EU Science Hub > DRM > Copernicus EMS > EFFIS > Applications > Current Situation Viewer [user guide]

Map Options

- Human Settlement Layer
- Protected Areas Layer
- CCI Landcover

Forecasts

- FIRE DANGER FORECAST
- Source: ECMWF (8 km res.)
- Index: Fire Weather Index (FWI)
- Date: 27 Oct 2022

Rapid Damage Assessment

Select a date-range

Last 1 Day Last 7 Days Last 30 Days

Fire Season

From: 01 Jan 2022 To: 27 Oct 2022

ACTIVE FIRES

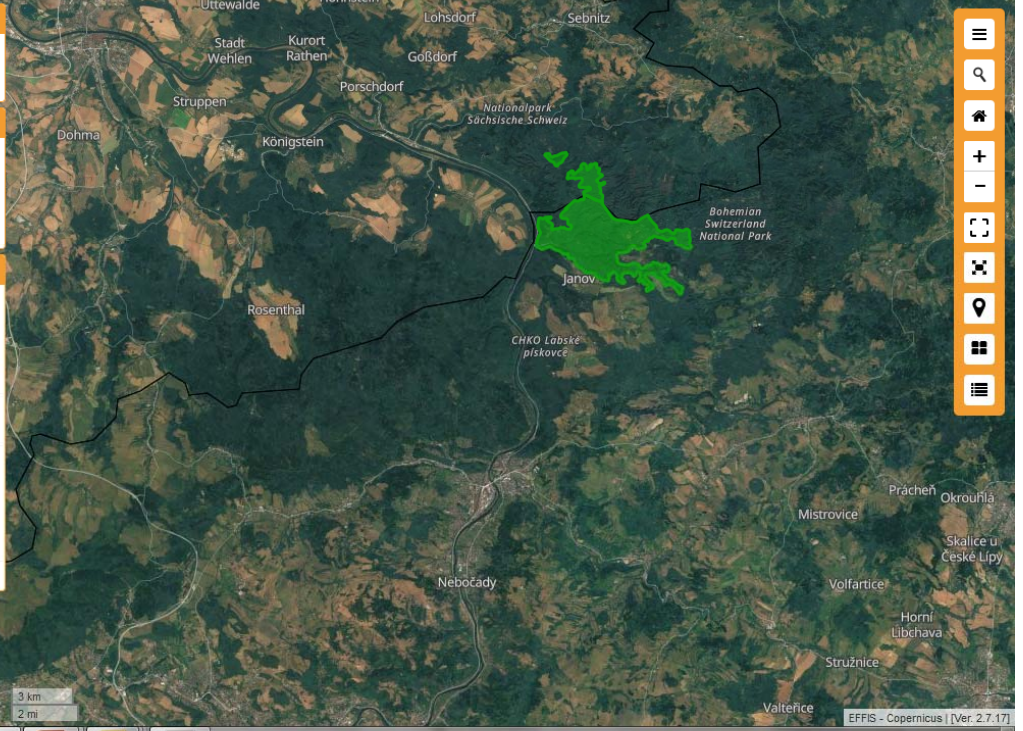
- MODIS
- VIIRS

BURNT AREAS

- MODIS/SENTINEL2 (supervised)
- VIIRS

Burnt Area Locator

FUELS



- Menu
- Search
- Home
- Zoom in (+)
- Zoom out (-)
- Full Screen
- Layers
- Location
- Layers
- Layers



COPERNICUS

Emergency Management Service

European Commission > JRC EU Science Hub > DRM > Copernicus EMS > EFFIS > Applications > Current Situation

Map Options

- Human Settlement Layer
- Protected Areas Layer
- CCI Landcover

Forecasts

- FIRE DANGER FORECAST
- Source: ECMWF (8 km res.)
- Index: Fire Weather Index (FWI)
- Date: 27 Oct 2022

Rapid Damage Assessment

Select a date-range

Last 1 Day Last 7 Days Last 30 Days

Fire Season

From: 01 Jan 2022 To: 27 Oct 2022

ACTIVE FIRES

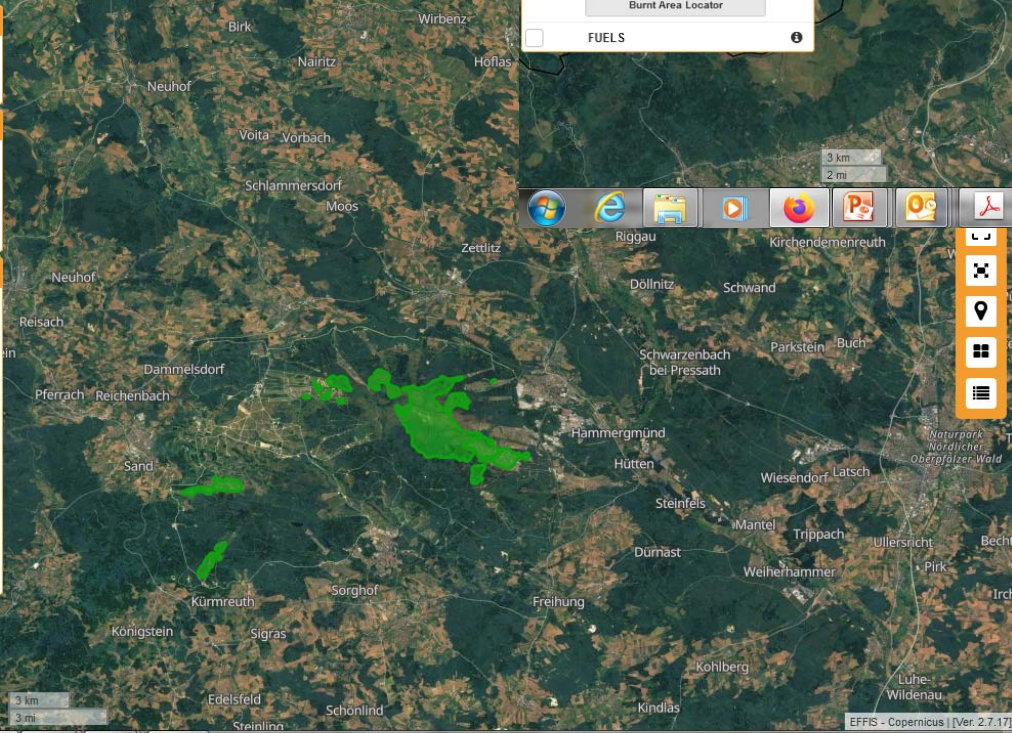
- MODIS
- VIIRS

BURNT AREAS

- MODIS/SENTINEL2 (supervised)
- VIIRS

Burnt Area Locator

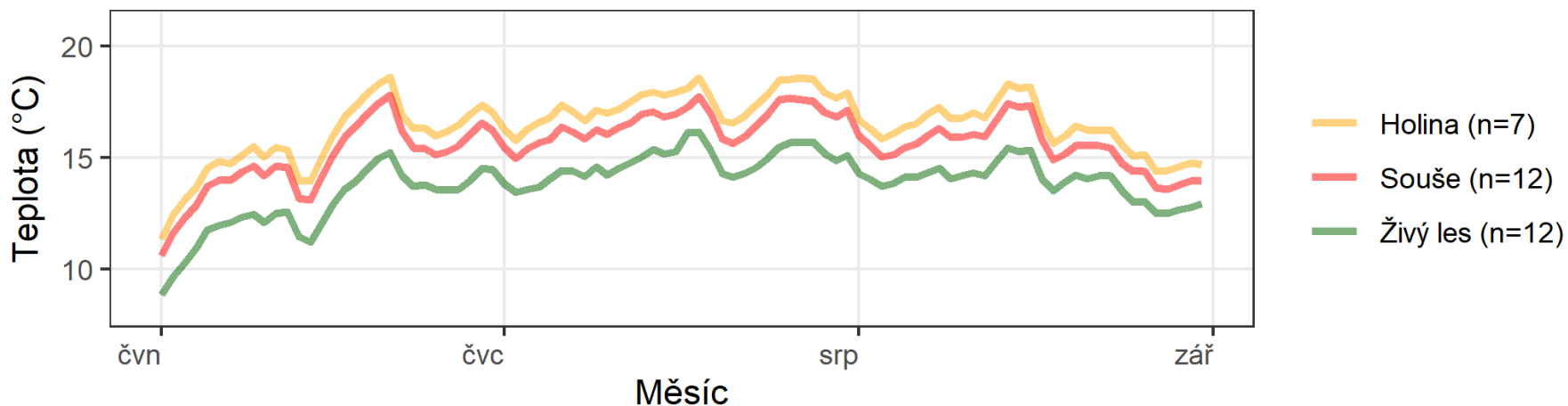
FUELS



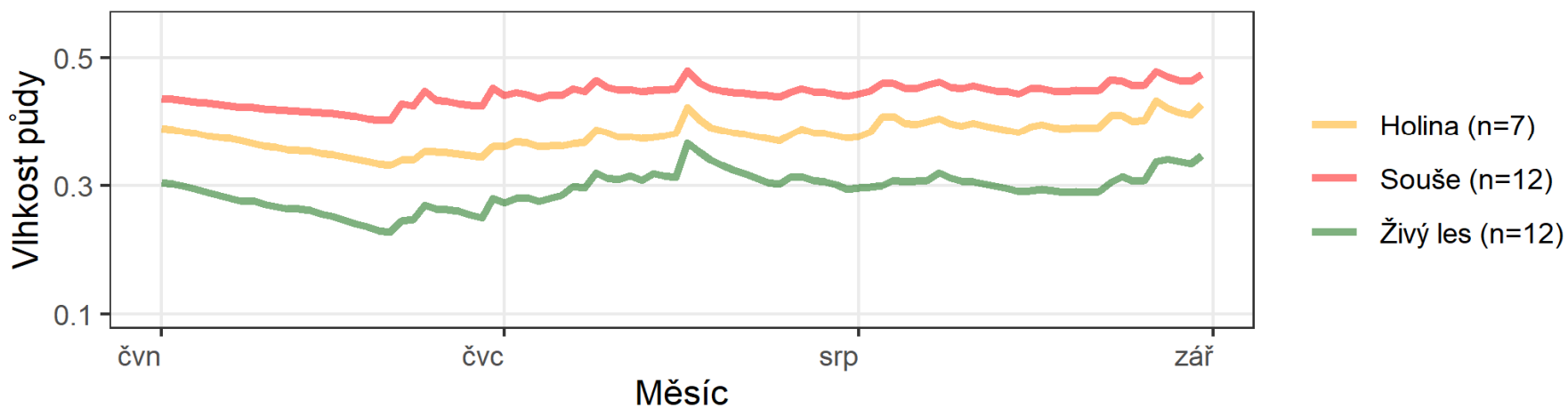
- Menu
- Search
- Home
- Zoom in (+)
- Zoom out (-)
- Full Screen
- Layers
- Location
- Layers
- Layers

Teplota a vlhkost v různých typech lesa v NP ČS (dept. of GIS a DPZ, Botanický ústav AV ČR)

Průměrná denní teplota 8 cm pod povrchem půdy



Průměrná denní objemová vlhkost půdy (0 až 15 cm pod povrchem)





Intenzita hoření – Pavel Šamonil (Výzkumný ústav Silva Taroucy pro krajinu a okrasné zahradnictví)

- nejintenzivnější hoření – ústí roklí (dolů) se suchým smrkovým lesem



Korunový požár mrtvých smrků, ale organická vrstva půdy prakticky nedotčena (zachování semenné banky)



Akumulace písku pod svahy a výchozy pokrývající částečně shořelý organický horizont půd



Holiny – velmi rychlý postup požáru (organická vrstva půdy a traviny)



Bukové lesy na svazích – shořelá hrabanka a listy, kmeny vizuálně v pořádku, ale zřejmě vysoká mortalita v letošním jaru(?)



Červenec 2023 – ještě žijí



Výsledky hašení (nebo...)?



Prakticky „nedotčená“ bezzásahovka



Lokální centra hoření v jinak živém lese

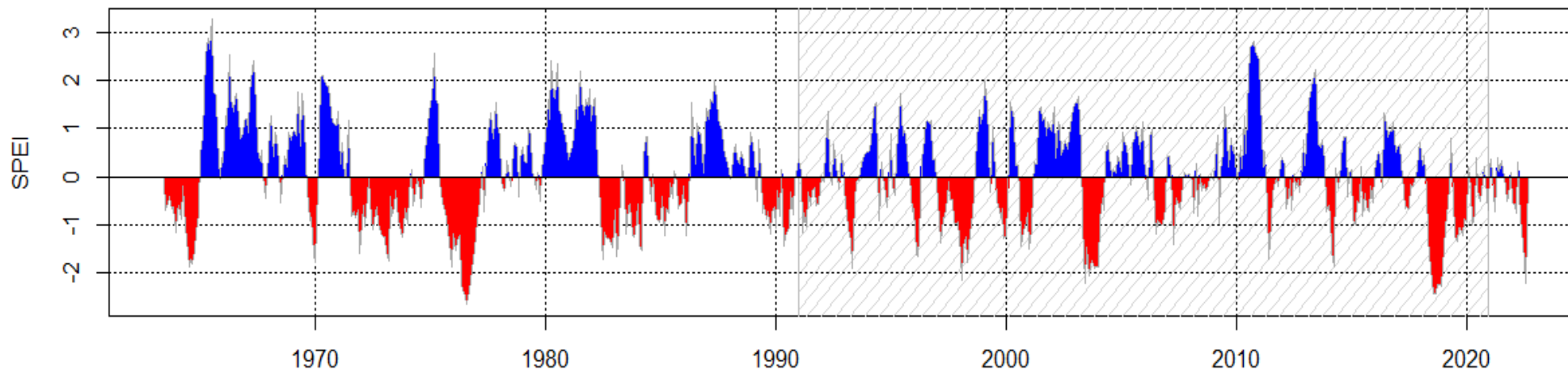


- Nejnižší intenzita hoření: lokální vrcholky pokryté bukovým lesem

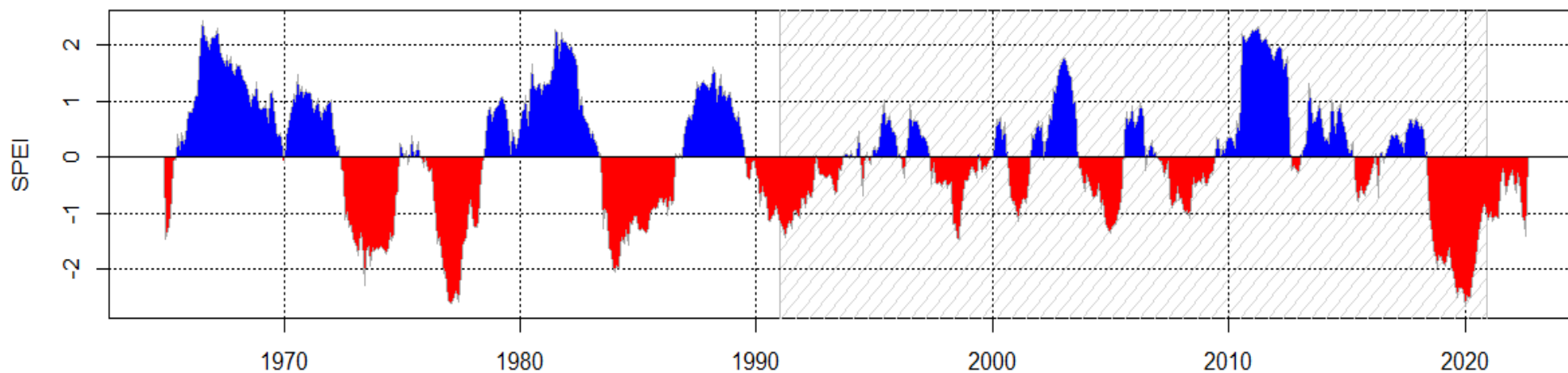


SPEI – Standardized Precipitation and Evapotranspiration Index (6 nebo 24 měsíců)

SPEI-6 (U2DECI01 k 31/08/2022); vztaženo k normálu 1991-2020



SPEI-24 (U2DECI01 k 31/08/2022); vztaženo k normálu 1991-2020

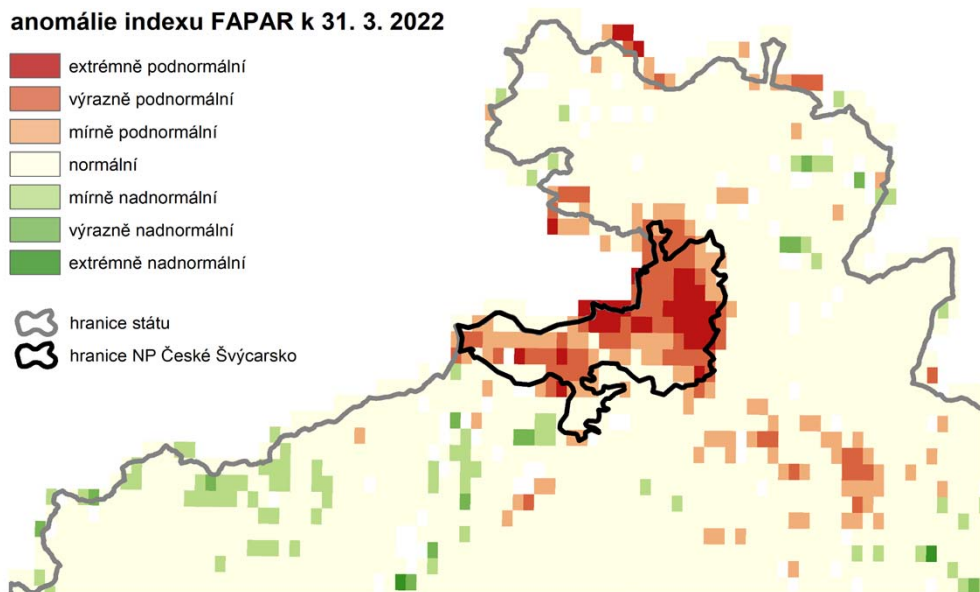


FAPAR – Fraction of Adsorbed Photosynthetically Active Radiation

anomálie indexu FAPAR k 31. 3. 2022

- extrémně podnormální
- výrazně podnormální
- mírně podnormální
- normální
- mírně nadnormální
- výrazně nadnormální
- extrémně nadnormální

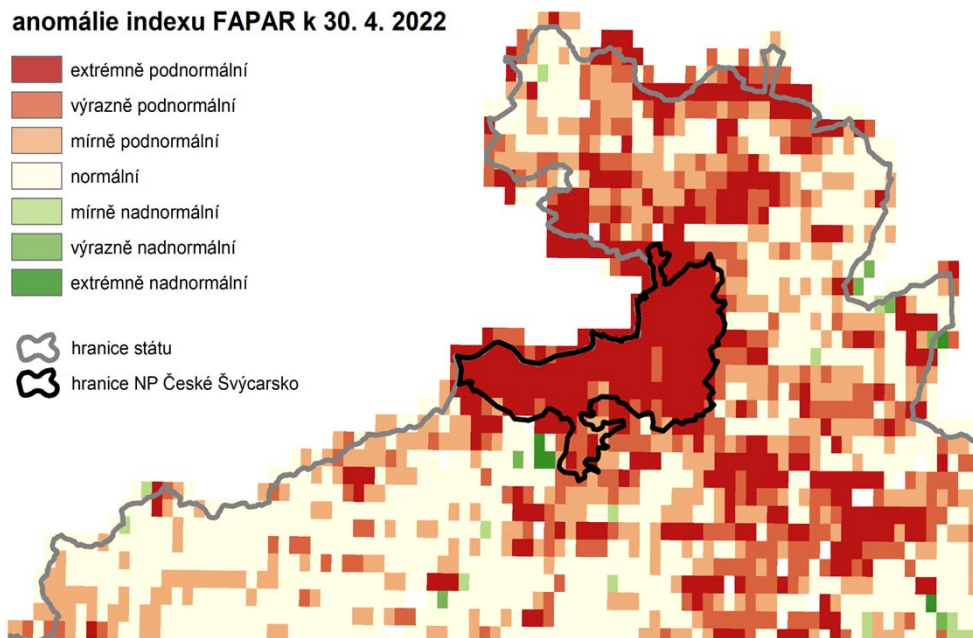
- hranice státu
- hranice NP České Švýcarsko



anomálie indexu FAPAR k 30. 4. 2022

- extrémně podnormální
- výrazně podnormální
- mírně podnormální
- normální
- mírně nadnormální
- výrazně nadnormální
- extrémně nadnormální

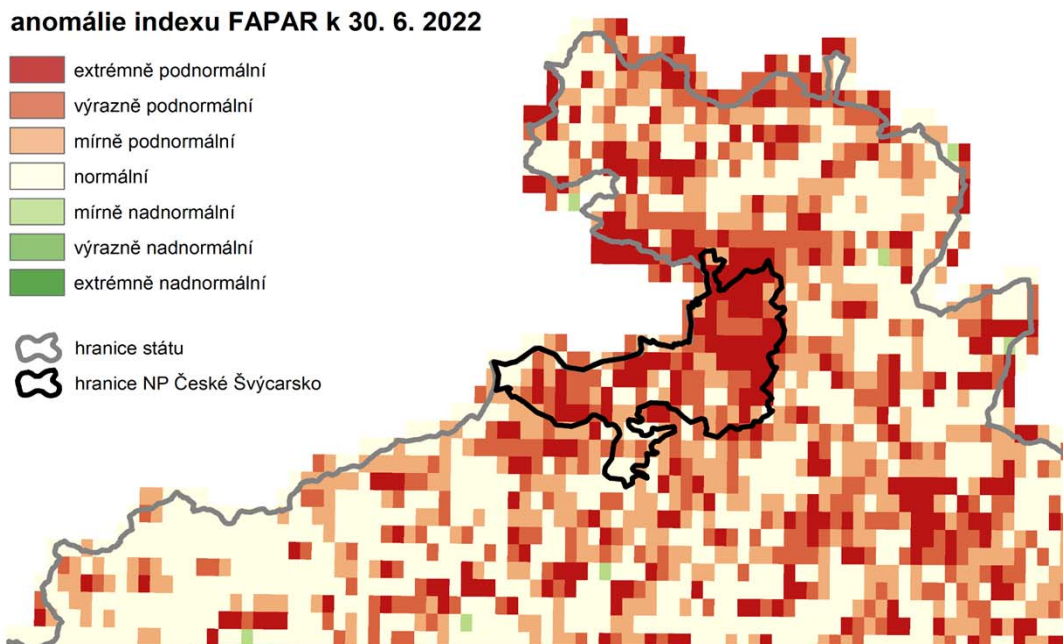
- hranice státu
- hranice NP České Švýcarsko



anomálie indexu FAPAR k 30. 6. 2022

- extrémně podnormální
- výrazně podnormální
- mírně podnormální
- normální
- mírně nadnormální
- výrazně nadnormální
- extrémně nadnormální

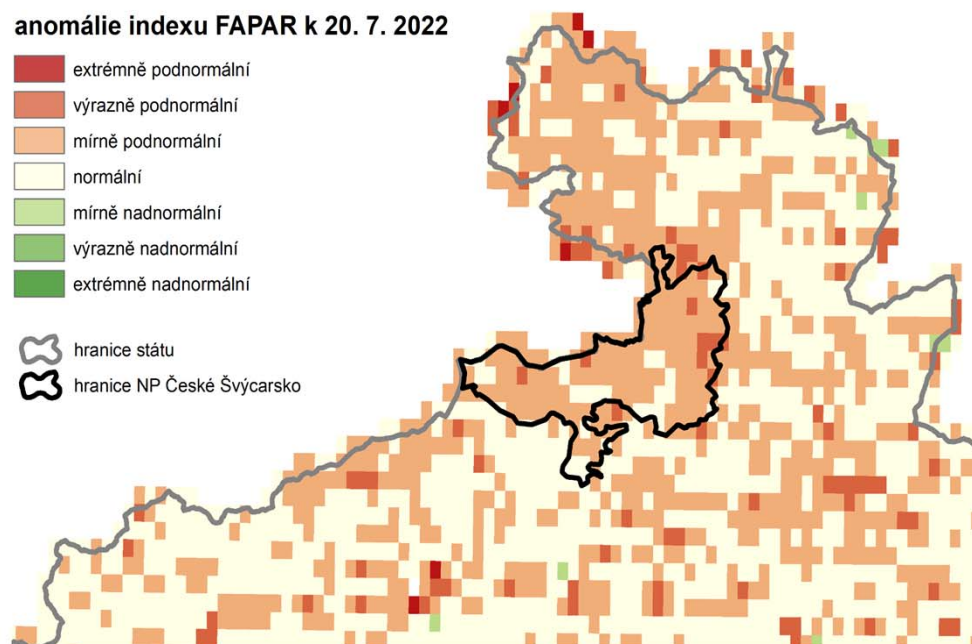
- hranice státu
- hranice NP České Švýcarsko



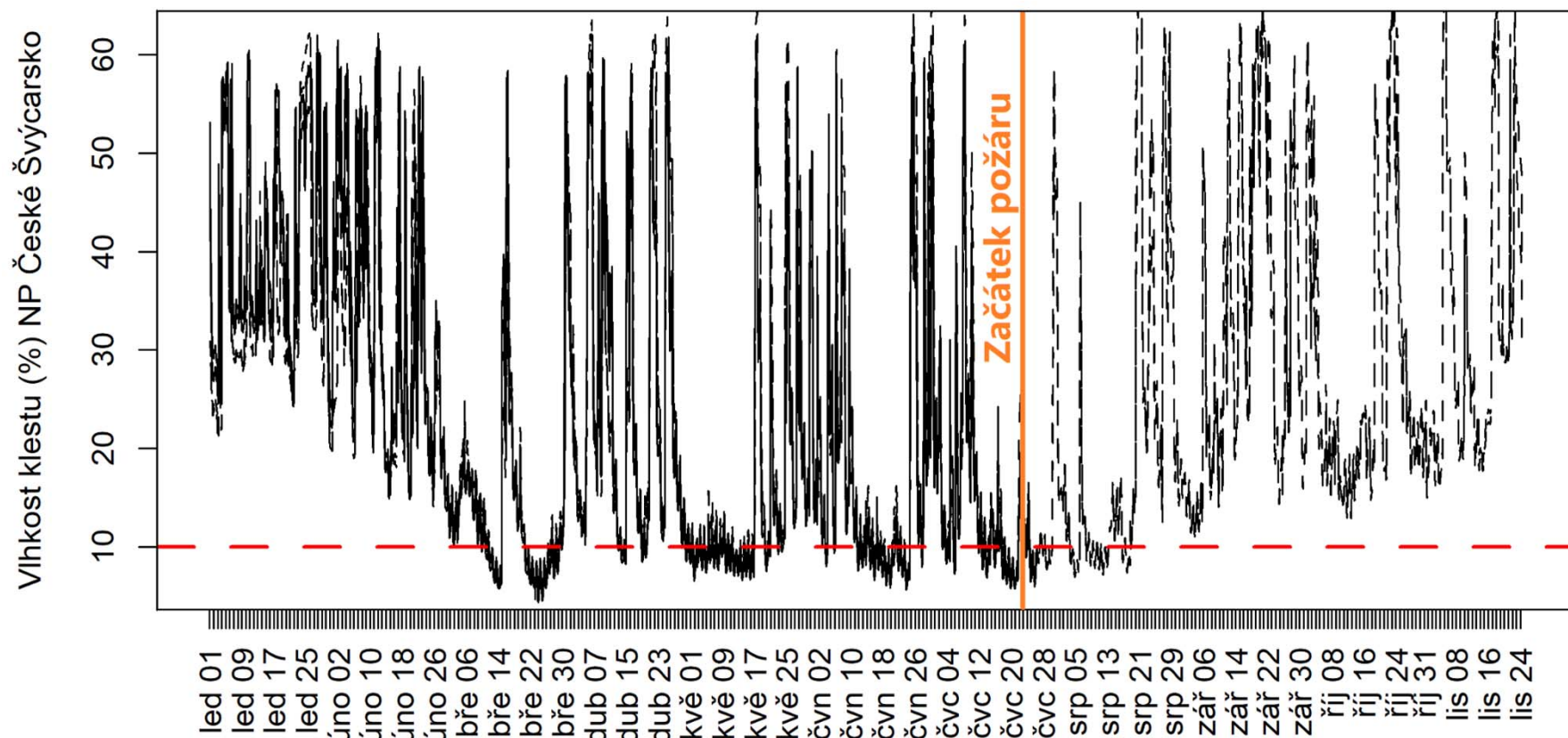
anomálie indexu FAPAR k 20. 7. 2022

- extrémně podnormální
- výrazně podnormální
- mírně podnormální
- normální
- mírně nadnormální
- výrazně nadnormální
- extrémně nadnormální

- hranice státu
- hranice NP České Švýcarsko

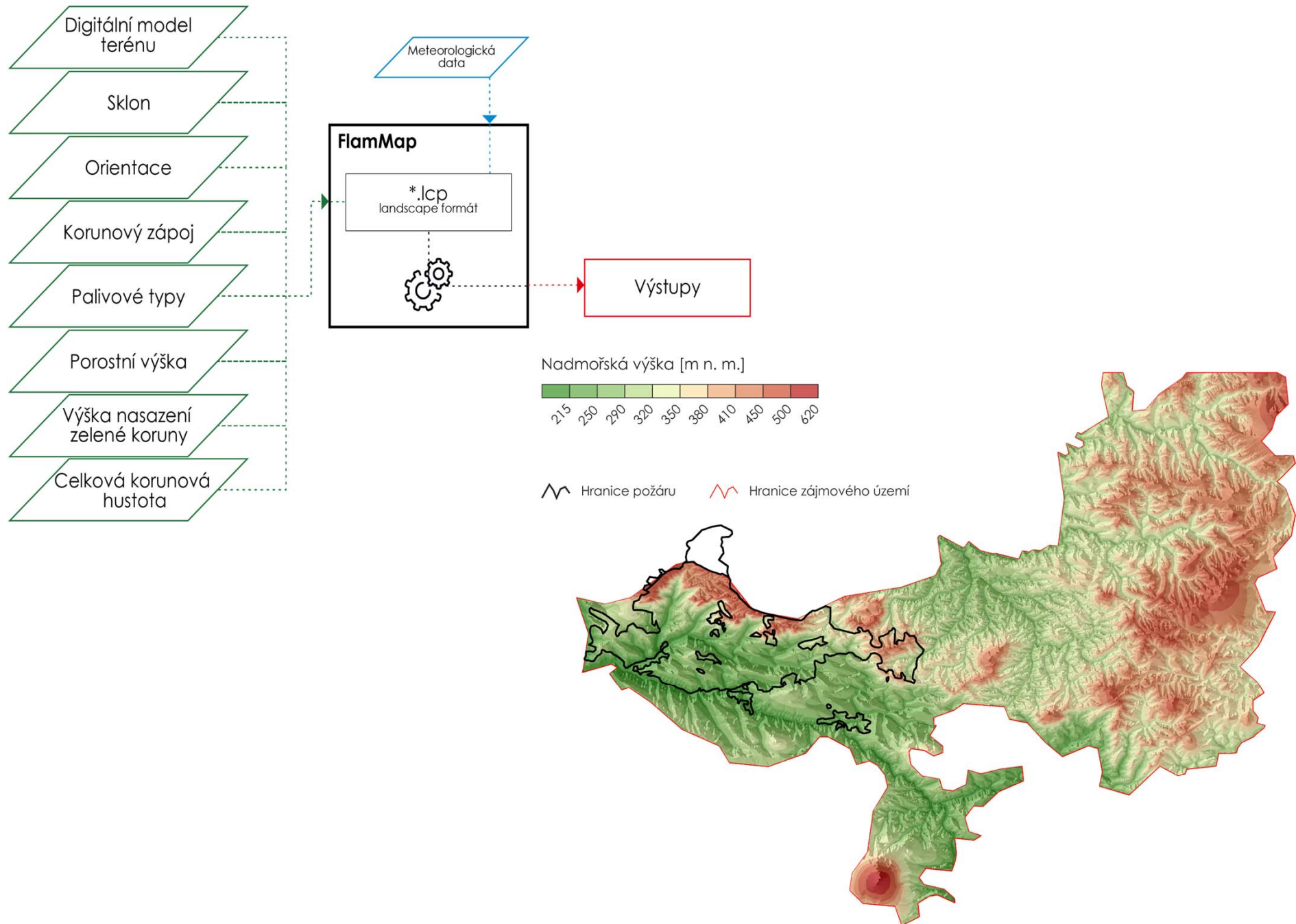


Vlhkost klestu (paliva) a požární riziko



Vysoké riziko požáru se v území objevuje dlouhodobě, situace v červenci 2022 nebyla nijak výjimečná.

Dynamika požáru – FlamMap model (Lucie Kudláčková, Mirek Trnka, Emil Cienciala and others, CzechGlobe)



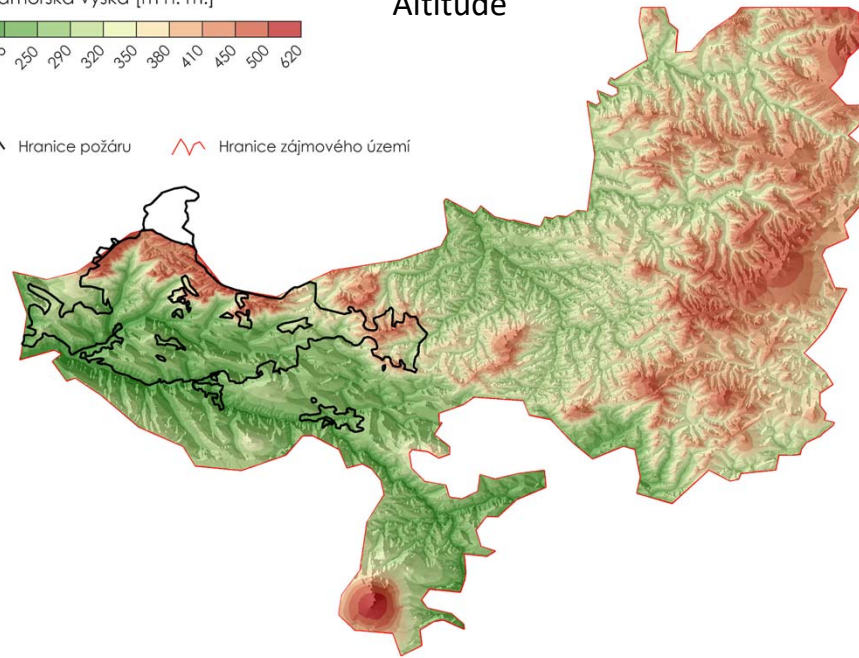
Input data:

Nadmořská výška [m n. m.]



Altitude

⚡ Hranice požáru ⚡ Hranice zájmového území

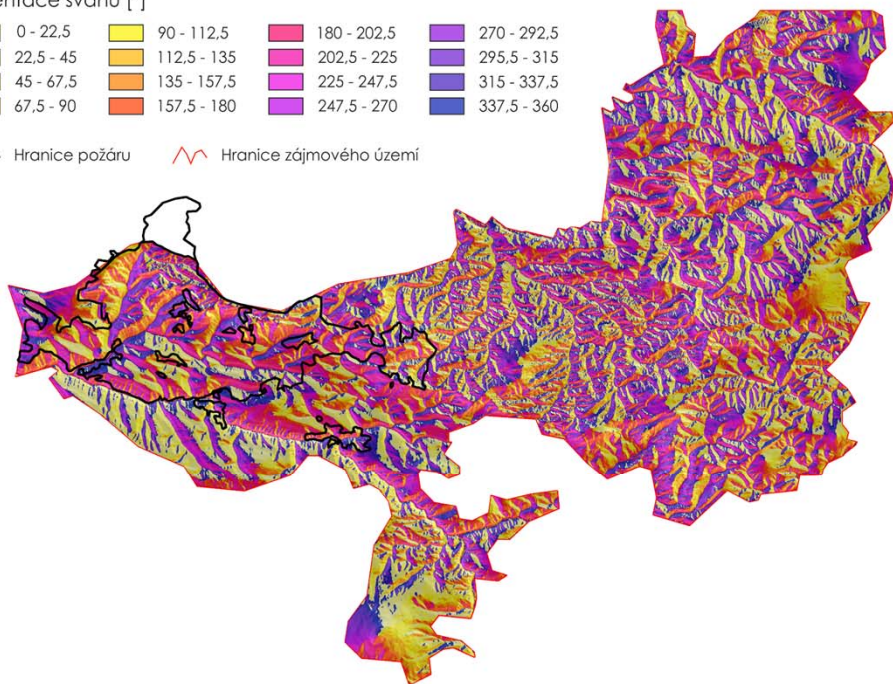


Orientation

Orientace svahu [°]



⚡ Hranice požáru ⚡ Hranice zájmového území

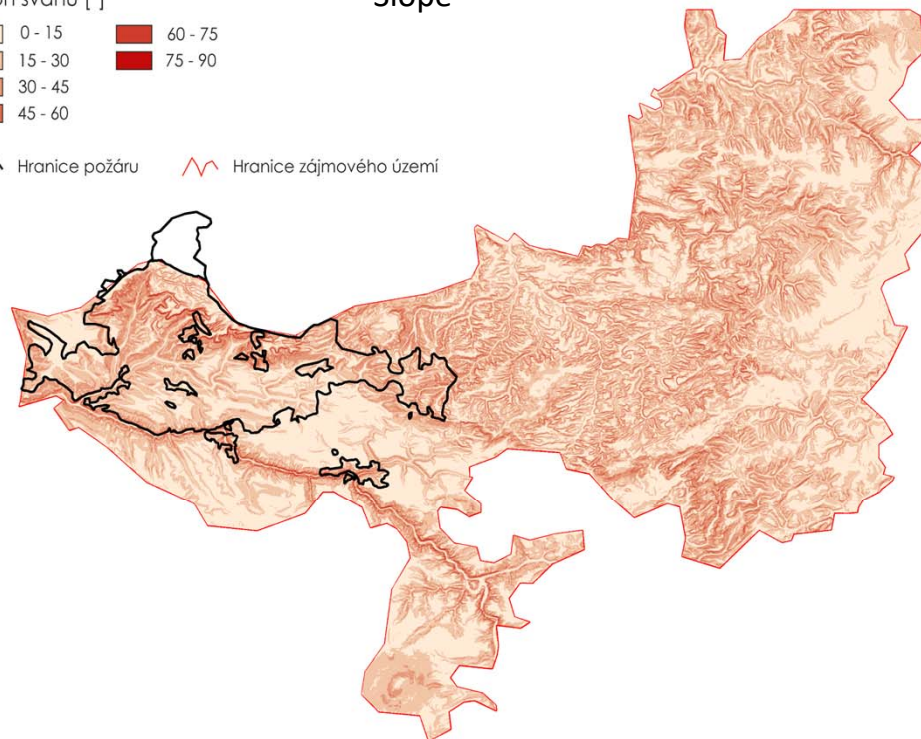


Sklon svahu [°]



⚡ Hranice požáru ⚡ Hranice zájmového území

Slope



Palivové typy (skutečná situace)

Palivové typy

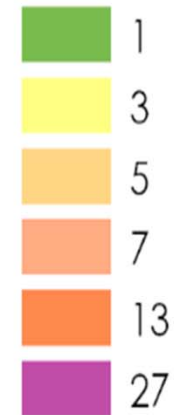


Model FlamMap (Kudláčková et al. 2023)

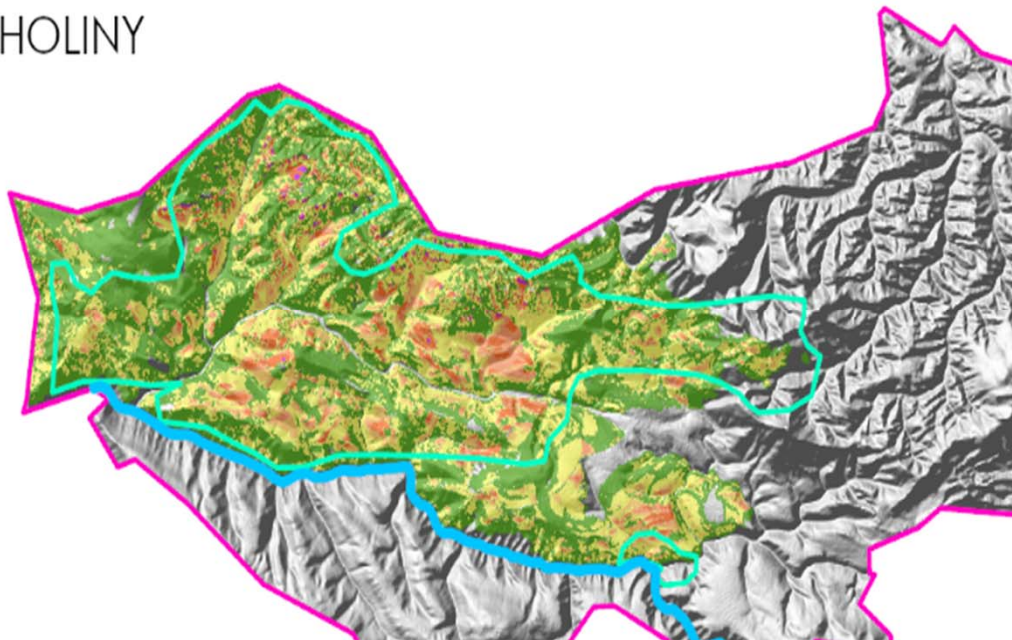
scénář: REALITA



Míra šíření (m/min):



scénář: HOLINY



- řeka Kamenice (bariéra)
- národní park
- hranice požáru 27. 7. 2022
- stínovaný reliéf

Palivové typy – scénář „holiny“

Palivové typy



Shrnutí:

- NP ČŠ je historicky a přírodně citlivý k požárům
- Oheň byl schopen překonat všechny typy lesa bez ohledu na předchozí management či hašení
- Lesnický management nehrál v šíření požáru žádnou významnější roli
- Simulace modelem FlamMap ukazují rychlejší šíření a vyšší intenzitu požáru na holinách ve srovnání se stojícími soušemi
- Extrémní návštěvnost (overturismus)

Havraní skála (požár 2006)



Hasivka orličí





Controlled Burning

Controlled burns are an important tool for maintaining the health and safety of a forest.

GRADES

5 - 8

SUBJECTS

Biology, Conservation, Earth Science, Ecology



IMAGE

Controlled Burning

A firefighter closely monitors a controlled burn in the woods of Madison, New Hampshire.

PHOTOGRAPH BY CAVAN/ALAMY STOCK PHOTO



Controlled Burning

Powered by Morgan Stanley

Kouzlo nechtěného....

...ne dáte, kde to pochopí
ALON ECHA S EKONOMICKÝMI EXPERTY

Vikingové založili Rusko i Ukrajinu
VÝKLAD DĚJIN, KTERÝ SE PUTINOVÍ NELÍBÍ

ECHO TÝDENÍK

ČÍSLO 31 • 4. SRPNA 2022 • 59 Kč



Esej Terezy Matějkové
O KNIZE PAVLA BARŠI ROMÁN A DĚJINY

**HŘENSKO V PLAMENECH.
VYLŽOU SE OCHRANÁŘI Z POCHYBENÍ?**

**EXPERIMENT
PŘINESL
ZKÁZU**

GENERACE Z
IDEÁLY MLADÝCH
O ZÁCHRANĚ SVĚTA

TANKY V AKCI
BUDOUCNOST
OBRNĚNÝCH VOJSK

04.CZ



**PRO LEPŠÍ
VYHLÍDKY**




FALKENSTEJN

...ďte si do Českého Švýcarska na Jetřichovické
dky a světlý ležák Falkenštejn. Život chutná lépe
hledu a s pivem v ruce.

...r Falkenštejn najdete na náměstí v Krásné Lípě, která je
m Národního parku České Švýcarsko. Součástí pivovaru je
e, kde si můžete dopřát piva Falkenštejn a pokrmy české
árodní kuchyně. Pro ty, kteří chtějí zůstat déle, máme v nabídce
bytování v pivovarském penzionu.



Fire severity – Pavel Šamonil (Silva Tarouca Research Institute for Landscape and Ornamental Gardening)

- most severe and intensive fire - the beginning of gorges with standing dead spruces

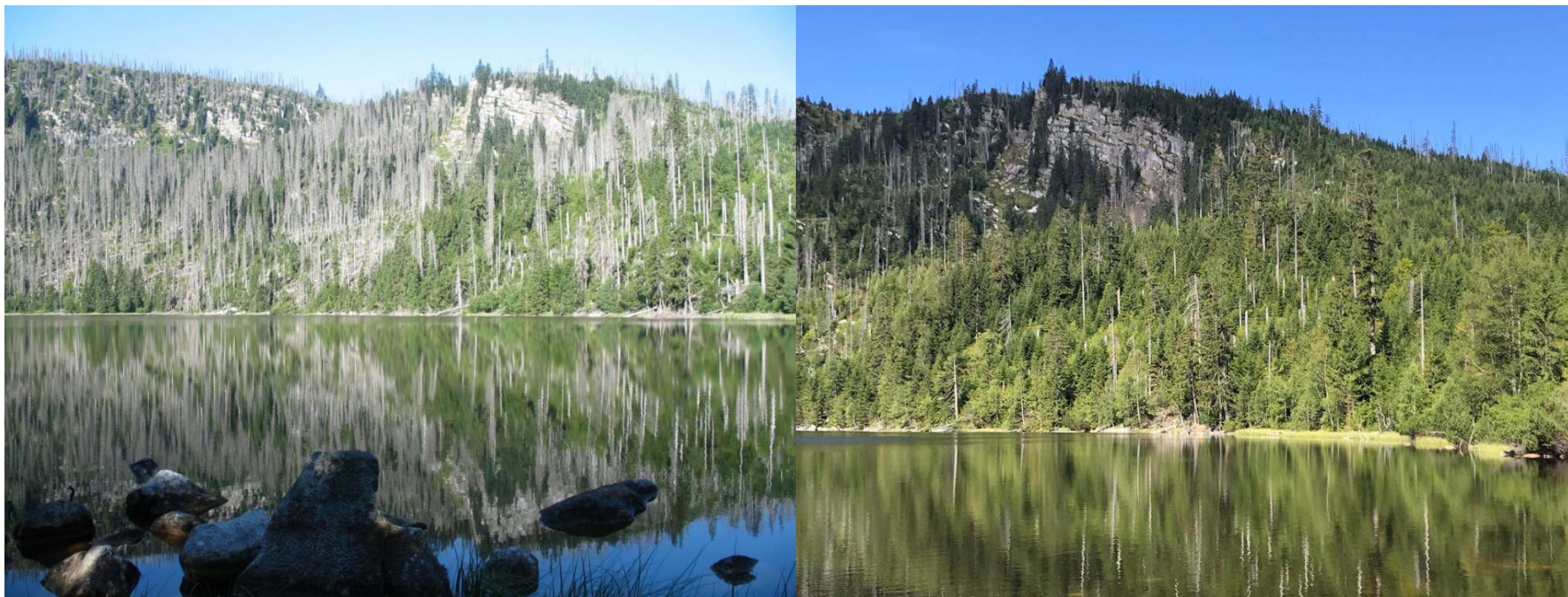


Prakticky „nedotčená“ bezzásahovka



Zákon 114/1992 Sb. par. 15 odst.(3)

Dlouhodobým cílem ochrany národních parků je zachování nebo postupná obnova přirozených ekosystémů včetně zajištění nerušeného průběhu přírodních dějů v jejich přirozené dynamice na převažující ploše území národních parků...



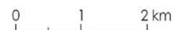
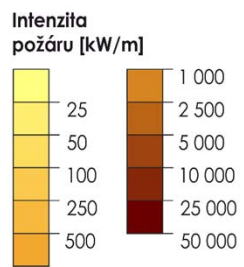
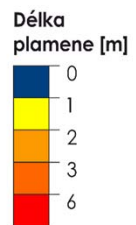
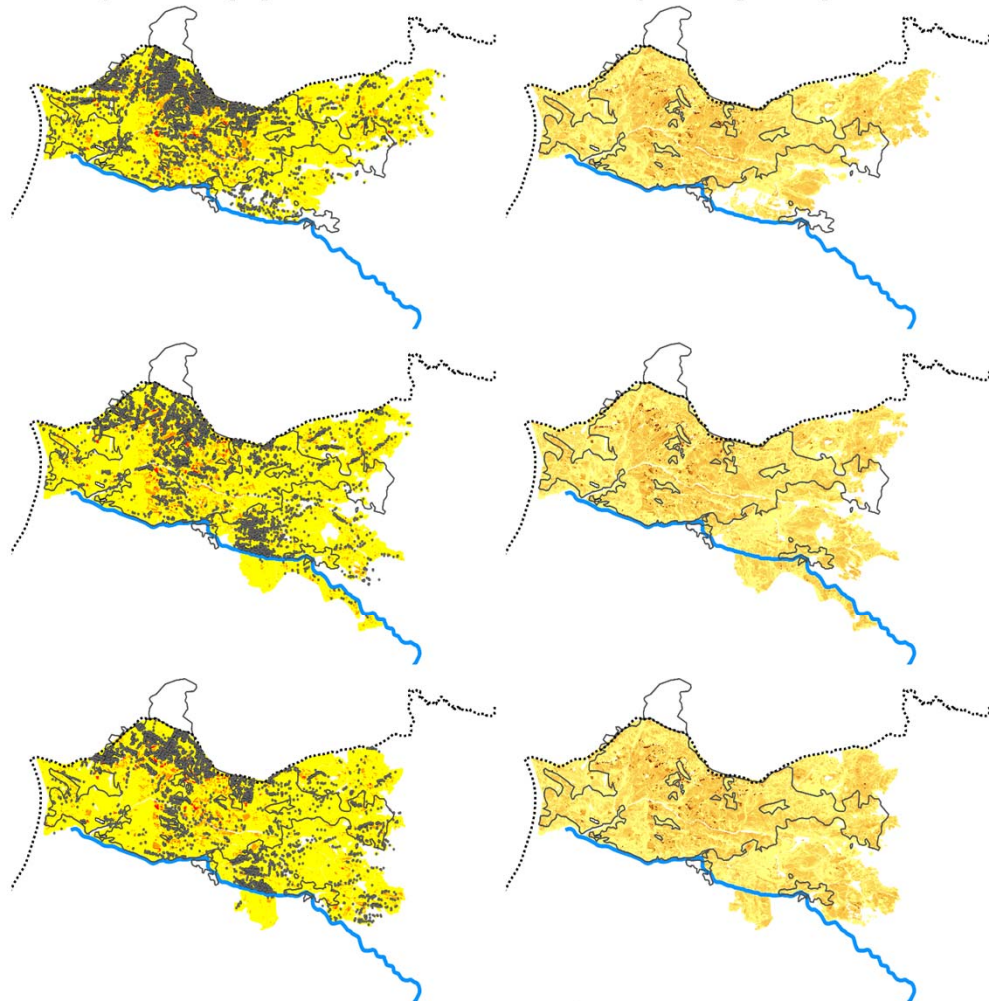
Real situation (dry forest)

Length of flame (m)

Fire intensity (kW/m²)

Délka plamene [m]

Intenzita požáru [kW/m]



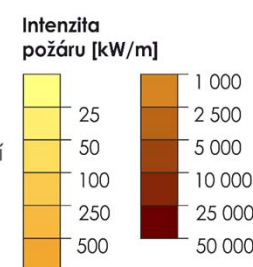
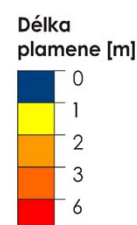
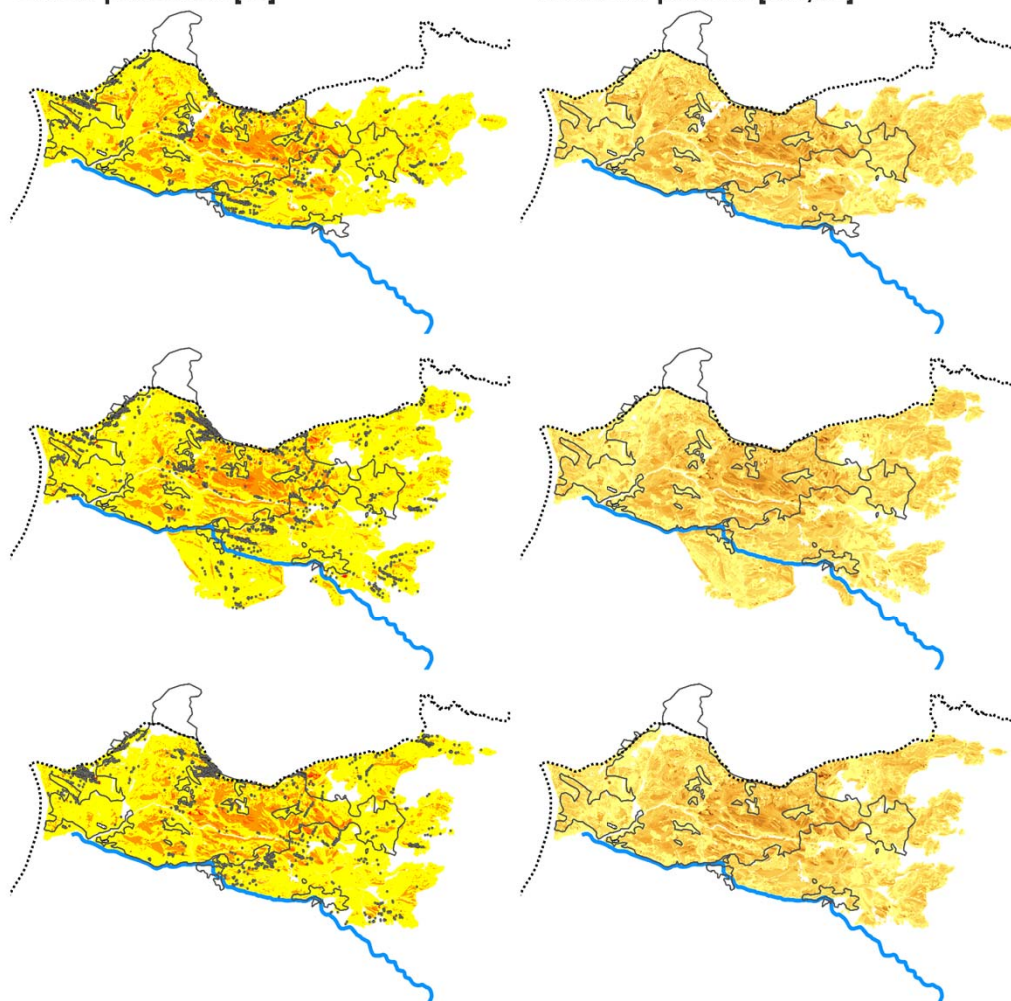
Scenario clearcuts

Length of flame (m)

Fire intensity (kW/m²)

Délka plamene [m]

Intenzita požáru [kW/m]





Shořela...



Suché dřevo



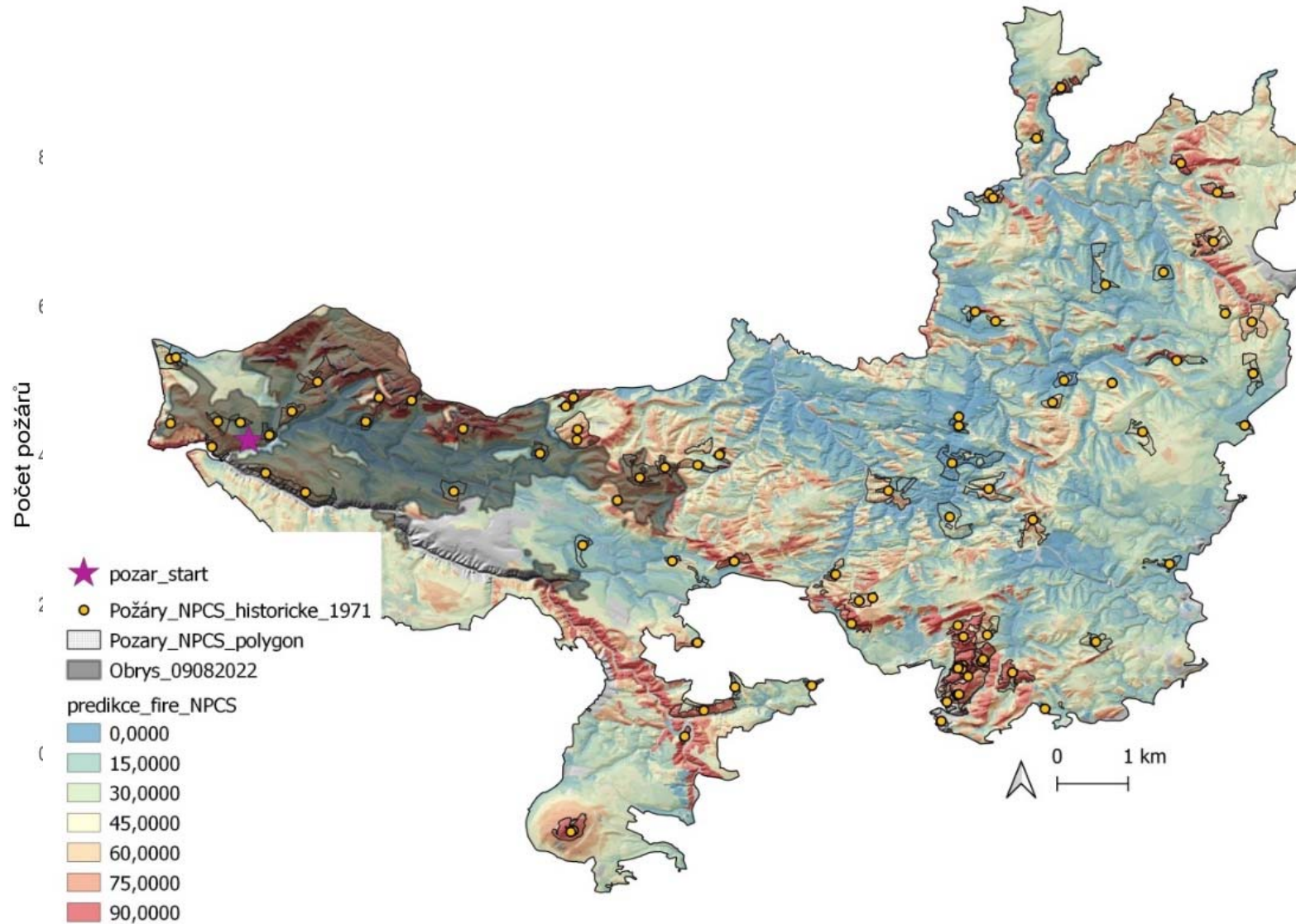
Zcela shořelá vyklizená paseka





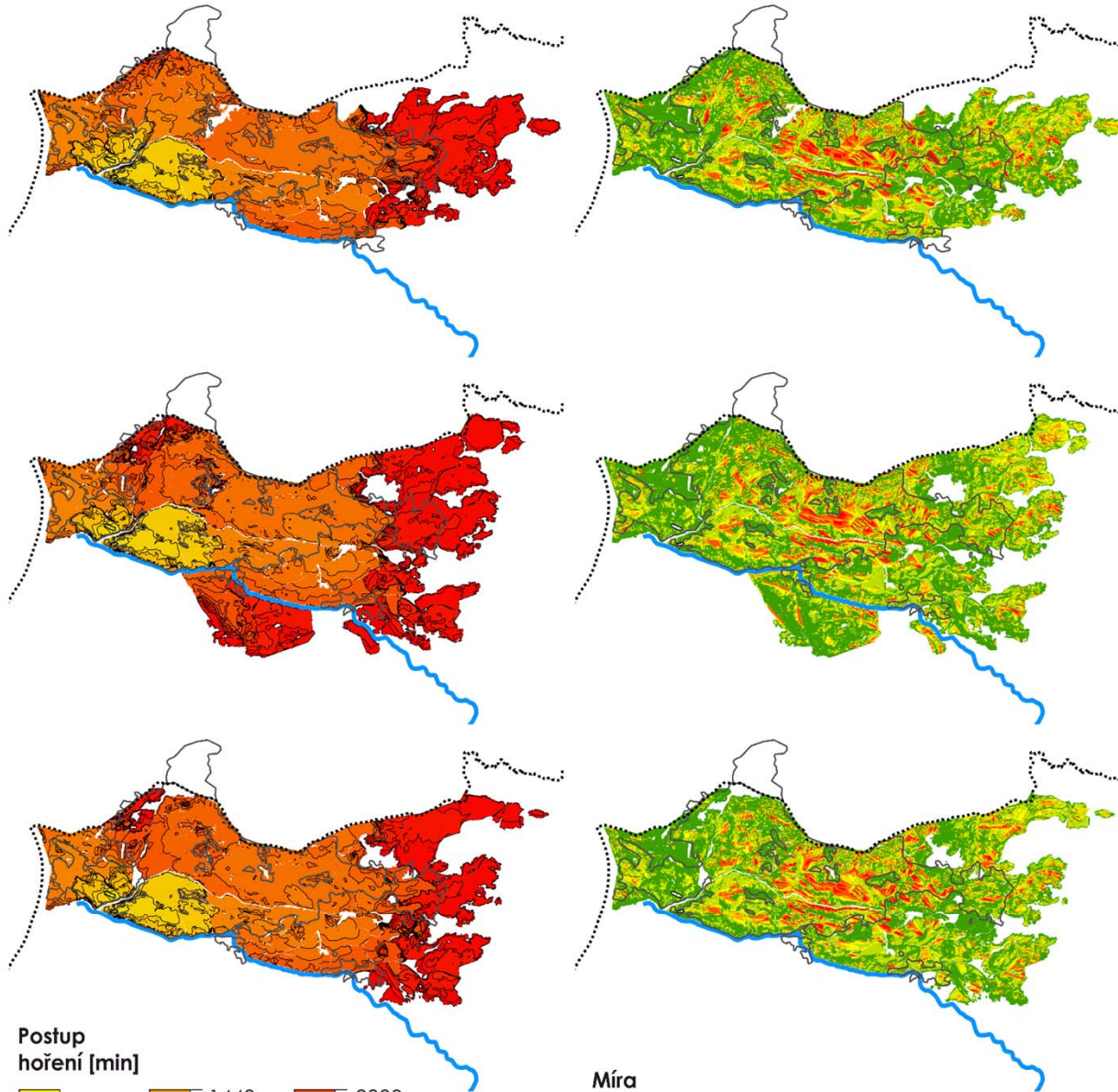
1. History, paleoclimatology and microclimate (Přemek Bobek, Institute of Botany, CAS)

86 fires (35,6 ha) between 1982-2014



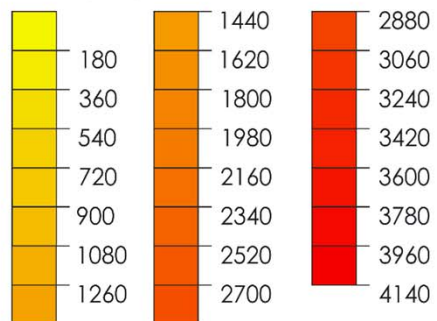
Postup hoření [min]

Míra šíření [m/min]

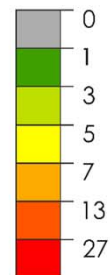


Plocha a intenzita ohně byla vyšší ve scénáři „holiny“ než „reálná situace – suchý les“

Postup hoření [min]



Míra šíření [m/min]



0 1 2 km

- Oblast vzniku požáru
- Izolinie postupu hoření
- Hranice požářiště
- Bariéra Kamenice
- Státní hranice