



Struktura porostů s různým lesnickým managementem

Ondřej Špulák, Výzkumný ústav lesního hospodářství a myslivosti,
v.v.i.

30. 3. 2016

Úvod



- Historické (nestandardní) hospodaření v lesích
 - nejintenzivnější v nižších a středních polohách
 - řídké a světlé porosty, odstraňování přízemní vegetace
 - podpora či potlačení určitých skupin organismů
- Pasečné hospodaření
 - homogenizace podmínek, stinné porosty
 - rychlá změna
- Obnova nestandardního hospodaření
 - změna struktury lesa -> ve většině případů diverzifikace podmínek, prosvětlení (X převod na výběrný les)
 - specifická změna pro různé typy opatření

Demonstrační objekty



- technologie FieldMap
- souřadnice, dřevina, DBH, příp. poškození
- registrační hranice DBH 7 cm
- výškové křivky



Hlavní zaměření na Prosvětlení porostu



Objekt DeN (Děvín sever)

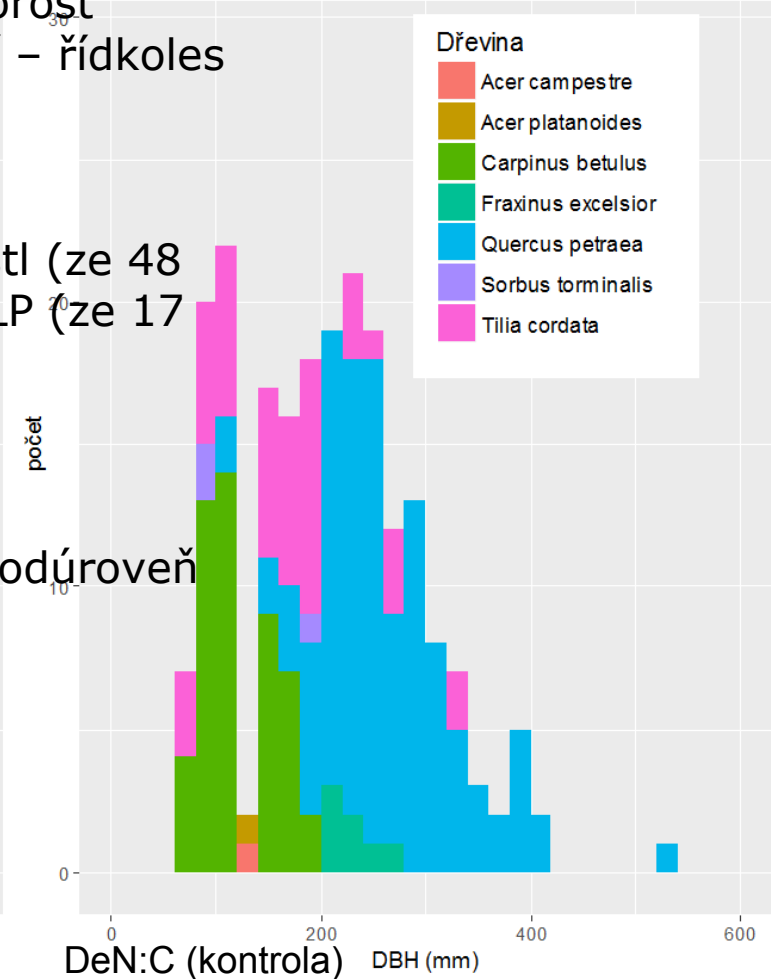
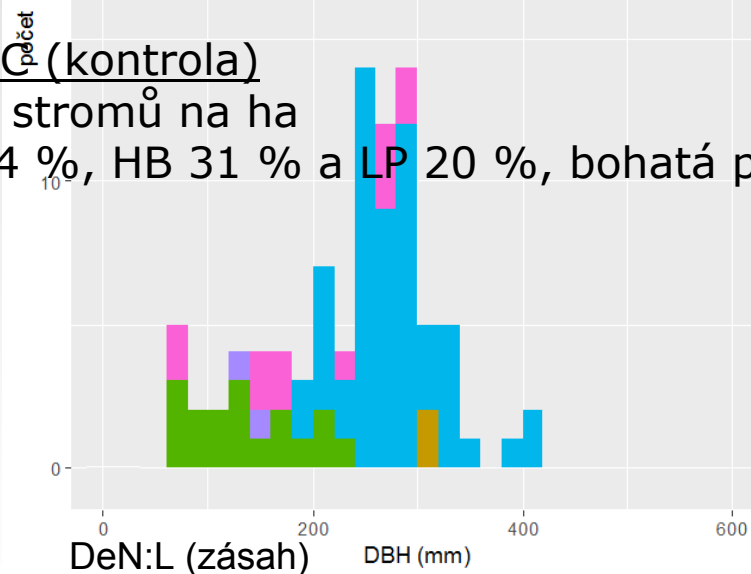
- 315 m n.m., SLT 2D (2H), cca 75 letý porost
- jednotlivou až skupinovou výběrnou sečí – řídkoles

• plocha DeN:L (zásah)

- z 900 na 420 stromů na ha
- dominoval DB, jeho podíl zásahem vzrostl (ze 48 na 63 %) na úkor HB (z 25 na 19 %) a LP (ze 17 na 14 %)

• plocha DeN:C (kontrola)

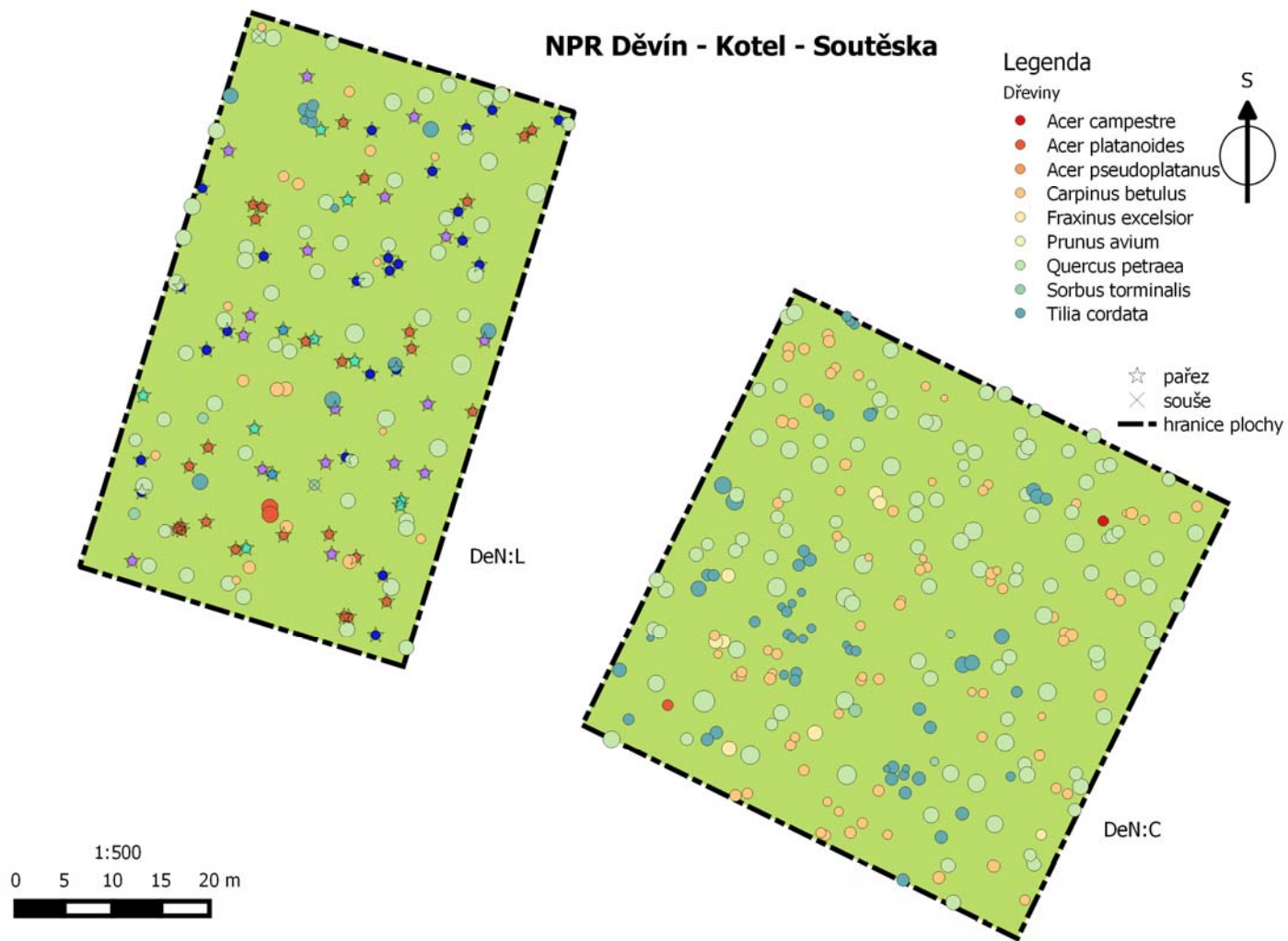
- 1000 stromů na ha
- DB 44 %, HB 31 % a LP 20 %, bohatá podúroveň



NPR Děvín-Kotel-Soutěska: DeN



NPR Děvín-Kotel-Soutěska: DeN

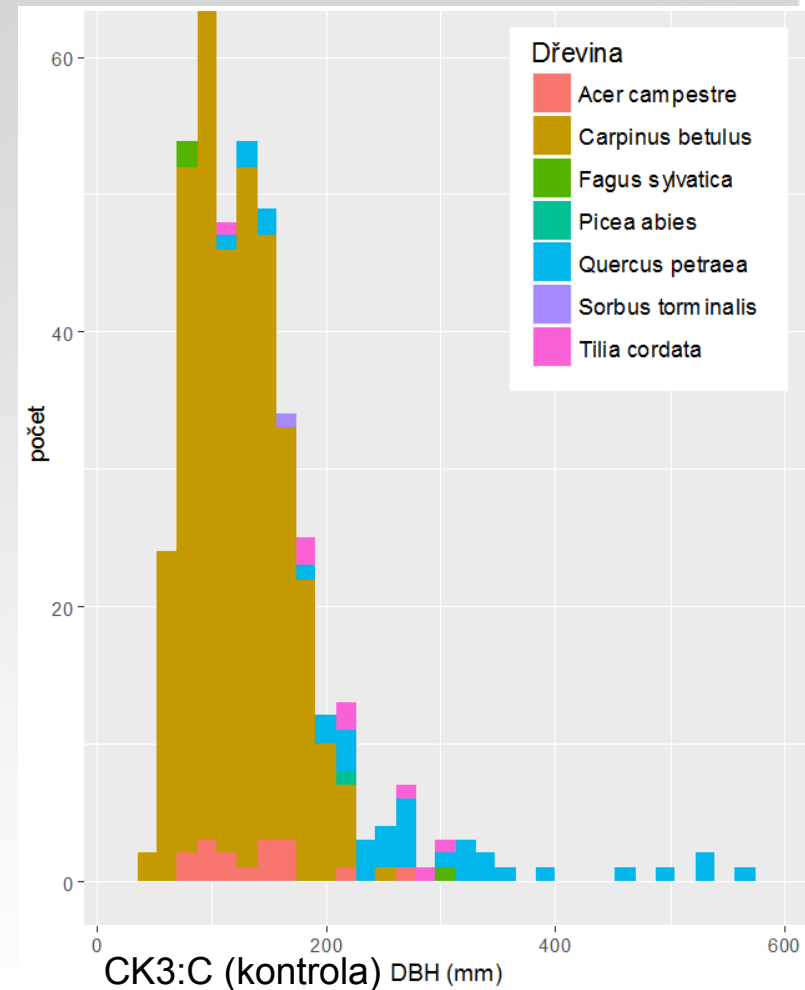


Hlavní zaměření na Obnova výmladkového lesa



Objekt CK3 (Koda)

- 330 m n.m., SLT 1W
 - 2014/15 obnova pařeziny v nepravé kmenovině dubové habřiny
 - dvě části pruhových sečí s porostním žebrem X kontrola
- plocha CK3:L1, L2 (zásah)
 - porost HB (73 %) a DBZ (24 %), 1100 stromů na ha, smýcen s ponecháním několika výstavků
 - plocha CK3:C (kontrola)
 - 1450 stromů na ha, HB 83 %, DBZ 9 %
 - D 13,9 cm, G 30,3 m² na ha



Český kras: CK3



Český kras: CK3



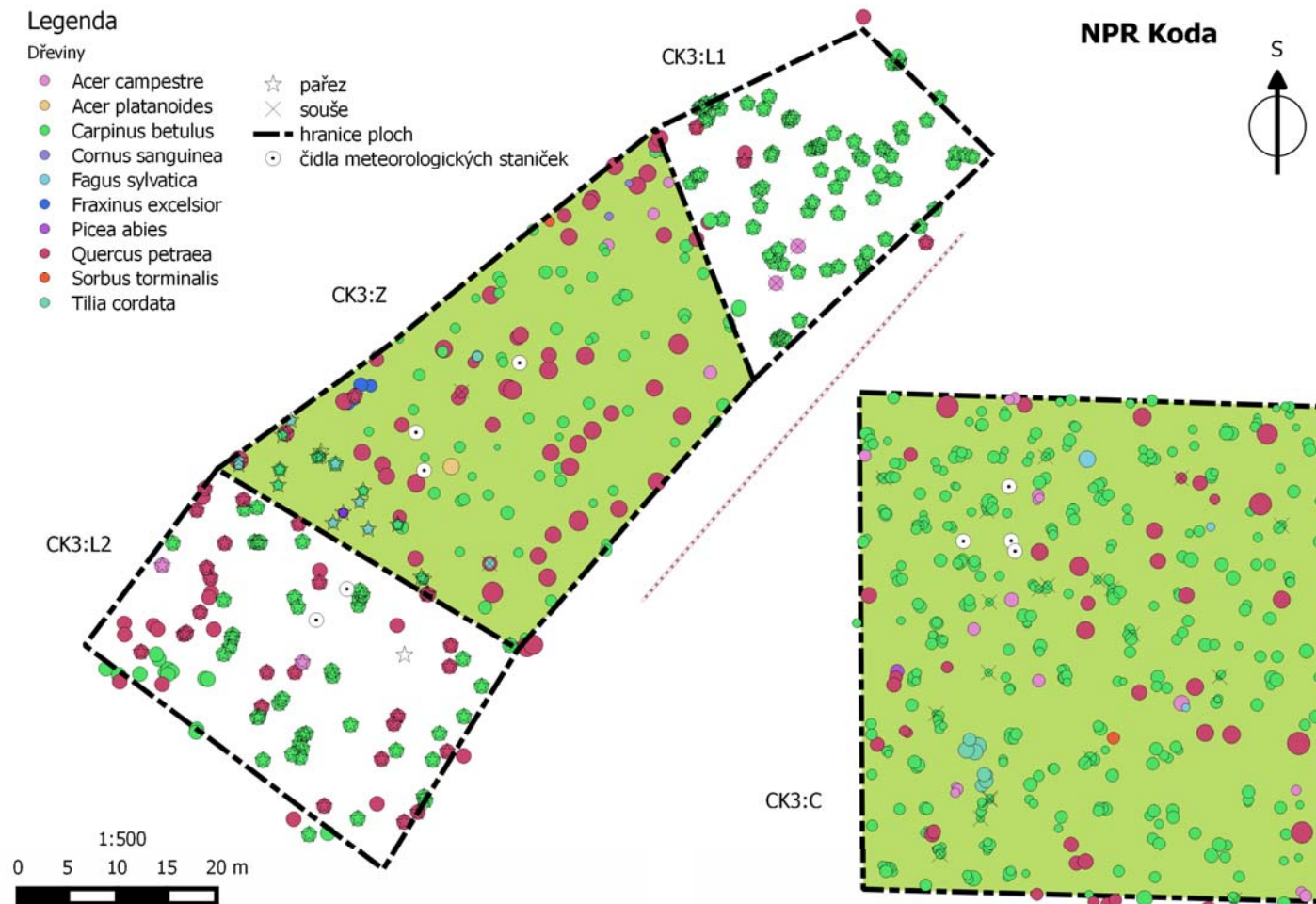
Legenda

Dřeviny

- Acer campestre
- Acer platanoides
- Carpinus betulus
- Cornus sanguinea
- Fagus sylvatica
- Fraxinus excelsior
- Picea abies
- Quercus petraea
- Sorbus torminalis
- Tilia cordata

- ☆ pařez
- × souše
- hranice ploch
- čidla meteorologických stanic

NPR Koda



Hlavní zaměření na Řídkoles a vliv pastvy



Objekt Hna (Hnanice)

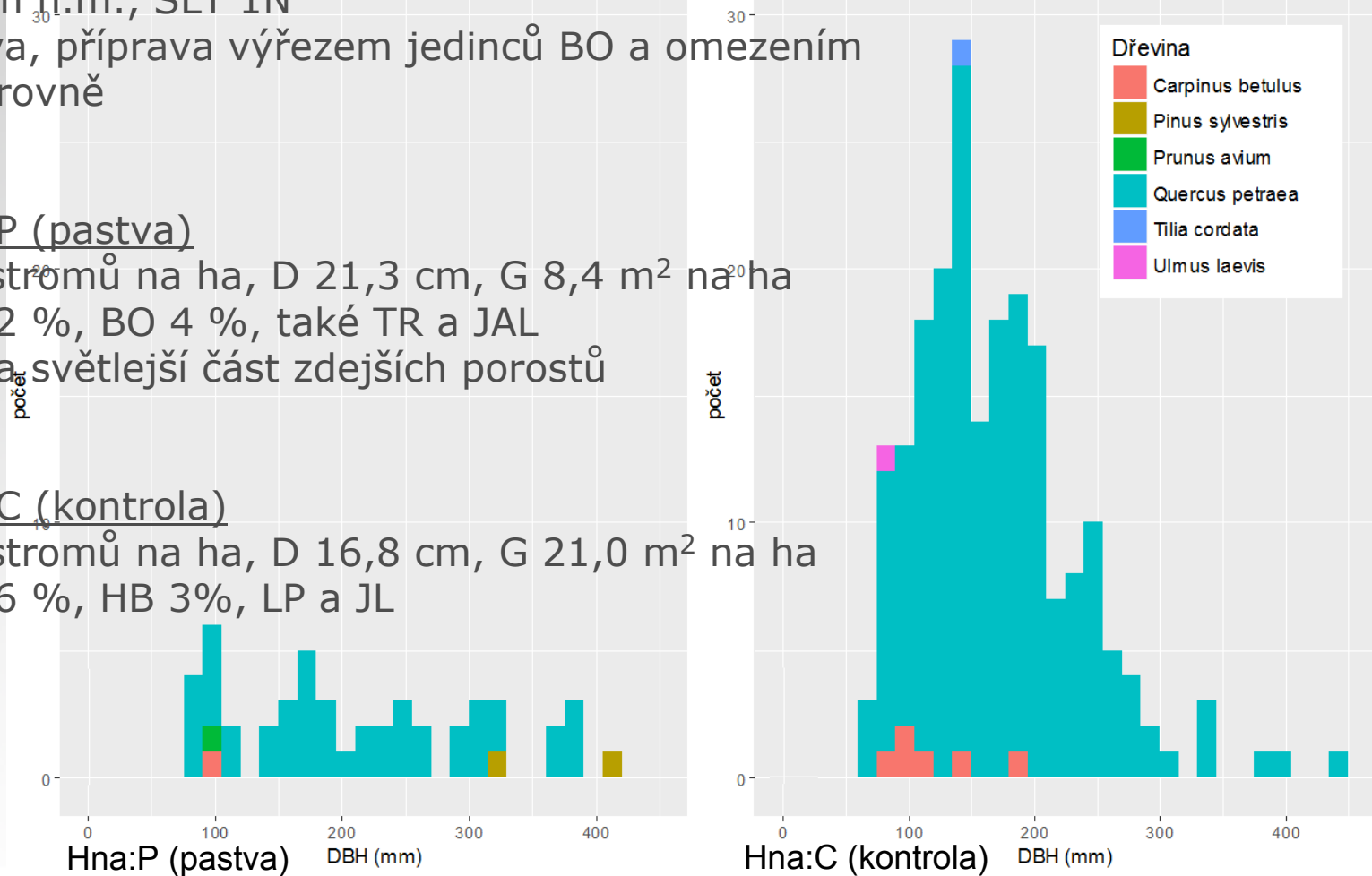
- 360 m n.m., SLT 1N
- pastva, příprava výřezem jedinců BO a omezením podúrovně

• plocha Hna:P (pastva)

- 196 stromů na ha, D 21,3 cm, G 8,4 m² na ha
- DB 92 %, BO 4 %, také TR a JAL
- řidší a světlejší část zdejších porostů

• plocha Hna:C (kontrola)

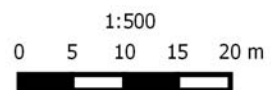
- 830 stromů na ha, D 16,8 cm, G 21,0 m² na ha
- DB 96 %, HB 3%, LP a JL



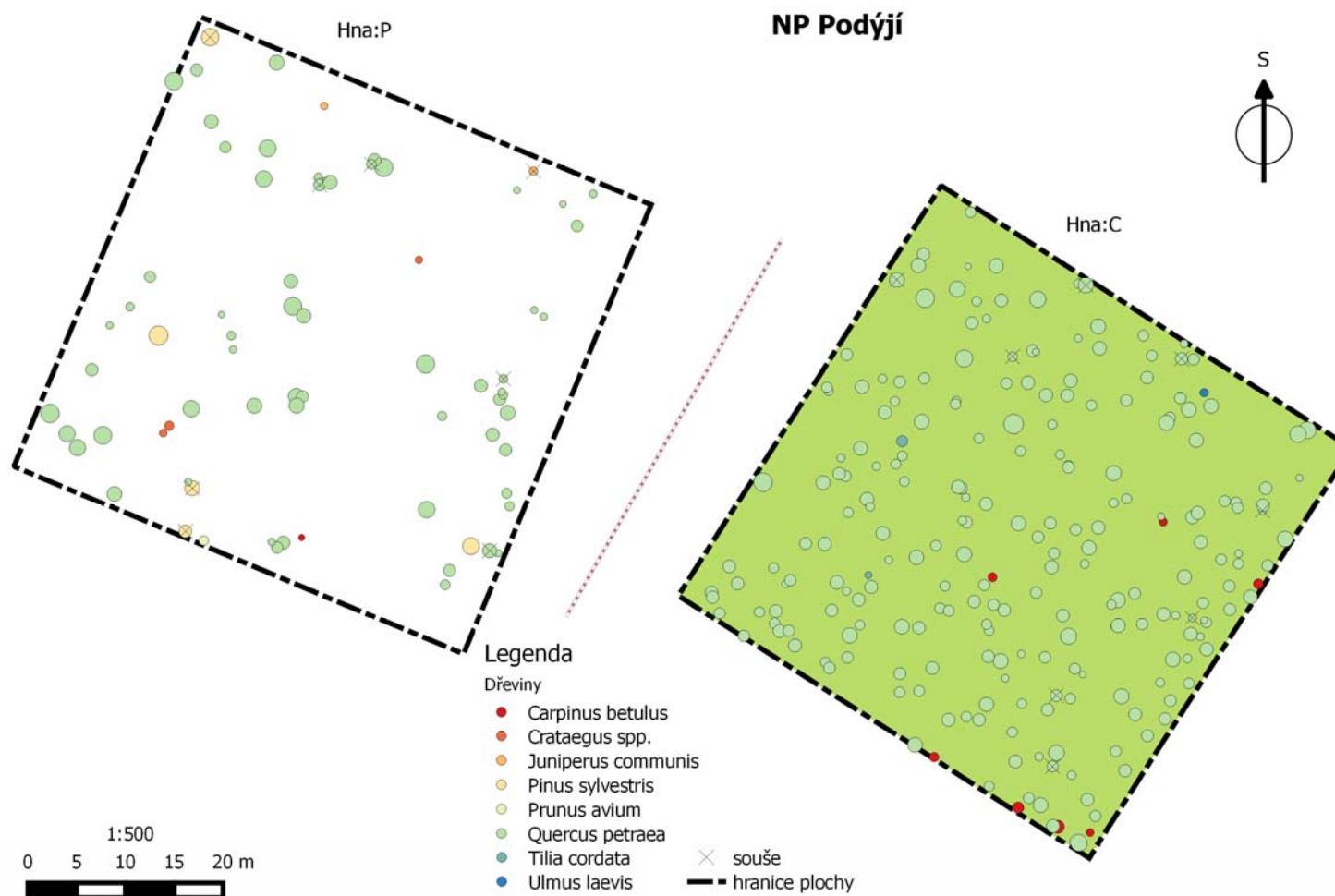
NP Podýjí: Hnanice



NP Podýjí



NP Podýjí: Hnanice

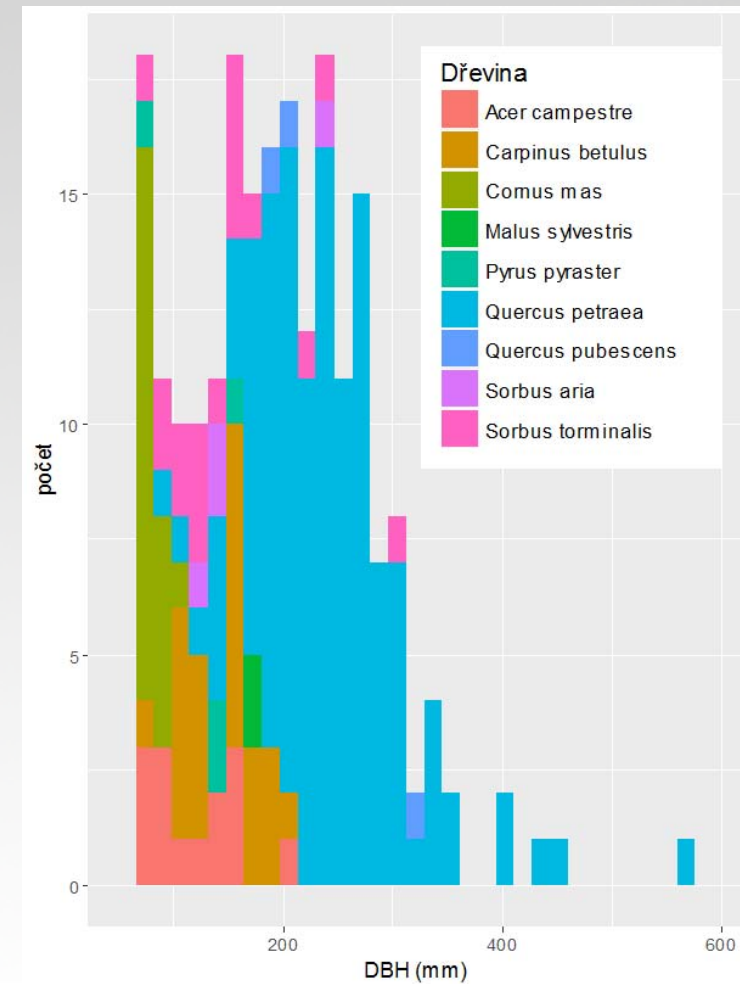


Hlavní zaměření na Ekoton bezlesí-les a vliv pastvy



Objekt CK1 (Srbsko)

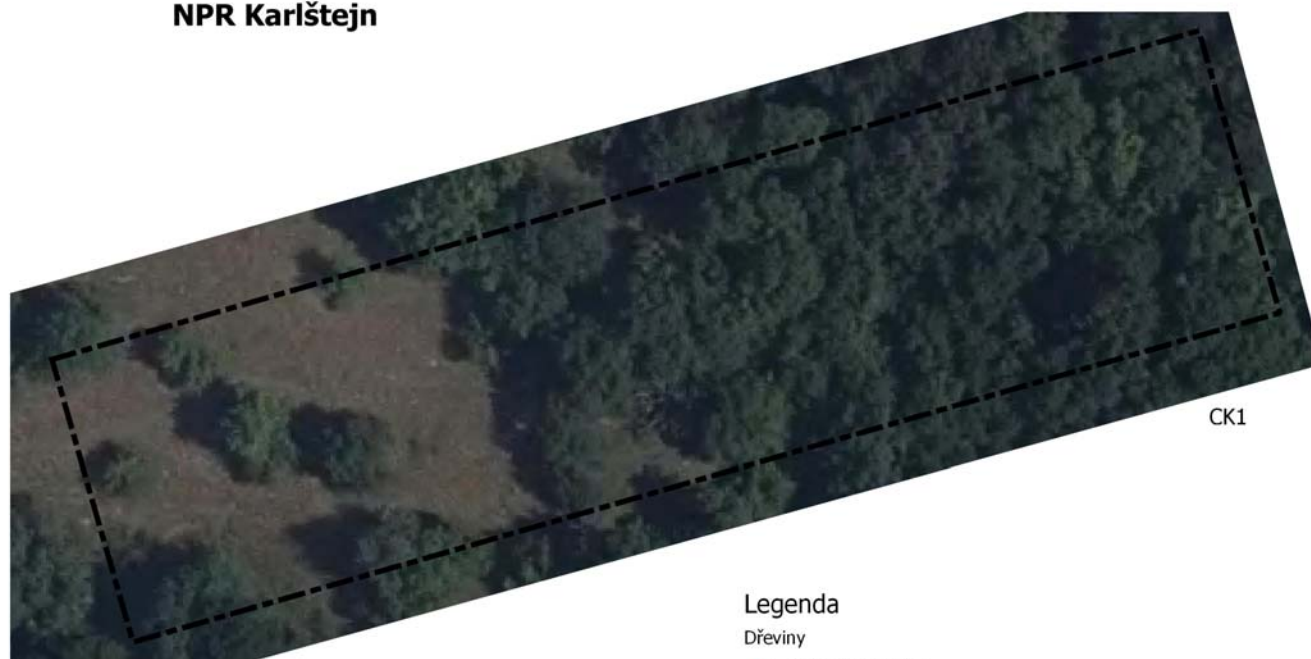
- 365-383 m n.m., SLT 1X8 (otevřený porost) a 1W2 (uzavřený porost)
- pastevní management na louce a v přilehlém lesním porostu
- zbytek lesního porostu (>1100 stromů na ha) nepasený
 - větší zastoupení podrostu a obnovy dřevin



Český kras: CK1



NPR Karlštejn



CK1

Legenda

Dřeviny

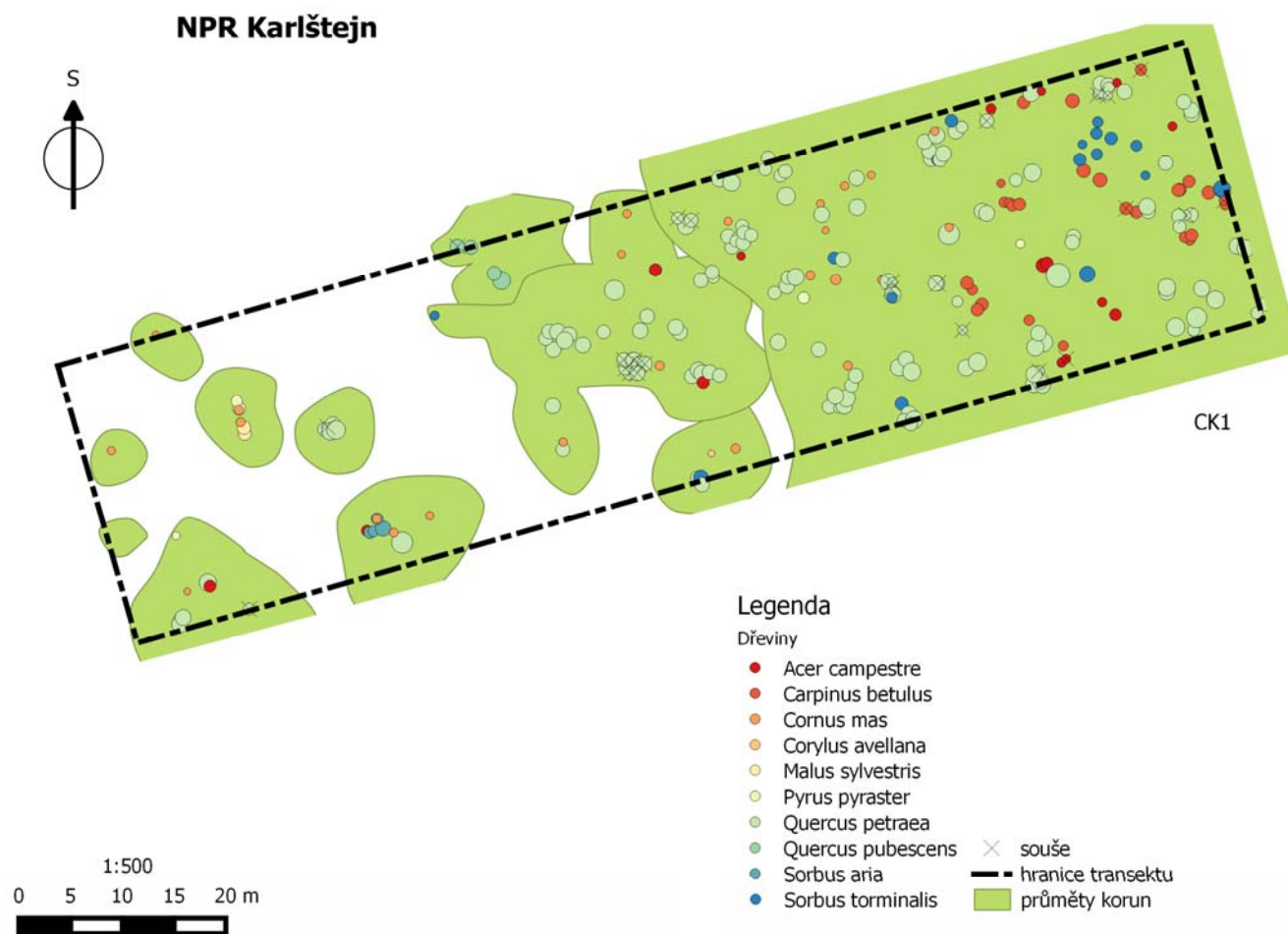
- Acer campestre
 - Carpinus betulus
 - Cornus mas
 - Corylus avellana
 - Malus sylvestris
 - Pyrus pyraeaster
 - Quercus petraea
 - Quercus pubescens
 - Sorbus aria
 - Sorbus torminalis
- ✕ souše
- hranice transektu
- průměty korun

1:500

0 5 10 15 20 m



Český kras: CK1



Hlavní zaměření na Zvyšování podílu odumřelého dřeva



Objekt Sit (Sítovka)

- 255 m n.m., SLT 20, až 170 letý porost

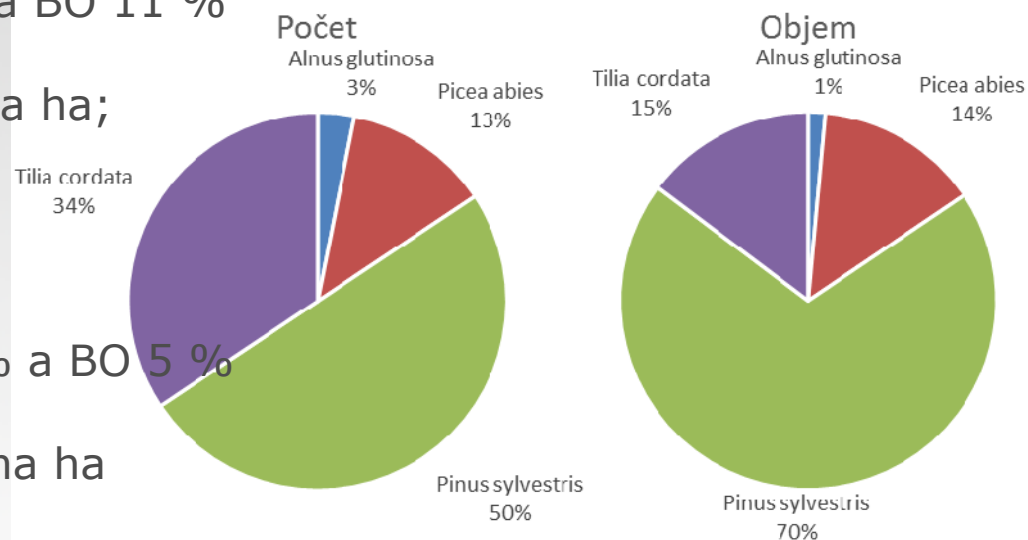
• plocha Sit:W1 (více odumřelého dřeva)

- 460 stromů na ha
- LP 36 %, SM 30 %, OL 14 % a BO 11 %
- D 30 cm, G 38 m² na ha
- ležící odumřelé dřevo 80 m³ na ha;
stojící do 10 m³ na ha

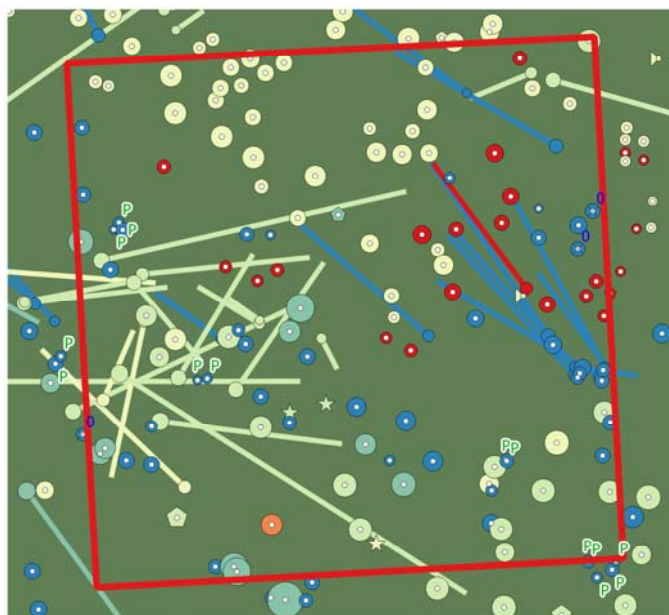
Sit:W1 - Zastoupení dřevin v odumřelém dřevě

• plocha Sit:C1 (kontrola)

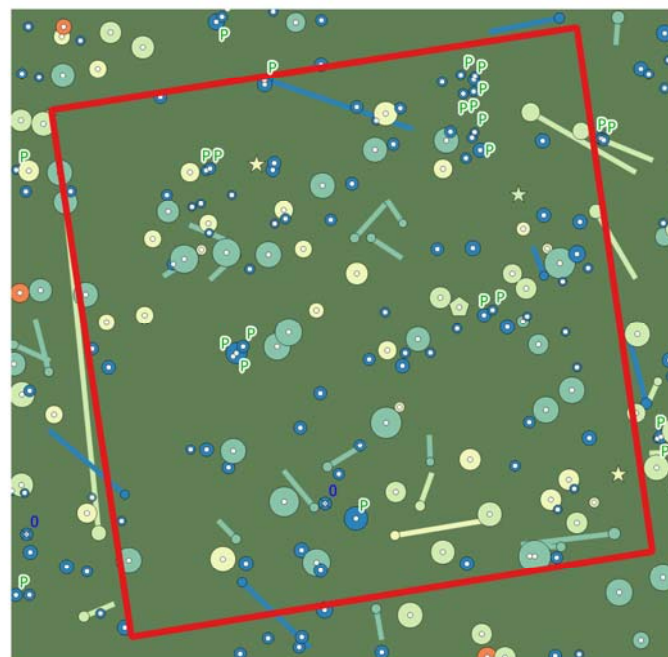
- 520 stromů na ha
- LP 61 %, DBZ 18 %, SM 16 % a BO 5 %
- D 28 cm, G 54 m² na ha
- objem odumřelého do 10 m³ na ha



PP Sítovka



Sit:W1



Sit:C1

Legenda

Dřeviny

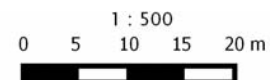
- *Alnus glutinosa*
- *Carpinus betulus*
- *Picea abies*
- *Pinus sylvestris*
- *Quercus petraea*
- *Tilia cordata*

Označení

- N Nakloněný kmen
- O Ohnutý kmen
- P Jedinec z polykormonu

Barva dle dřeviny

- ★ Pařez
- ▶ Pahýl
- ⬡ Souše
- Ležící souše



Úvahy na závěr



- specifický dopad jednotlivých skupin opatření na strukturu lesa
- dle provedení opatření úprava druhové i prostorové struktury
- podstatná dostatečná výměra
- změna struktury lesa je **více nástrojem než cílem** – nastavení podmínek pro zvýšení a udržení biodiversity
- respektování a využití
 - lokálních rozdílů stavu porostu a dispozic pro obnovu/nastolení nestandardního managementu – souvisí současný výskyt druhů
 - i zásad ochrany lesa – souvisí účinek opatření