

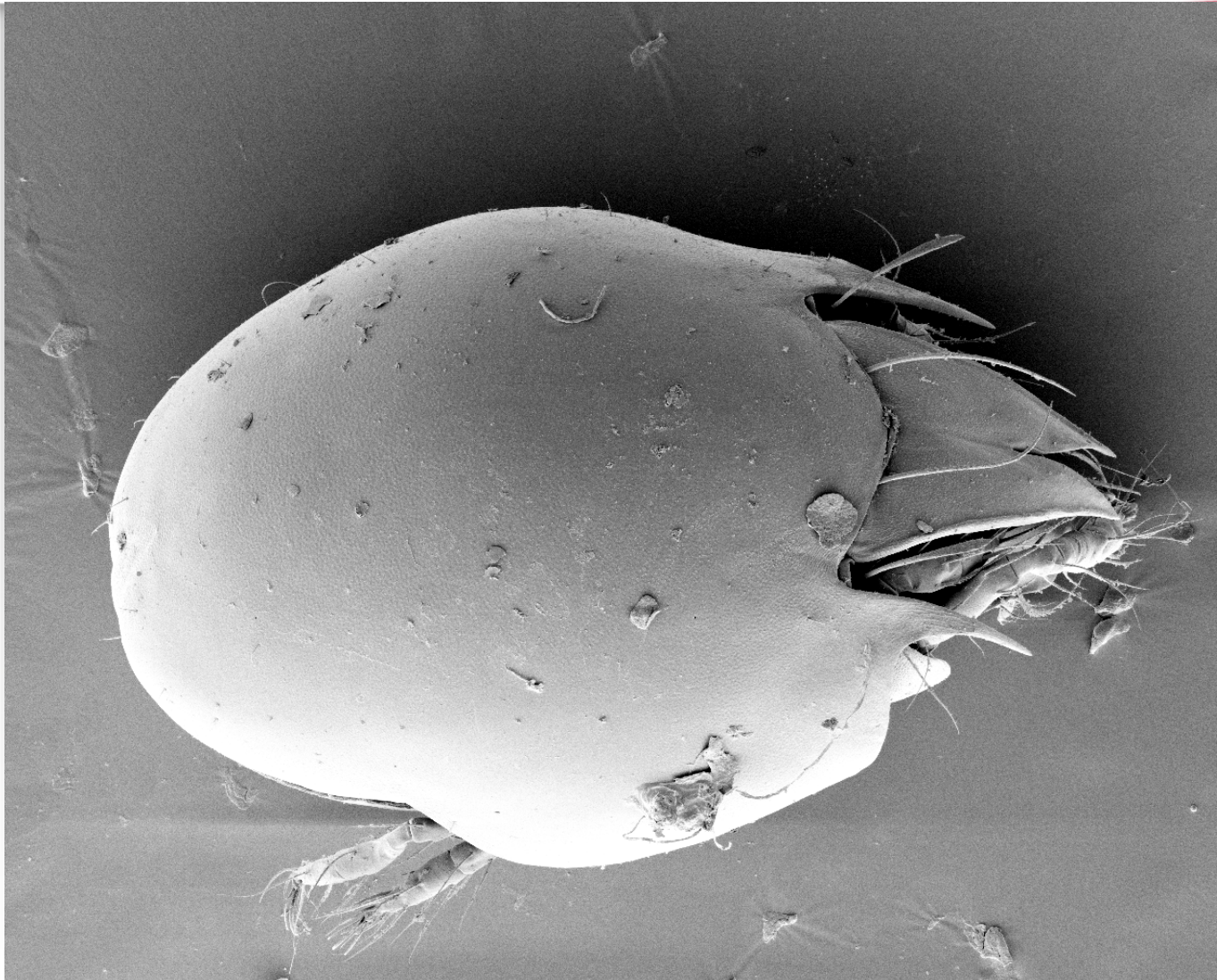


Studium struktury společenstev půdních pancířníků na výzkumných plochách

Josef Starý, BC AV České Budějovice - **Karel Matějka**, IDS Praha
30.3.2016

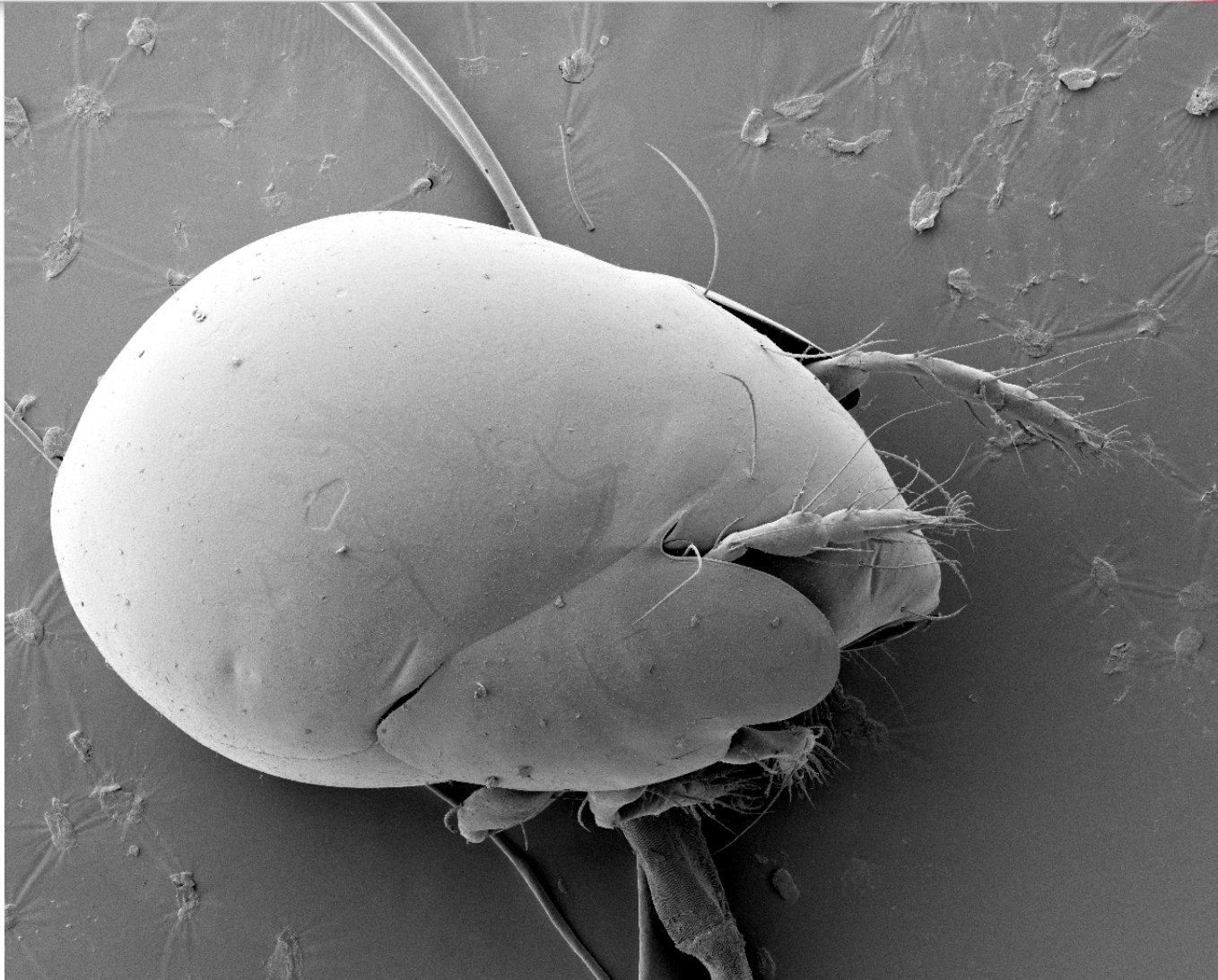


Achipteria coleoptrata



Heliofilní druh preferující opad a půdu biotopů bez stromového a keřového patra. Zaznamenán výskyt na plochách DeN:C, Hna:C, Hna:P, CK2:C, CK3:C a na lokalitě Sítovka.

Acrogalumna longiplumma



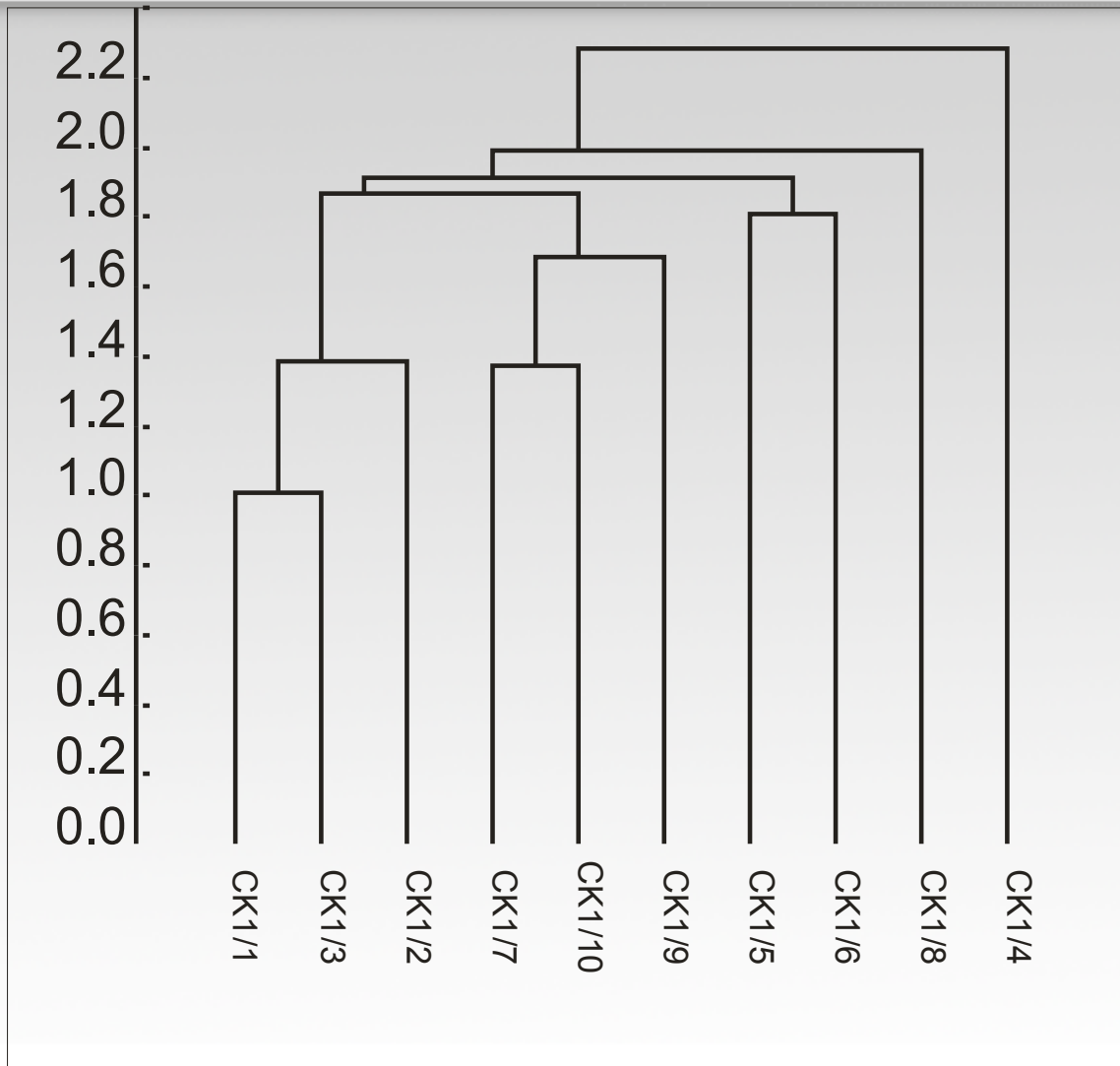
Je udáván jako hygrofilní druh nalézáný ve vlhkém mechu a v opadu smrku. Výskyt však byl zaznamenán v dubohabřině na lokalitě CK3:C.

Hermannia gibba



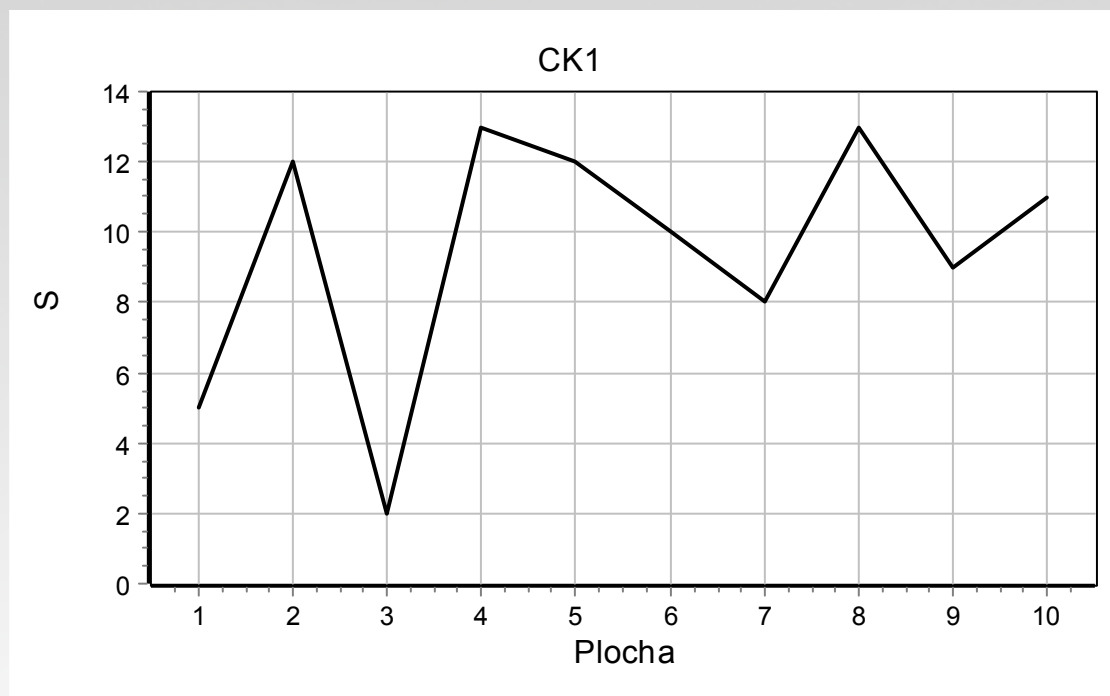
Silvikolní druh preferující smrkový opad původních smrkových porostů i smrkových monokultur. Výskyt byl zaznamenán na obou plochách lokality CK3, ale i na Šumavě (plochy P19 a P20).

Transekt na lokalitě CK1



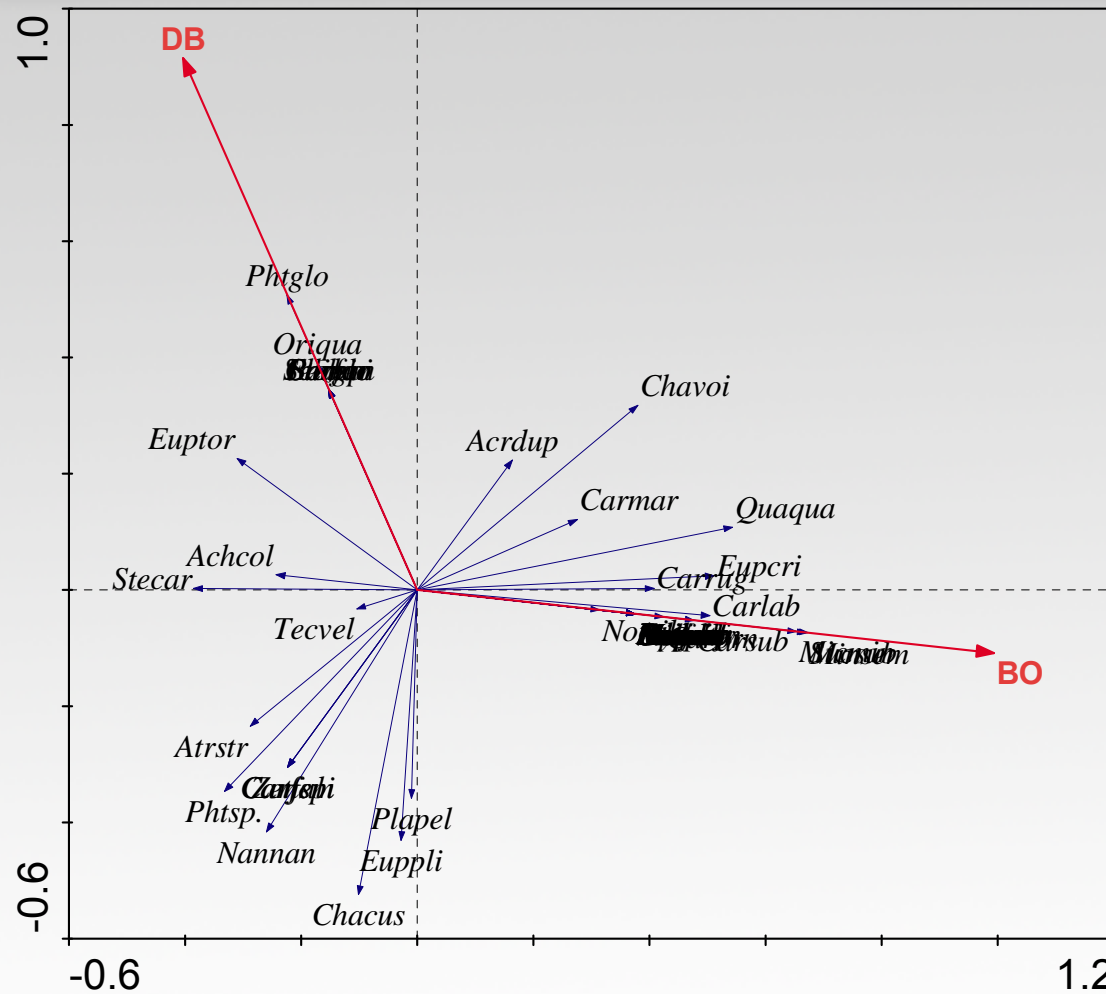
Klasifikace společenstev půdních pancířníků podél transektu na lokalitě CK1 (metoda průměrné vzdálenosti s euklidovskou distancí).

Transekt na lokalitě CK1



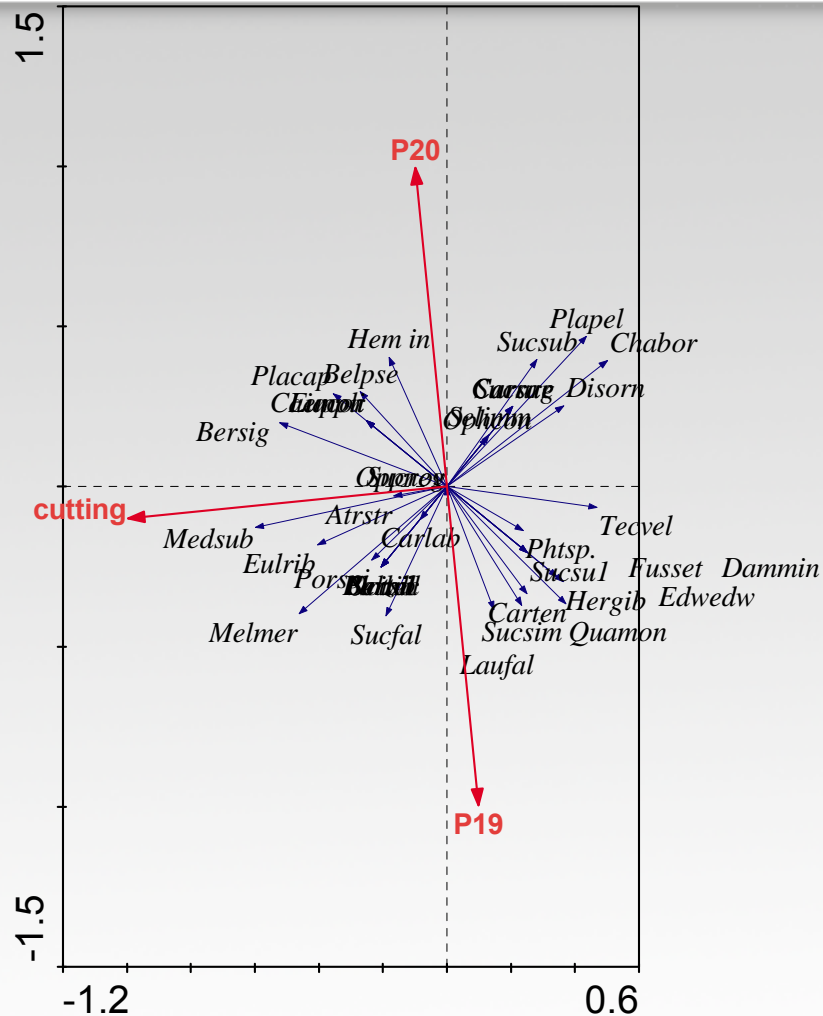
Druhová bohatost

PP Sítovka: vliv rozkládajícího se dřeva



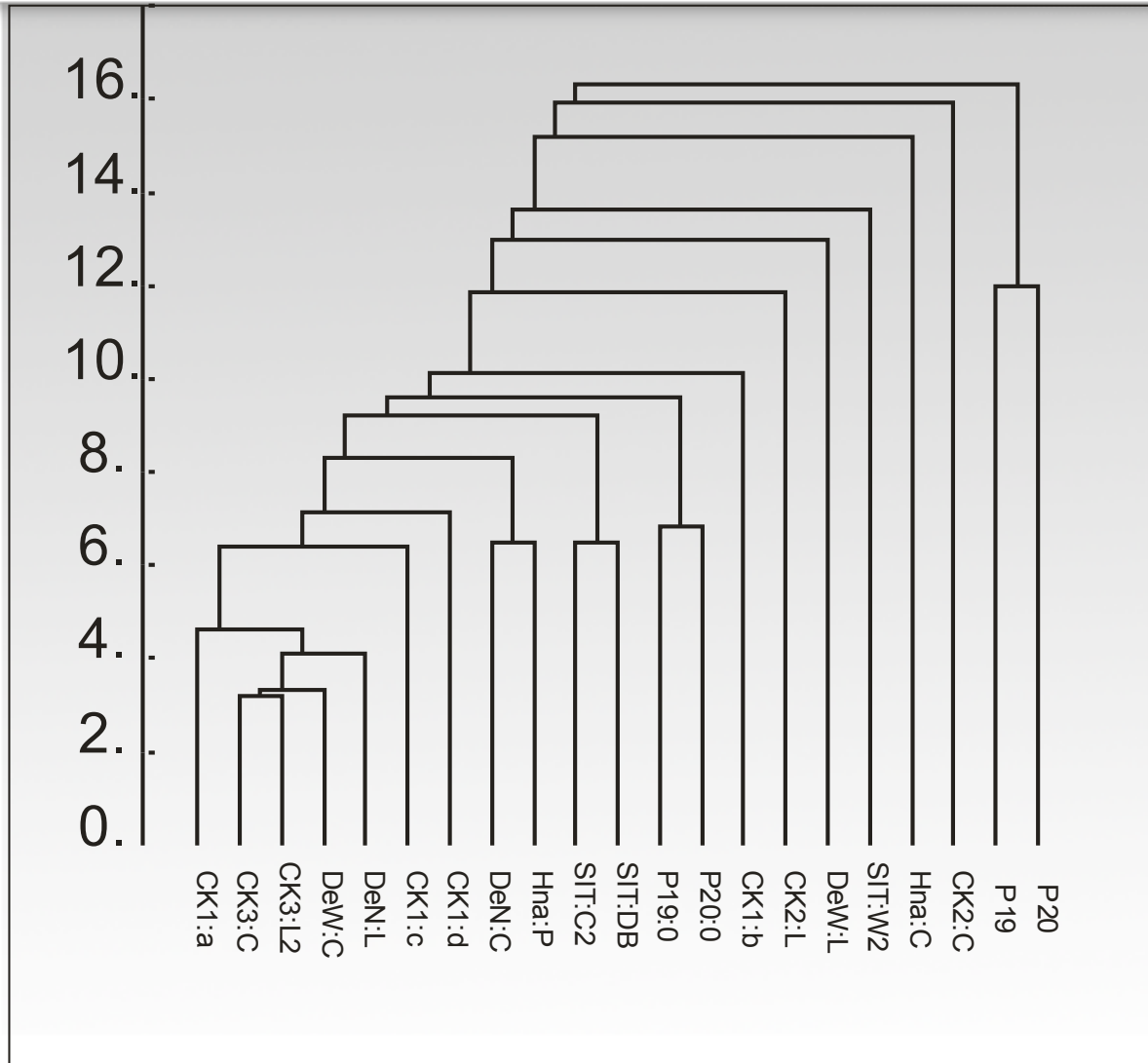
Ordinační prostor prvých dvou kanonických os RDA

Bezzásahový režim a kácení v klimaxových smrččinách na Šumavě



Ordinační prostor prvých
dvou kanonických os RDA

Klasifikace ploch podle společenstev půdních pancířníků



Závěry



- Při studiu transektu z lesostepi do lesa v NPR Karlštejn (CK1) byl zjištěn silný ekotonální efekt projevující se zvýšeným počtem druhů i průměrnou abundancí pancířníků v hraničních biotopech.
- Byl zjištěn negativní vliv pastvy ovcí a opakovaného prosvětlení porostu probírkou na společenstva půdních roztočů na lokalitě Hnanice a v Českém krasu.
- Na lokalitě PP Sítovka byl zjištěn významný vliv množství a druhu rozkládajícího se dřeva na společenstvo saprofágních pancířníků.
- Na lokalitě Plechý byl zjištěn výrazně negativní vliv holoseče na společenstva pancířníků ve srovnání s odumřelým okolním smrkovým lesem v bezzásahovém území.



- Kompletní informace je možno nalézt na www.infodatasys.cz/BiodivLes/BiodivLes_Stary2015.pdf
- Text k presentaci je dostupný na www.infodatasys.cz/BiodivLes/sem2016_Stary.pdf
- Stránky projektu www.infodatasys.cz/BiodivLes/